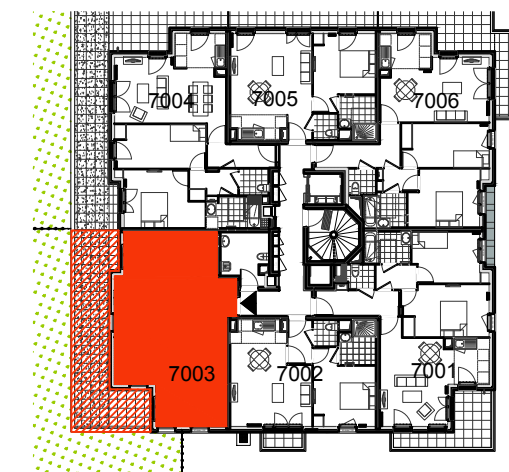
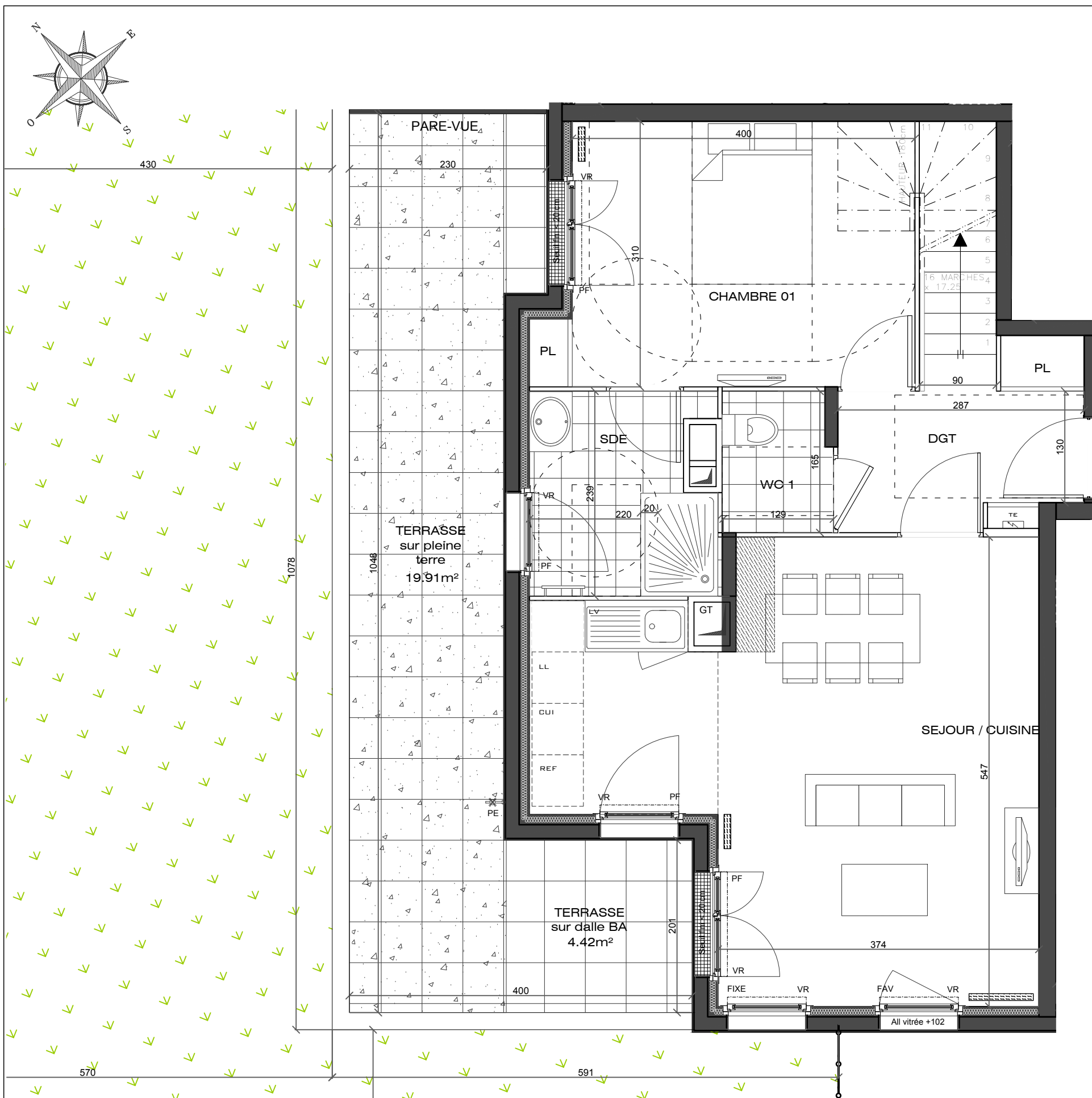




niveau: RDJ | BAT:07 | 4P duplex | 7003



◀ 4P duplex  
7003



**LEGENDE**

- PF : Porte-fenêtre
- F : Fenêtre
- FAV : Fenêtre allège vitrée
- VR : Volet roulant
- GC : Garde-corps
- SE : Seuil
- /// : Soffite
- ▨ : Faux-plafond
- CUI : Cuisson
- LL : Lave-linge
- LV : Lave Vaisselle
- REF : Réfrigérateur
- TE : Tableau électrique
- PL : Placard
- GT : Gaine technique
- : Sèche serviettes



**TABLEAU DE SURFACE**

ENTREE	5,35 m <sup>2</sup>
SEJOUR / CUISINE	25,50 m <sup>2</sup>
CHAMBRE 1	12,78 m <sup>2</sup>
CHAMBRE 2	9,74 m <sup>2</sup>
CHAMBRE 3	10,83 m <sup>2</sup>
SALLE D'EAU	4,94 m <sup>2</sup>
WC 1	2,08 m <sup>2</sup>
SALLE DE BAIN	5,52 m <sup>2</sup>
WC 2	1,41 m <sup>2</sup>
BUANDERIE	2,63 m <sup>2</sup>
DEGAGEMENT	6,31 m <sup>2</sup>
<b>SURFACE HABITABLE</b>	<b>87,09m<sup>2</sup></b>
TERRASSE	24,33 m <sup>2</sup>
JARDIN	141,51 m <sup>2</sup>
<b>SURFACE TOTALE PRIVATIVE</b>	<b>252,93m<sup>2</sup></b>

Des modifications sont susceptibles d'être apportées à ce plan en fonction des nécessités techniques, de la réalisation tant en ce qui concerne les dimensions libres que l'équipement. Les surfaces sont approximatives. Les retombées, soffites, faux-plafonds, équipements sanitaires ainsi que le calepinage et dimensions des carrelages sont figurés à titre indicatif, et peuvent subir des modifications pour impératif technique. Mobilier à titre indicatif, les meubles et les appareils ménagers ne sont pas fournis.

INDICE : c | DATE : DECEMBRE 2017 | 06/02/2018

**SA FERREAL**

SIEGE SOCIAL :  
25 Allée Vauban - CS 5068  
59262 LA MADELEINE CEDEX  
BUREAUX :  
19 Rue de Vienne - TSA 60030  
75801 PARIS CEDEX 8

1 avenue Eugène Freyssinet  
78280 GUYANCOURT

