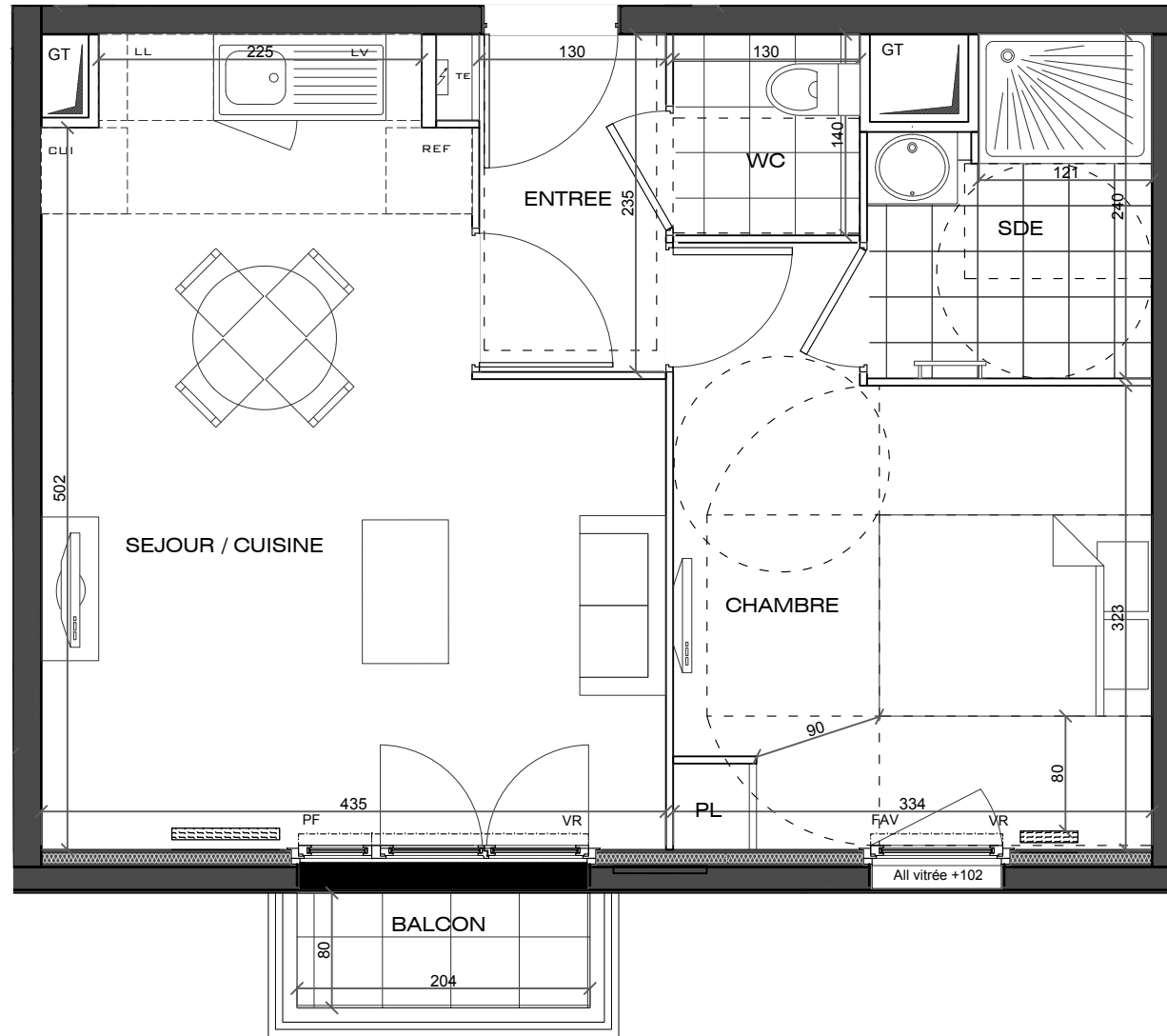


2P
7002



Perl.

LE CLOS DES VIGNES
4, allée du Chancelier Segulier 78620 - ETANG LA VILLE



niveau: RDJ | BAT:07 | type: 2P | 7002

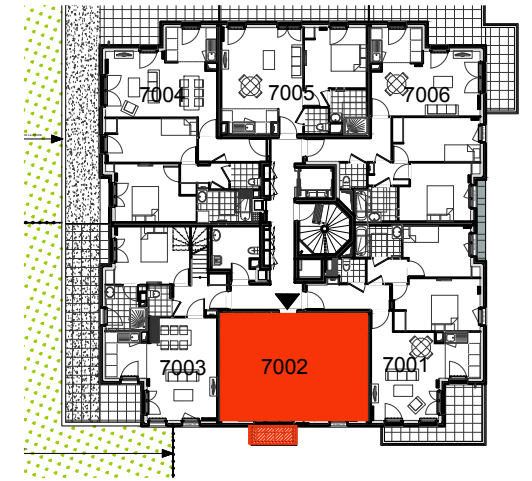


TABLEAU DE SURFACE

ENTREE	3,06 m ²
SEJOUR / CUISINE	20,96 m ²
CHAMBRE	12,04 m ²
SALLE D'EAU	4,22 m ²
WC	1,82 m ²
SURFACE HABITABLE	42.10m²
BALCON	1,70 m ²
SURFACE TOTALE PRIVATIVE	43.80m²

Des modifications sont susceptibles d'être apportées à ce plan en fonction des nécessités techniques, de la réalisation tant en ce qui concerne les dimensions libres que l'équipement. Les surfaces sont approximatives. Les retombées, soffites, faux-plafonds, équipements sanitaires ainsi que le calepinage et dimensions des carrelages sont figurés à titre indicatif, et peuvent subir des modifications pour impératif technique. Mobilier à titre indicatif, les meubles et les appareils ménagers ne sont pas fournis.

INDICE : b | DATE : DECEMBRE 2017 | 12/01/2018

SA FERREAL



SIEGE SOCIAL :
25 Allée Vauban - CS 5068
59262 LA MADELEINE CEDEX
BUREAUX :
19 Rue de Vienne - TSA 60030
75801 PARIS CEDEX 8



1 avenue Eugène Freyssinet
78280 GUYANCOURT

LEGENDE

- PF : Porte-fenêtre
- F : Fenêtre
- FAV : Fenêtre allège vitrée
- VR : Volet roulant
- GC : Garde-corps
- SE : Seuil
- Soffite
- Faux-plafond
- CUI : Cuisson
- LL : Lave-linge
- LV : Lave Vaisselle
- REF : Réfrigérateur
- TE : Tableau électrique
- PL : Placard
- GT : Gaine technique
- Sèche serviettes

