

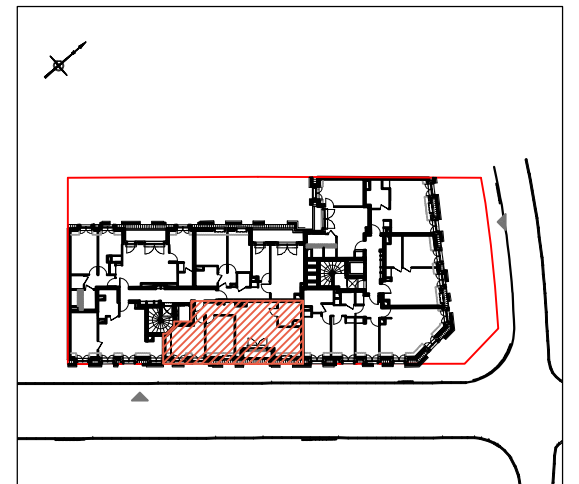
3 PIECES

LOT N° A - 44

Rez de chaussée	2ème étage	
1er étage	3ème étage	
3ème étage + combles		

"VILLA CYPRES"

30-32 route de la Passerelle
78110 Le Vésinet



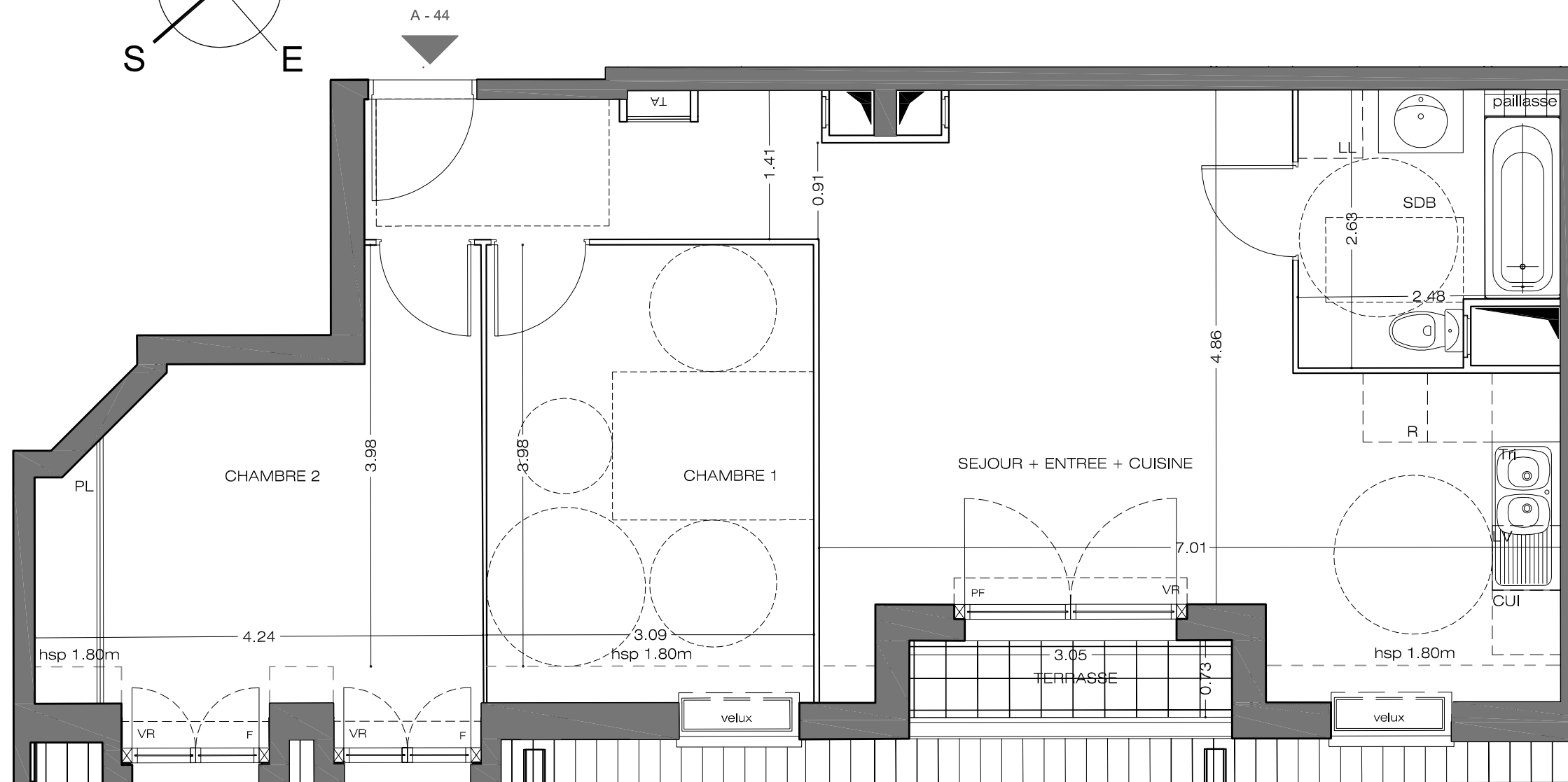
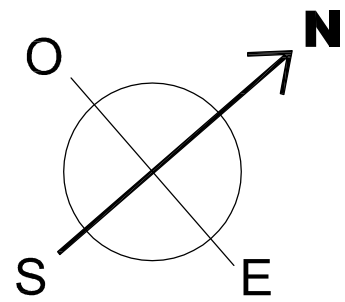
SURFACES HABITABLES

ENTREE + SEJOUR + CUISINE	34.23 m ²
CHAMBRE 1	12.30 m ²
CHAMBRE 2	14.69 m ²
SALLE DE BAIN	5.93 m ²
surfaces hauteur inf à 1.80m	2.73 m ²
SURFACE TOTALE	67.15 m²
TERRASSE	2.22 m ²

F Fenêtre	LL Lave-Linge	PL Placard
PF Porte fenêtre	LV Lave-Vaisselle	TA Tableau technique
R Réfrigérateur	C Cuisinière	VB Soffites / Faux-plafonds
VR Parking Grille de ventilation		

DATE: 06/10/2017

INDICE: IND 2



NOTA : Les côtes et les surfaces, l'emplacement des gaines du mobilier et des équipements sont mentionnés à titre indicatif. La société se réserve la possibilité d'apporter à ce plan les modifications qui seraient dues à des impératifs d'ordre technique ou administratif.