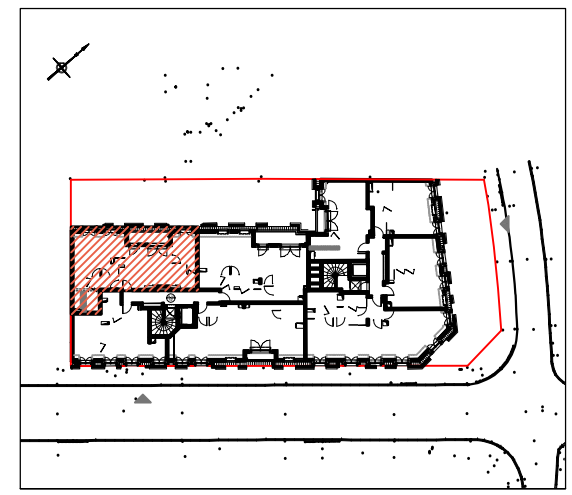


4 PIECES **LOT N°A - 42**

Rez de chaussée	2ème étage	
1er étage	3ème étage	
3ème étage + combles		

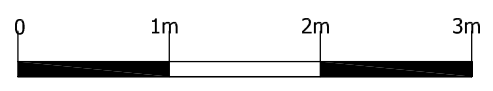
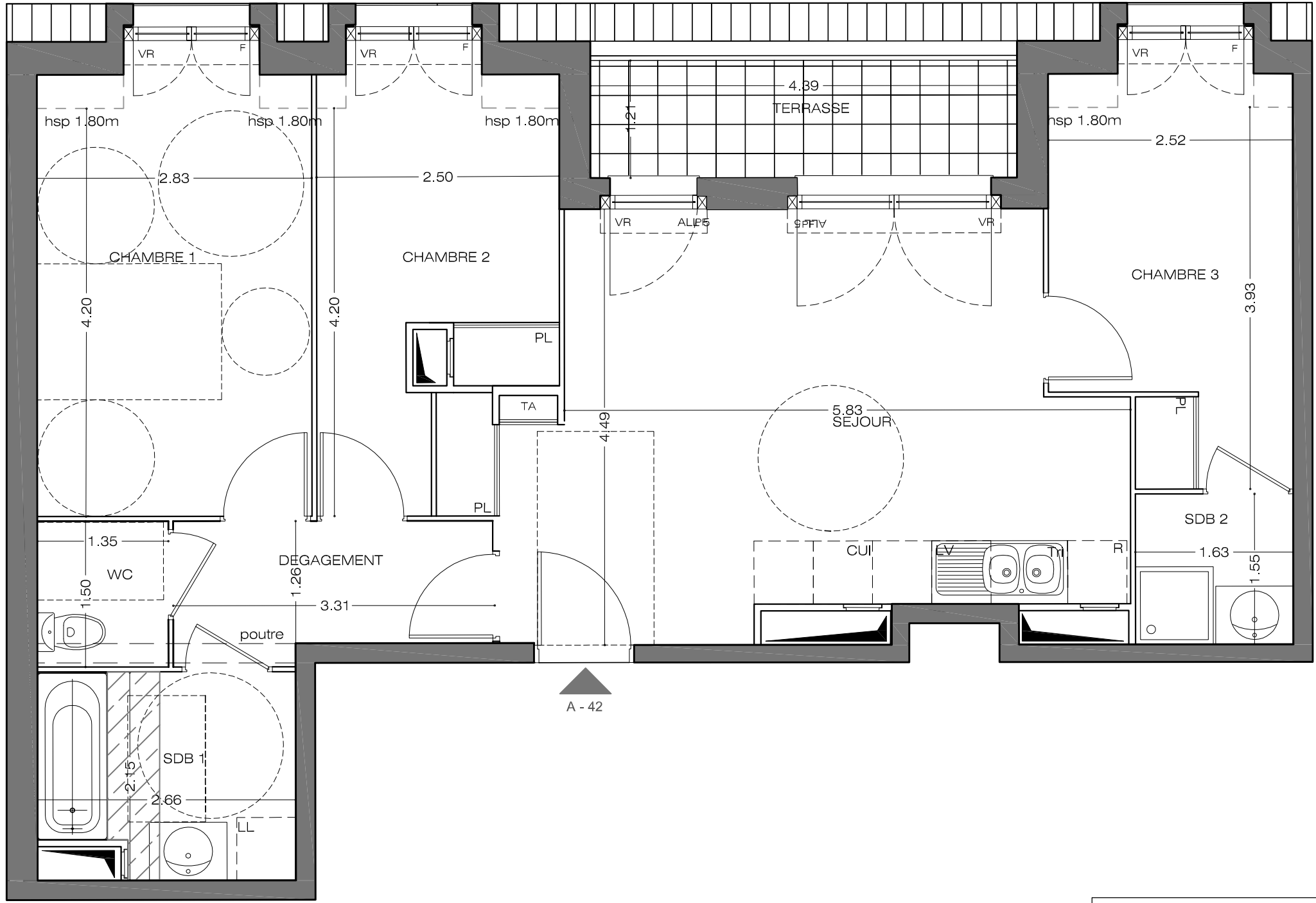
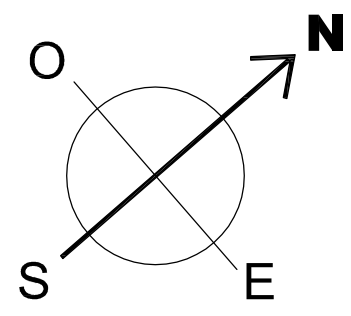
"VILLA CYPRES"
 30-32 route de la Passerelle
 78110 Le Vésinet



SURFACES HABITABLES	
ENTREE + SEJOUR + CUISINE	25.12 m ²
CHAMBRE 1	12.86 m ²
CHAMBRE 2	9.37 m ²
CHAMBRE 3	9.95 m ²
SALLE DE BAIN 1	5.33 m ²
SALLE DE BAIN 2	2.52 m ²
WC	2.03 m ²
DEGAGEMENT	4.45 m ²
surfaces hauteur inf à 1.80m	1.27 m ²
SURFACE TOTALE	71.63 m²
TERRASSE	5.31 m ²

F Fenêtre LL Lave-Linge PL Placard
 PF Porte fenêtre LV Lave-Vaisselle TA Tableau technique
 R Réfrigérateur C Cuisinière Soffites / Faux-plafonds
 VB Parking Grille de ventilation Parking

DATE: **06/10/2017** INDICE: IND 2



NOTA : Les côtes et les surfaces, l'emplacement des gaines du mobilier et des équipements sont mentionnés à titre indicatif. La société se réserve la possibilité d'apporter à ce plan les modifications qui seraient dues à des impératifs d'ordre technique ou administratif.