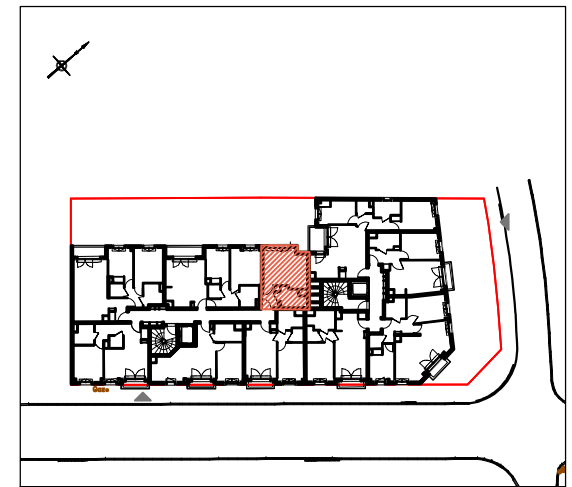


NOTA : Les côtes et les surfaces, l'emplacement des gaines du mobilier et des équipements sont mentionnés à titre indicatif. La société se réserve la possibilité d'apporter à ce plan les modifications qui seraient dues à des impératifs d'ordre technique ou administratif.

<b>STUDIO</b>	<b>LOT N° A -34</b>
---------------	---------------------

Rez de chaussée	2ème étage	
1er étage	3ème étage	
3ème étage + combles		

**"VILLA CYPRES"**  
 30-32 route de la Passerelle  
 78110 Le Vésinet



<b>SURFACES HABITABLES</b>	
ENTREE	4.01 m <sup>2</sup>
SEJOUR + CUISINE	17.83m <sup>2</sup>
SALLE DE BAIN	5.30 m <sup>2</sup>
<b>SURFACE TOTALE</b>	<b>27.14 m<sup>2</sup></b>

F Fenêtre	LL Lave-Linge	PL Placard
PF Porte fenêtre	LV Lave-Vaisselle	TA Tableau technique
R Réfrigérateur	C Cuisinière	VB Soffites / Faux-plafonds
VB Parking	Grille de ventilation	Parking

DATE : 06/10/2017      INDICE : IND 2