

A - 33

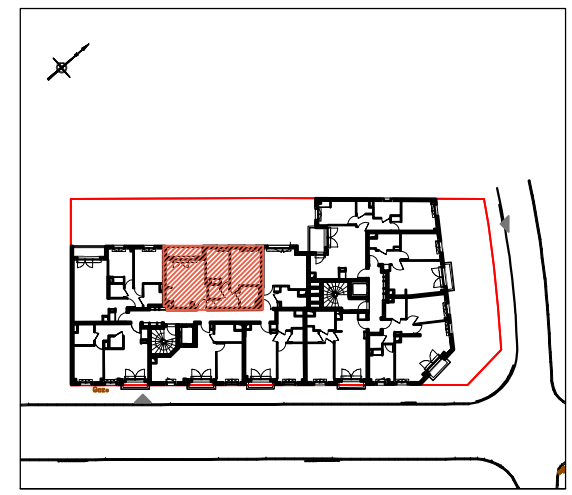


NOTA : Les côtes et les surfaces, l'emplacement des gaines du mobilier et des équipements sont mentionnés à titre indicatif. La société se réserve la possibilité d'apporter à ce plan les modifications qui seraient dues à des impératifs d'ordre technique ou administratif.

3 PIECES	LOT N° A - 33
-----------------	----------------------

Rez de chaussée	2ème étage	
1er étage	3ème étage	
3ème étage + combles		

"VILLA CYPRES"
30-32 route de la Passerelle
78110 Le Vésinet



SURFACES HABITABLES	
ENTREE + SEJOUR + CUISINE	21.22 m ²
CHAMBRE 1	9.53 m ²
CHAMBRE 2	13.05 m ²
SALLE DE BAIN	4.59 m ²
WC	1.95 m ²
DEGAGEMENT	4.94 m ²
SURFACE TOTALE	55.28 m²
BALCON	3.74m ²

F Fenêtre	LL Lave-Linge	PL Placard
PF Porte fenêtre	LV Lave-Vaisselle	TA Tableau technique
R Réfrigérateur	C Cuisinière	VR Soffites / Faux-plafonds
VB Parking	Grille de ventilation	Parking

DATE : 06/10/2017 INDICE : IND 2