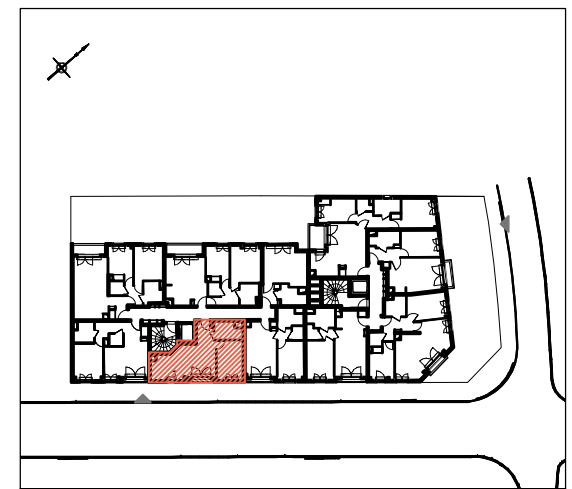


NOTA : Les côtes et les surfaces, l'emplacement des gaines du mobilier et des équipements sont mentionnés à titre indicatif. La société se réserve la possibilité d'apporter à ce plan les modifications qui seraient dues à des impératifs d'ordre technique ou administratif.

<b>2 PIECES</b>	<b>LOT N°A - 26</b>
-----------------	---------------------

Rez de chaussée	2ème étage	
1er étage	3ème étage	
3ème étage + combles		

**"VILLA CYPRES"**  
 30-32 route de la Passerelle  
 78110 Le Vésinet



<b>SURFACES HABITABLES</b>	
ENTREE + SEJOUR + CUISINE	25.17 m <sup>2</sup>
CHAMBRE 1	11.55 m <sup>2</sup>
SALLE DE BAIN	5.33 m <sup>2</sup>
<b>SURFACE TOTALE</b>	<b>42.05 m<sup>2</sup></b>

F Fenêtre	LL Lave-Linge	PL Placard
PF Porte fenêtre	LV Lave-Vaisselle	TA Tableau technique
R Réfrigérateur	C Cuisinière	Soffites / Faux-plafonds
VB Parking	Grille de ventilation	Parking

DATE: **06/10/2017**      INDICE: IND 2