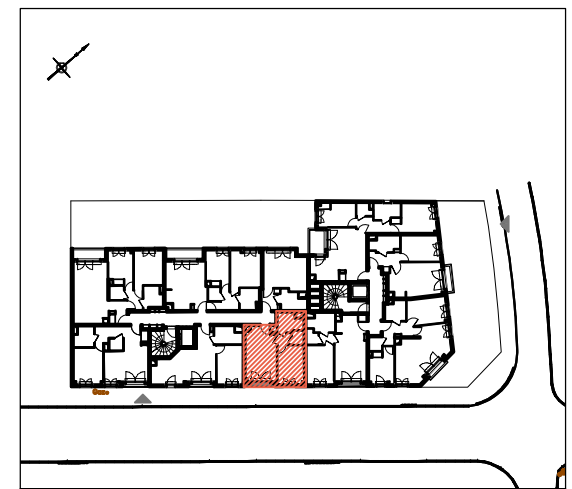


NOTA : Les côtes et les surfaces, l'emplacement des gaines du mobilier et des équipements sont mentionnés à titre indicatif. La société se réserve la possibilité d'apporter à ce plan les modifications qui seraient dues à des impératif d'ordre technique ou administratif.

| | |
|-----------------|----------------------|
| 2 PIECES | LOT N° A - 25 |
|-----------------|----------------------|

| | | |
|----------------------|------------|--|
| Rez de chaussée | 2ème étage | |
| 1er étage | 3ème étage | |
| 3ème étage + combles | | |

"VILLA CYPRES"
 30-32 route de la Passerelle
 78110 Le Vésinet



| SURFACES HABITABLES | |
|----------------------------|----------------------------|
| ENTREE + SEJOUR + CUISINE | 18.91 m ² |
| CHAMBRE 1 | 11.54 m ² |
| SALLE DE BAIN | 5.10 m ² |
| WC | 1.95 m ² |
| DEGAGEMENT | 1.87 m ² |
| | |
| | |
| | |
| | |
| | |
| | |
| | |
| SURFACE TOTALE | 39.37 m² |
| | |

| | | |
|------------------|-----------------------|--------------------------|
| F Fenêtre | LL Lave-Linge | PL Placard |
| PF Porte fenêtre | LV Lave-Vaisselle | TA Tableau technique |
| R Réfrigérateur | C Cuisinière | Soffites / Faux-plafonds |
| VB Parking | Grille de ventilation | Parking |

DATE : **06/10/2017** INDICE : IND 2