

A - 24

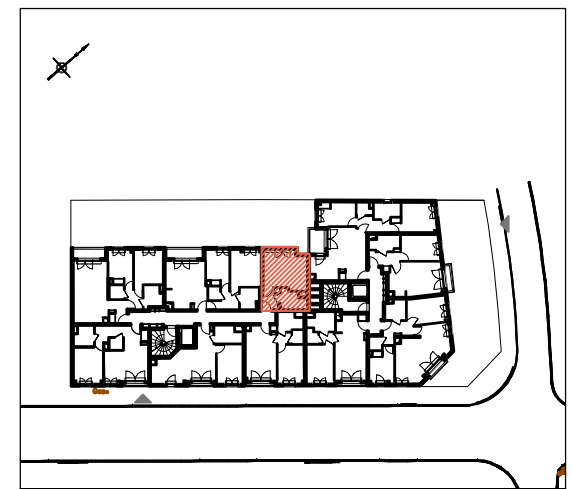


NOTA : Les côtes et les surfaces, l'emplacement des gaines du mobilier et des équipements sont mentionnés à titre indicatif. La société se réserve la possibilité d'apporter à ce plan les modifications qui seraient dues à des impératifs d'ordre technique ou administratif.

STUDIO	LOT N° A - 24
--------	---------------

Rez de chaussée	2ème étage	
1er étage	3ème étage	
3ème étage + combles		

"VILLA CYPRES"
30-32 route de la Passerelle
78110 Le Vésinet



SURFACES HABITABLES	
SEJOUR + CUISINE	17.92 m ²
ENTREE	4.01 m ²
SALLE DE BAIN	5.30 m ²
SURFACE TOTALE	27.23 m²

F Fenêtre LL Lave-Linge PL Placard
 PF Porte fenêtre LV Lave-Vaisselle TA Tableau technique
 R Réfrigérateur C Cuisinière Soffites / Faux-plafonds
 VB Parking Grille de ventilation Parking

DATE: 06/10/2017 INDICE: IND 2