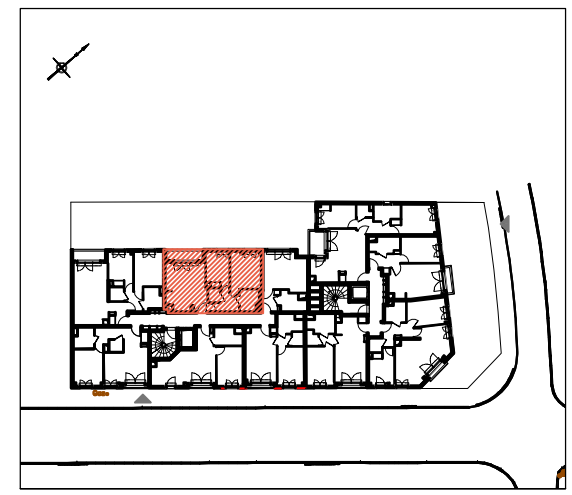


NOTA : Les côtes et les surfaces, l'emplacement des gaines du mobilier et des équipements sont mentionnés à titre indicatif. La société se réserve la possibilité d'apporter à ce plan les modifications qui seraient dues à des impératifs d'ordre technique ou administratif.

**3 PIECES**      **LOT N° A - 23**

Rez de chaussée	2ème étage	
1er étage	3ème étage	
3ème étage + combles		

**"VILLA CYPRES"**  
30-32 route de la Passerelle  
78110 Le Vésinet



SURFACES HABITABLES	
ENTREE + SEJOUR + CUISINE	21.31 m <sup>2</sup>
CHAMBRE 1	13.09 m <sup>2</sup>
CHAMBRE 2	9.58 m <sup>2</sup>
SALLE DE BAIN	4.61 m <sup>2</sup>
WC	1.95 m <sup>2</sup>
DEGAGEMENT	4.94 m <sup>2</sup>
<b>SURFACE TOTALE</b>	<b>55.48 m<sup>2</sup></b>
BALCON	3.74 m <sup>2</sup>

F Fenêtre      LL Lave-Linge      PL Placard  
 PF Porte fenêtre      LV Lave-Vaisselle      TA Tableau technique  
 R Réfrigérateur      C Cuisinière      Soffites / Faux-plafonds  
 VB Parking Grille de ventilation Parking

DATE : **06/10/2017**      INDICE : IND 2