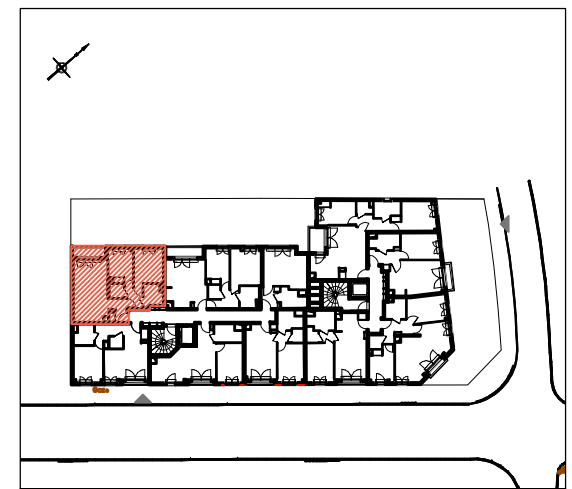


NOTA : Les côtes et les surfaces, l'emplacement des gaines du mobilier et des équipements sont mentionnés à titre indicatif. La société se réserve la possibilité d'apporter à ce plan les modifications qui seraient dues à des impératifs d'ordre technique ou administratif.

<b>3 PIECES</b>	<b>LOT N° A -22</b>
-----------------	---------------------

Rez de chaussée	2ème étage	
1er étage	3ème étage	
3ème étage + combles		

**"VILLA CYPRES"**  
 30-32 route de la Passerelle  
 78110 Le Vésinet



SURFACES HABITABLES	
ENTREE + SEJOUR + CUISINE	27.69 m <sup>2</sup>
CHAMBRE 1	11.81 m <sup>2</sup>
CHAMBRE 2	9.65 m <sup>2</sup>
SALLE DE BAIN	4.64 m <sup>2</sup>
WC	2.31 m <sup>2</sup>
DEGAGEMENT	3.79 m <sup>2</sup>
<b>SURFACE TOTALE</b>	<b>59.88 m<sup>2</sup></b>
BALCON	3.35 m <sup>2</sup>

F Fenêtre	LL Lave-Linge	PL Placard
PF Porte fenêtre	LV Lave-Vaisselle	TA Tableau technique
R Réfrigérateur	C Cuisinière	VB Soffites / Faux-plafonds
VB Parking	Grille de ventilation	Parking

DATE : 06/10/2017      INDICE : IND 2