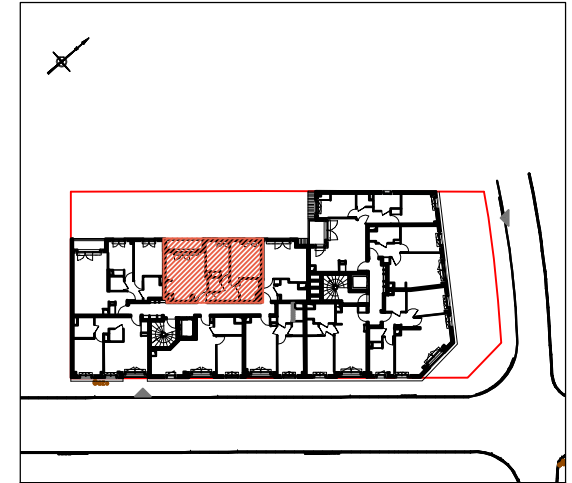


NOTA : Les côtes et les surfaces, l'emplacement des gaines du mobilier et des équipements sont mentionnés à titre indicatif. La société se réserve la possibilité d'apporter à ce plan les modifications qui seraient dues à des impératifs d'ordre technique ou administratif.

3 PIECES **LOT N° A - 13**

Rez de chaussée	2ème étage	
1er étage	3ème étage	
3ème étage + combles		

"VILLA CYPRES"
30-32 route de la Passerelle
78110 Le Vésinet



SURFACES HABITABLES	
ENTREE + SEJOUR + CUISINE	21.31 m ²
CHAMBRE 1	13.09 m ²
CHAMBRE 2	9.58 m ²
SALLE DE BAIN	4.62 m ²
WC	1.95 m ²
DEGAGEMENT	4.94 m ²
SURFACE TOTALE	55.49 m²
BALCON	3.74 m ²

F Fenêtre LL Lave-Linge PL Placard
 PF Porte fenêtre LV Lave-Vaisselle TA Tableau technique
 R Réfrigérateur C Cuisinière Soffites / Faux-plafonds
 VB Parking Grille de ventilation Parking

DATE: **06/10/2017** INDICE: IND 2