

NOTA : Les côtes et les surfaces, l'emplacement des gaines du mobilier et des équipements sont mentionnés à titre indicatif. La société se réserve la possibilité d'apporter à ce plan les modifications qui seraient dues à des impératifs d'ordre technique ou administratif.

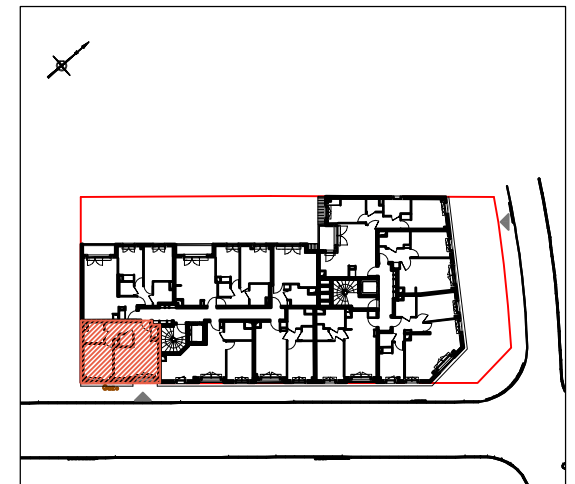
2 PIECES

LOT N° A - 11

Rez de chaussée	2ème étage	
1er étage	3ème étage	
3ème étage + combles		

"VILLA CYPRES"

30-32 route de la Passerelle
78110 Le Vésinet



SURFACES HABITABLES

ENTREE + SEJOUR + CUISINE	21.23 m ²
CHAMBRE 1	12.19 m ²
SALLE DE BAIN	4.39 m ²
WC	1.95 m ²
DGT	4.63 m ²
SURFACE TOTALE	44.39 m²

F Fenêtre	LL Lave-Linge	PL Placard
PF Porte fenêtre	LV Lave-Vaisselle	TA Tableau technique
R Réfrigérateur	C Cuisinière	Soffites / Faux-plafonds
VB Parking	Grille de ventilation	Parking

DATE : 06/10/2017

INDICE : IND 2