

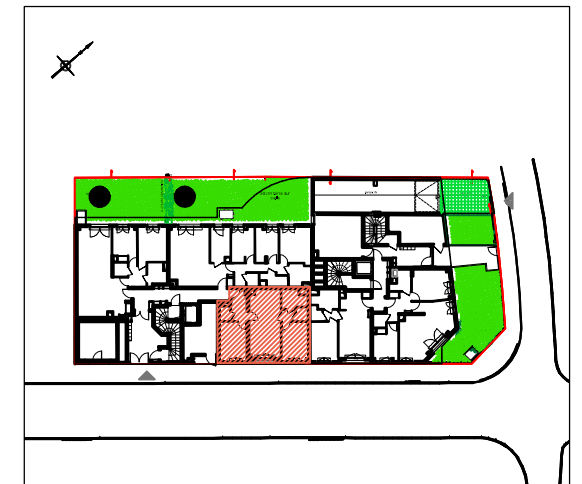
NOTA : Les côtes et les surfaces, l'emplacement des gaines du mobilier et des équipements sont mentionnés à titre indicatif. La société se réserve la possibilité d'apporter à ce plan les modifications qui seraient dues à des impératifs d'ordre technique ou administratif.

3 PIECES **LOT N° A - 03**

Rez de chaussée	2ème étage	
1er étage	3ème étage	
3ème étage + combles		

"VILLA CYPRES"

30-32 route de la Passerelle
78110 Le Vésinet



SURFACES HABITABLES

ENTREE	5.58 m ²
SEJOUR + CUISINE	24.02 m ²
CHAMBRE 1	11.55 m ²
CHAMBRE 2	11.72 m ²
SALLE DE BAIN	5.09 m ²
WC	1.98 m ²
DEGAGEMENT	1.85 m ²
DRESSING	1.68 m ²
SURFACE TOTALE	63.47 m²

F Fenêtre	LL Lave-Linge	PL Placard
PF Porte fenêtre	LV Lave-Vaisselle	TA Tableau technique
R Réfrigérateur	C Cuisinière	Soffites / Faux-plafonds
VB Parking	Grille de ventilation	Parking

DATE : **06/10/2017**

INDICE : IND 2