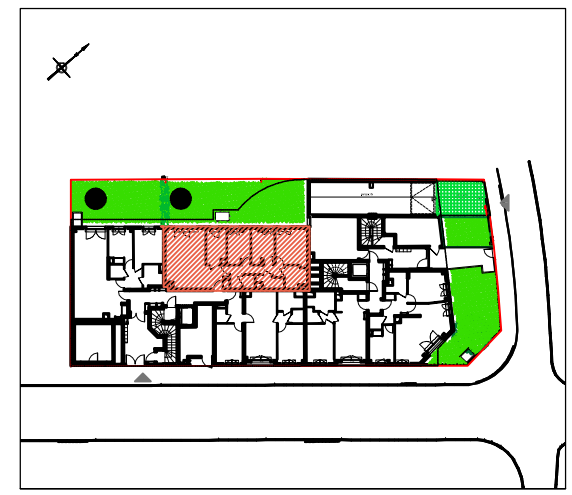


4 PIECES **LOT N° A - 02**

Rez de chaussée	2ème étage	
1er étage	3ème étage	
3ème étage + combles		

"VILLA CYPRES"
 30-32 route de la Passerelle
 78110 Le Vésinet

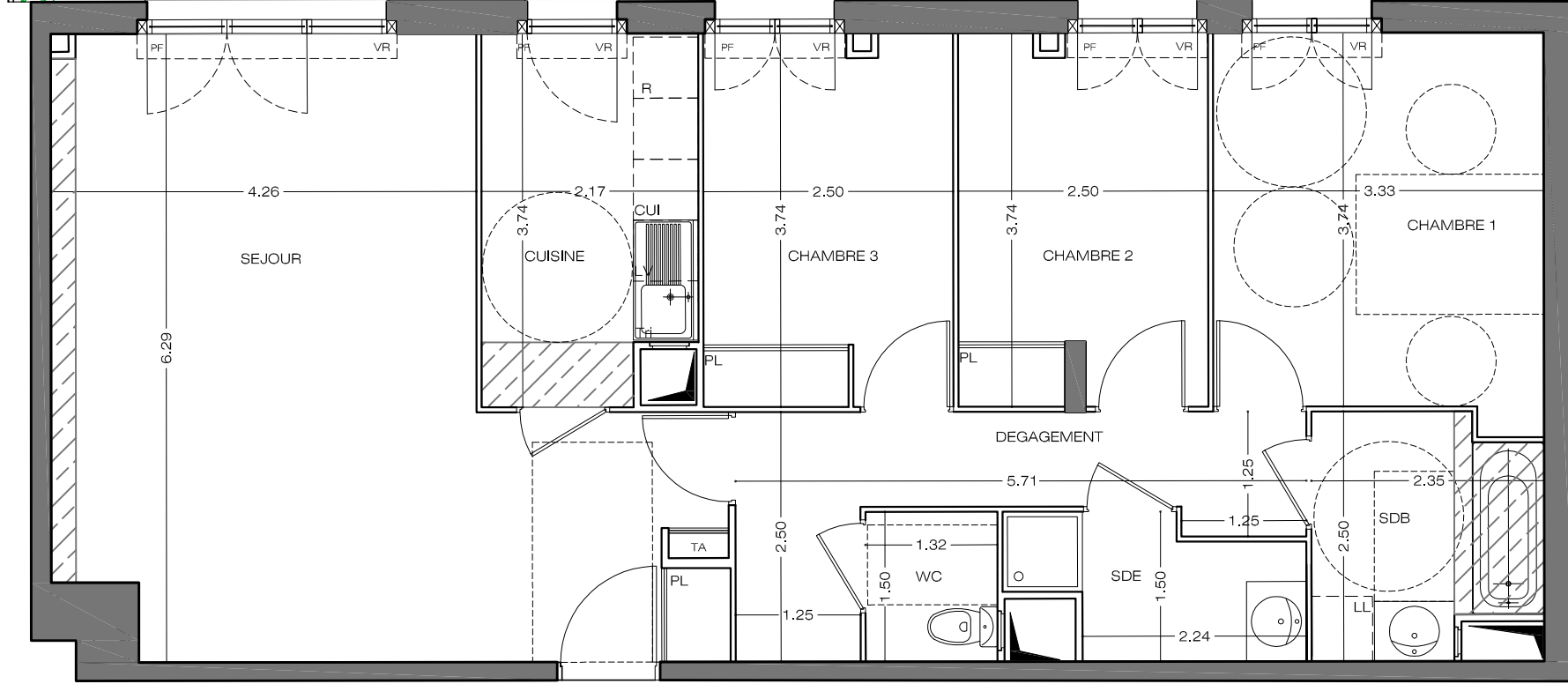
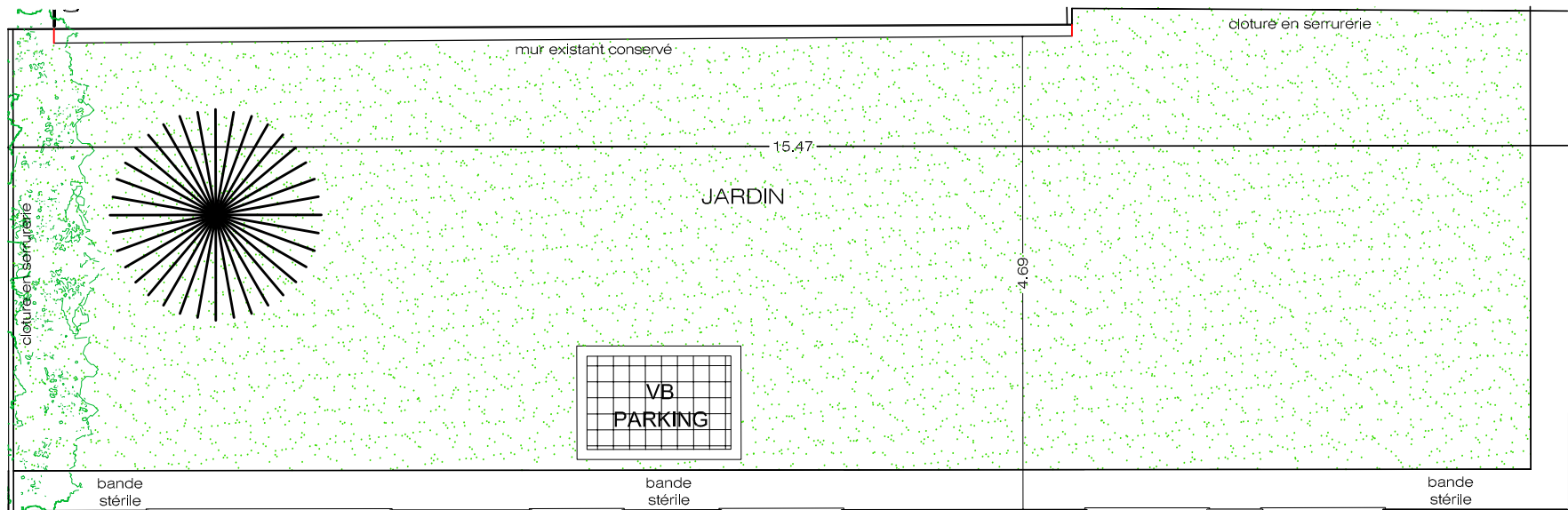
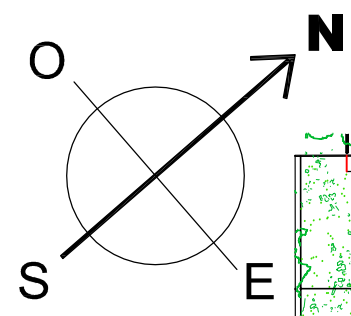


SURFACES HABITABLES

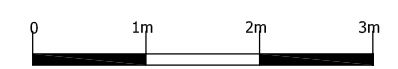
SEJOUR	32.07 m ²
CUISINE	7.69 m ²
CHAMBRE 1	12.66 m ²
CHAMBRE 2	9.14 m ²
CHAMBRE 3	9.24 m ²
SALLE DE BAIN	5.21 m ²
SALLE D'EAU	3.61 m ²
WC	1.98 m ²
DEGAGEMENT	7.74 m ²
SURFACE TOTALE	89.34 m²
JARDIN	73.75 m ²

F Fenêtre LL Lave-Linge PL Placard
 PF Porte fenêtre LV Lave-Vaisselle TA Tableau technique
 R Réfrigérateur C Cuisinière Soffites / Faux-plafonds
 VB Parking Grille de ventilation Parking

DATE: **06/10/2017** INDICE: IND 2



A - 02



NOTA : Les côtes et les surfaces, l'emplacement des gaines du mobilier et des équipements sont mentionnés à titre indicatif. La société se réserve la possibilité d'apporter à ce plan les modifications qui seraient dues à des impératifs d'ordre technique ou administratif.