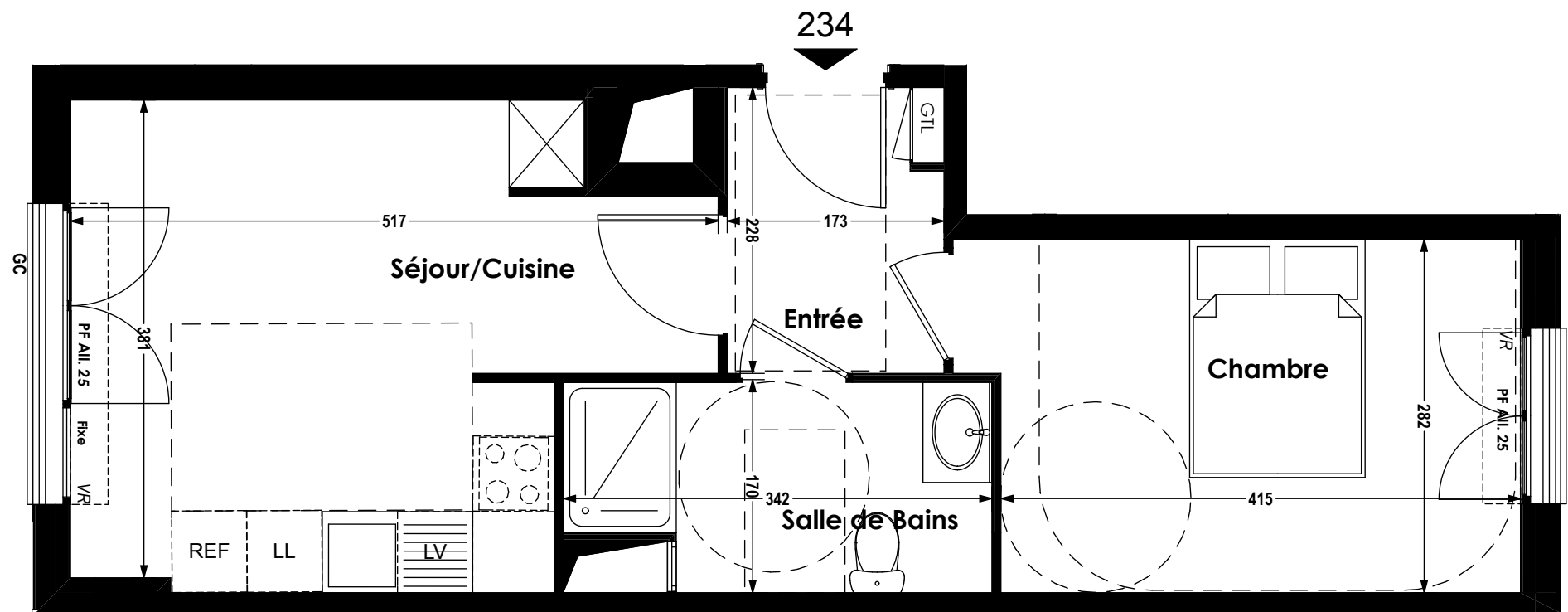
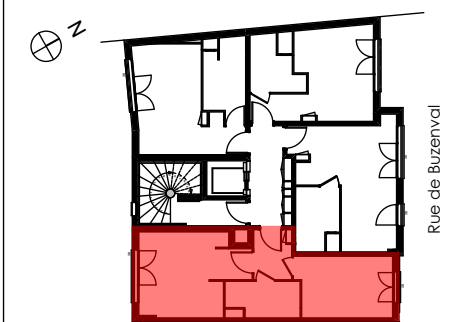
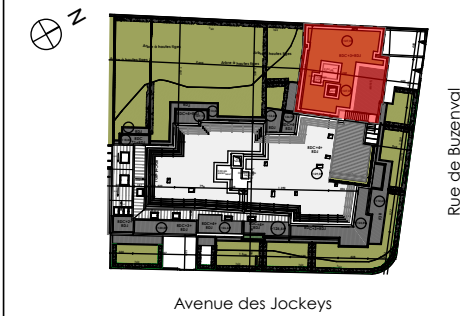


L'ALLÉE DES JOCKEYS

119-125, rue de Buzenval 2-2b, avenue des Jockeys GARCHES 92380



N° LOT	TYPE	NIVEAU
234	2 Pièces	R+3

Chambre	12,10 m ²
Entrée	3,76 m ²
Salle de Bains	5,31 m ²
Sejour/Cuisine	17,01 m ²

TOTAL SURFACES HABITABLES 38,18 m²



Echelle de valeur métrique (m)

NB: Des modifications sont susceptibles d'être apportées à ce plan en fonction des nécessités techniques, réglementaires et/ou administratives de la réalisation, tant en ce qui concerne les dimensions libres que les équipements (dont sanitaires et électriques). Les retombées, faux plafonds, soffites ainsi que l'emplacement des équipements sanitaires sont figurés à titre indicatif. Les hauteurs de seuils et d'allèges sont approximatives et sont mesurées à l'appui béton. Les surfaces indiquées sont approximatives. La surface des placards est comprise dans la surface des pièces attenantes. Tolérances dimensions et surfaces de 5%.

DATE:	13/10/2017
INDICE:	A