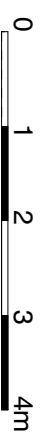
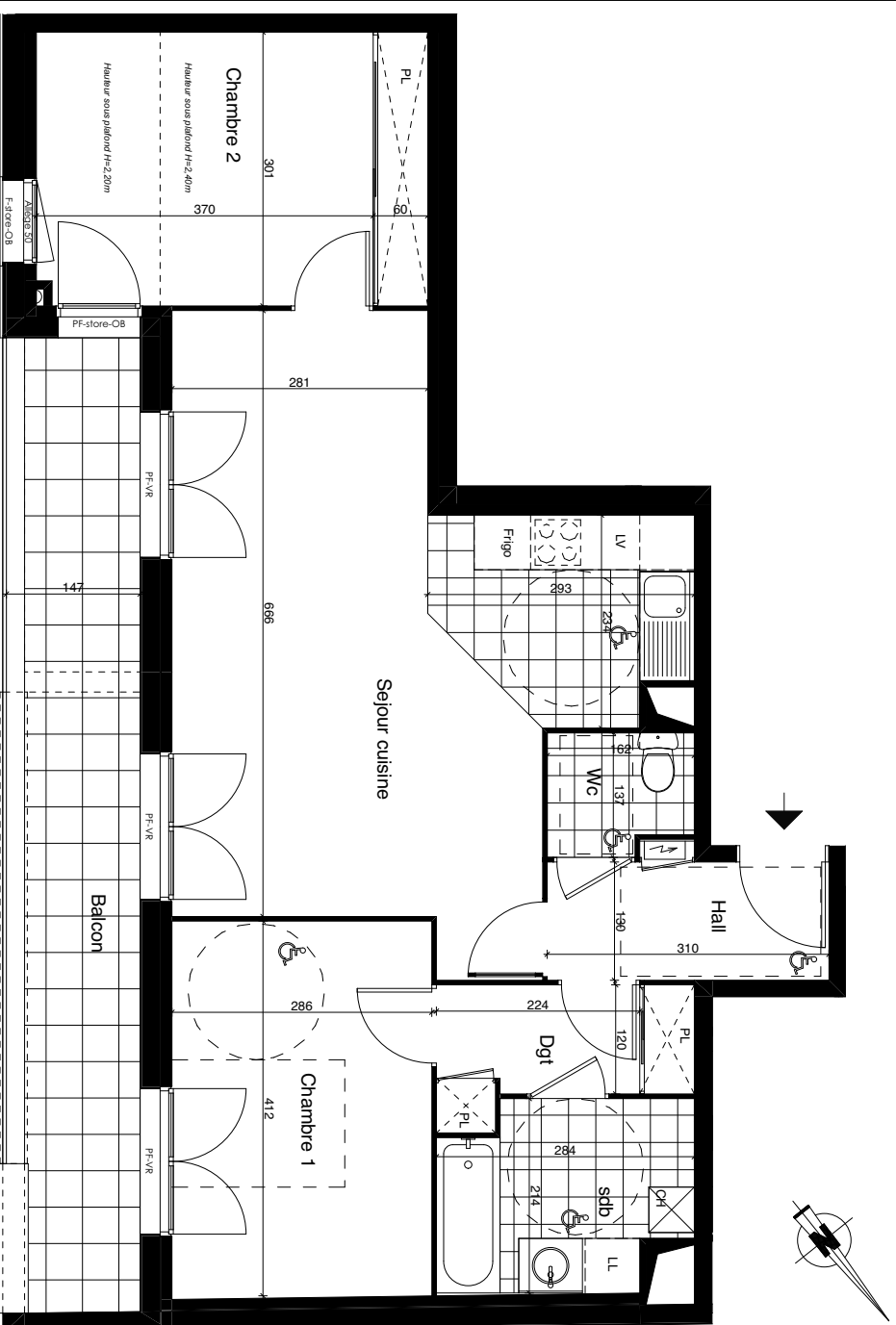


Une réalisation

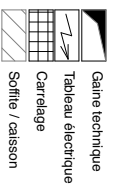
**URBAXIM**

**Perl.**



**LEGENDE :**

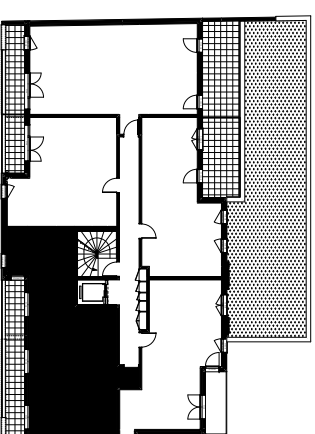
- LL : attente lave linge
- LV : attente lave vaisselle
- CH : chauffage
- VR : volets roulants
- OB : oscillo battant
- PF : porte fenêtre
- F : fenêtre
- PL : placard



Hauteur sous plafond standard ( sauf mention contraire ) : 2,4m

Store : Store à enroulement

DES MODIFICATIONS MINEURES OU DES AMÉNAGEMENTS DE DÉTAILS NÉCESSAIRES POUR DES RAISONS D'ORDRE TECHNIQUE OU ADMINISTRATIF POURRONT ÊTRE APPORTÉS AUX PLANS.  
 LES SURFACES INDICÉES SONT APPROXIMATIVES, CELLES DES PLACARDS SONT COMPRISSES DANS LES PIÈCES OU ILS SE SITUENT.  
 COTES, GAINES ET SOFFITES SONT MENTIONNÉES À TITRE INDICATIF ET SUSCEPTIBLES D'ÉVOUER EN FONCTION D'IMPÉRATIFS TECHNIQUES OU ADMINISTRATIFS.  
 DANS LES CUISINES, SALLE DE BAINS, SALLE D'EAU, ... LES INDICATIONS TELLES QUE LL, LV, ... SONT REPRÉSENTÉES POUR DÉFINIR L'EMPLACEMENT DES ATTENTES EAUX USÉES, EAUX FROIDES, ÉLECTRIQUES SEULEMENT. LA FOURNITURE DE L'ÉLECTROMÉNAGER ET DES MEUBLES N'EST PAS PRÉVUE DANS LA PRESTATION DUE.



113 Rue de Tourcoing  
59 170 CROIX

n°	14	Etage	1
Type		Type	3
Hall			4,03 m <sup>2</sup>
Sejour cuisine			26,72 m <sup>2</sup>
Chambre 1			11,83 m <sup>2</sup>
Chambre 2			12,95 m <sup>2</sup>
Sdb			5,44 m <sup>2</sup>
Wc			2,05 m <sup>2</sup>
Dgt			3,68 m <sup>2</sup>
<b>SURFACE HABITABLE</b>			<b>68,70 m<sup>2</sup></b>
<b>BALCON</b>			<b>15,12 m<sup>2</sup></b>
<b>SURFACE TOTALE</b>			<b>83,82 m<sup>2</sup></b>

Date : 17-01-2018

indice : 01