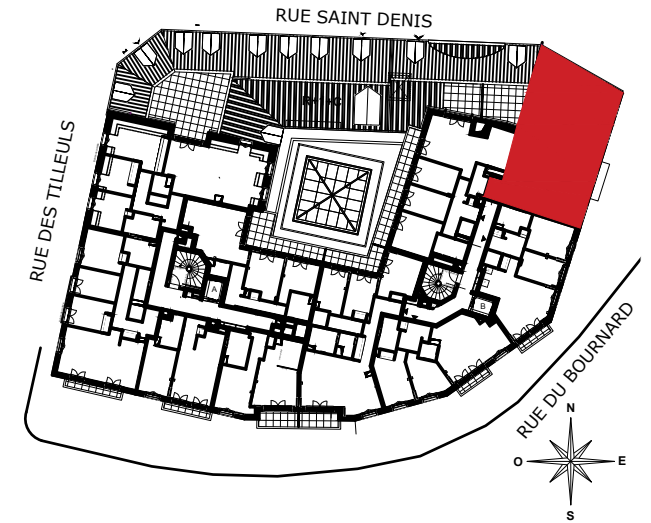
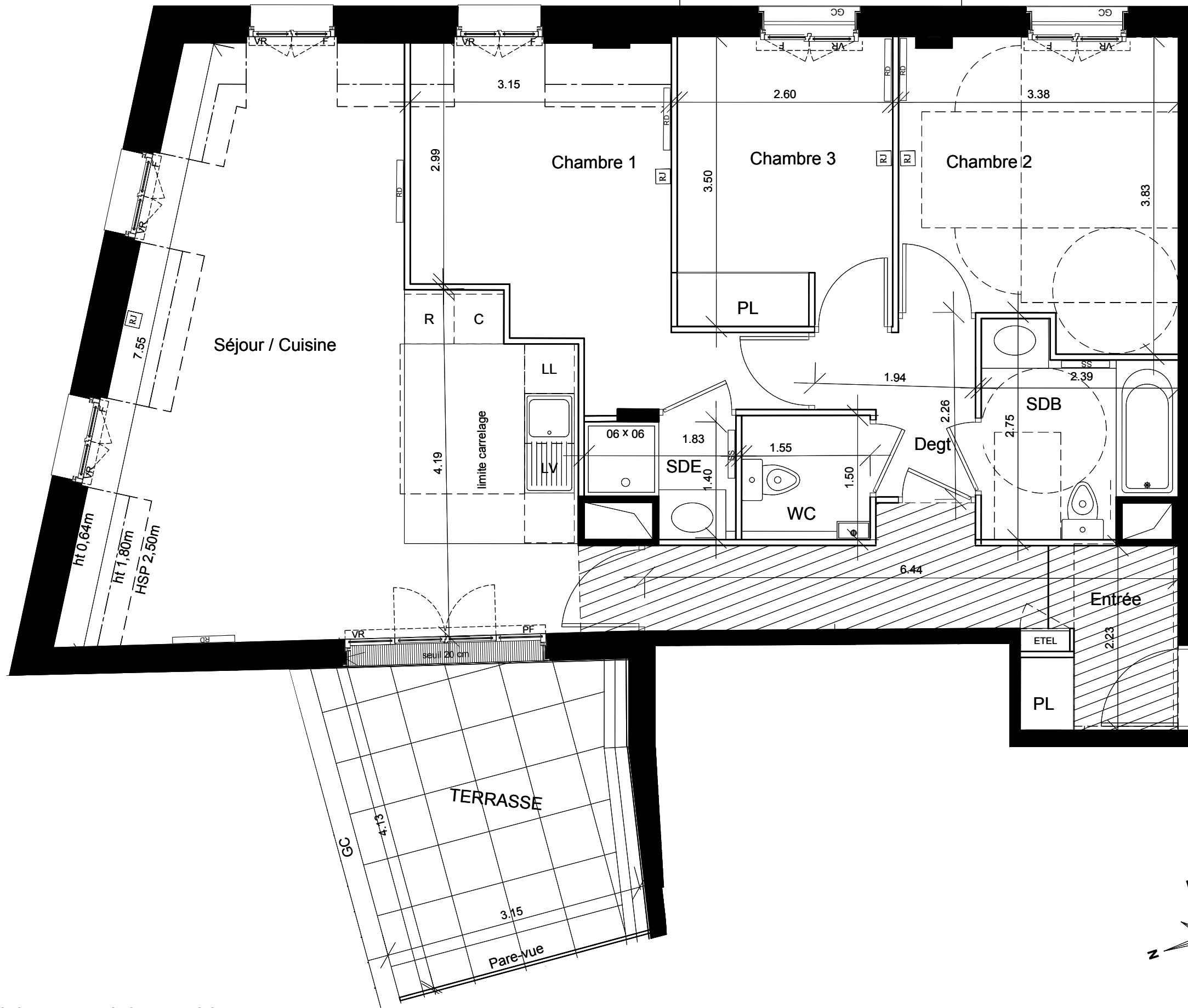


"Le Mansart"  
rue du Bournard 92700 Colombes



HALL B - APPARTEMENT DE 4 PIECES  
N° B32 au 3ème étage



ENTREE	9.32 m <sup>2</sup>
DEGAGEMENT	3.36 m <sup>2</sup>
SEJOUR/ CUISINE	30.88 m <sup>2</sup>
CHAMBRE 1	11.98 m <sup>2</sup>
CHAMBRE 2	11.72 m <sup>2</sup>
CHAMBRE 3	9.06 m <sup>2</sup>
SDB / WC	5.29 m <sup>2</sup>
SDE	2.18 m <sup>2</sup>
WC	2.29 m <sup>2</sup>
<b>SURFACE TOTALE HABITABLE</b>	<b>86.08 m<sup>2</sup></b>
Surface < 1,80m	4.33 m <sup>2</sup>
TERRASSE	12.58 m <sup>2</sup>
<b>SURFACE TOTALE PRIVATIVE</b>	<b>102.99 m<sup>2</sup></b>

Indice A Octobre 2017

LEGENDE	
ETEL	Tableau électrique
F	Fenêtre
PF	Porte Fenêtre
VR	Volet Roulant
GC	Garde-corps
PL	Placard
LL	Lave Linge
LV	Lave Vaisselle
R	Réfrigérateur
C	Cuisson
SS	Sèche Serviette
RD	Radiateur
RJ	Prise type RJ45
RP	Robinet de puisage
▨	Soffite / faux plafond

Echelle : 0 0.5 1 2m

Cuisine non cloisonnable

Nota : Les surfaces des placards sont comprises dans celles des pièces où ils se situent. Des modifications sont susceptibles d'être apportées à ce plan en fonction des nécessités techniques et réglementaires de la réalisation, tant en ce qui concerne les dimensions libres que l'équipement. Les soffites, faux-plafonds, retombées, gaines techniques, canalisations, trappes de visite, descentes d'eaux pluviales, équipements électriques, ne sont pas systématiquement représentés ou le sont à titre indicatif. Les dimensions et les implantations des appareils de chauffage, lorsqu'ils sont représentés, sont indicatifs et seront soumis à la conformité de l'étude thermique.