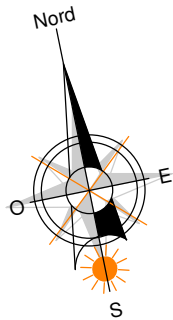


NOTA : les plans de vente ont été extraits du dossier de consultation des entreprises . Les plans techniques d'exécution sont en cours de réalisation . Des modifications et ajustements techniques sont susceptibles de faire évoluer les plans ; les poutres , poteaux , soffites , canalisations et faux-plafonds n'apparaissent pas systématiquement sur le présent plan . Les éléments de mobilier ( meubles , appareils ménagers et plans de travail ne sont placés qu'à titre indicatif . Les surfaces , non contractuelles , sont susceptibles de changer suite à ces ajustements techniques . Les surfaces étant arrondies , un très léger écart peut être constaté entre la somme des surfaces de toutes les pièces et la surface habitable totale .

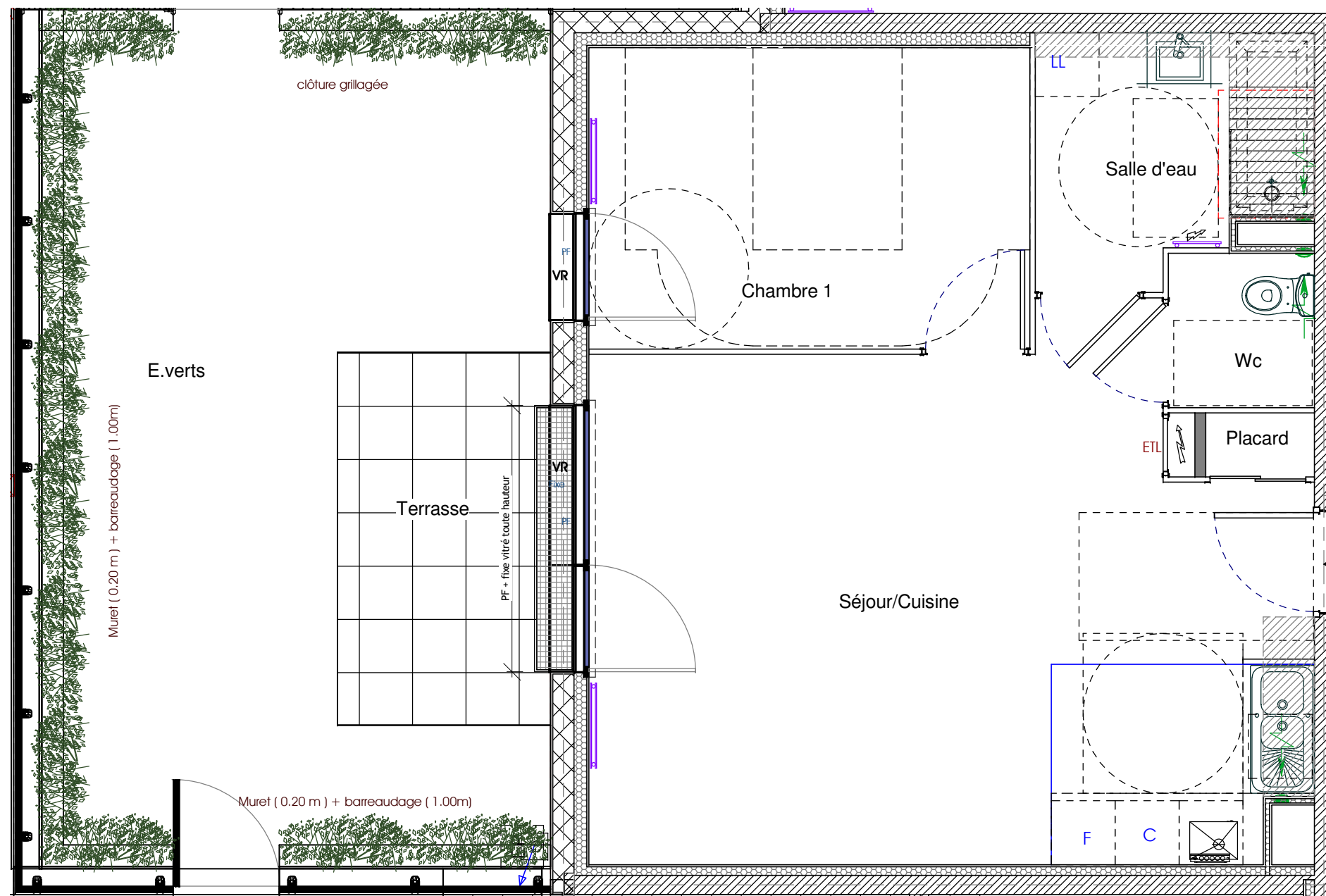
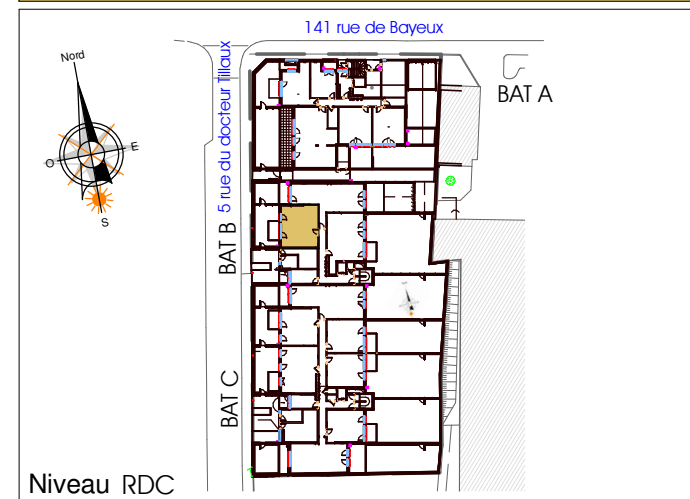


# Balcons Joséphine

5 rue du docteur Tillaux 14 000 Caen - 141 rue de Bayeux

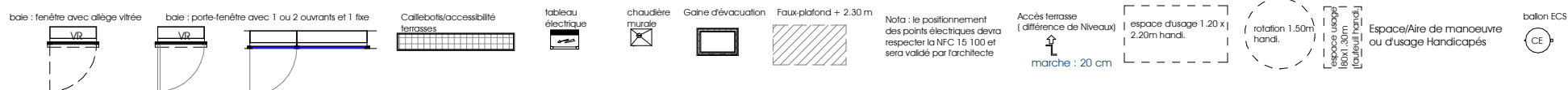


## Appartement B001 - RDC 2 pièces : 51.07 m<sup>2</sup>



Phase DCE	08 Août 2017	PLAN DE VENTE
1/50	Indice:	
A3: 42 cm x 29.7 cm		Unité de mesure : mètre

SURFACES HABITABLES		EQUIPEMENTS ELECTRIQUES	
  		Sèche serviette électrique	
Chambre 1	11.72 m <sup>2</sup>		
Placard	0.61 m <sup>2</sup>		
Salle d'eau	5.55 m <sup>2</sup>		
Séjour/Cuisine	31.21 m <sup>2</sup>		
Wc	1.99 m <sup>2</sup>		
<b>TOTAL Surfaces Habitables</b>	<b>51.07 m<sup>2</sup></b>		



Balcon	Sans objet	
Jardin	31.74 m <sup>2</sup>	
Terrasse	7.00 m <sup>2</sup>	