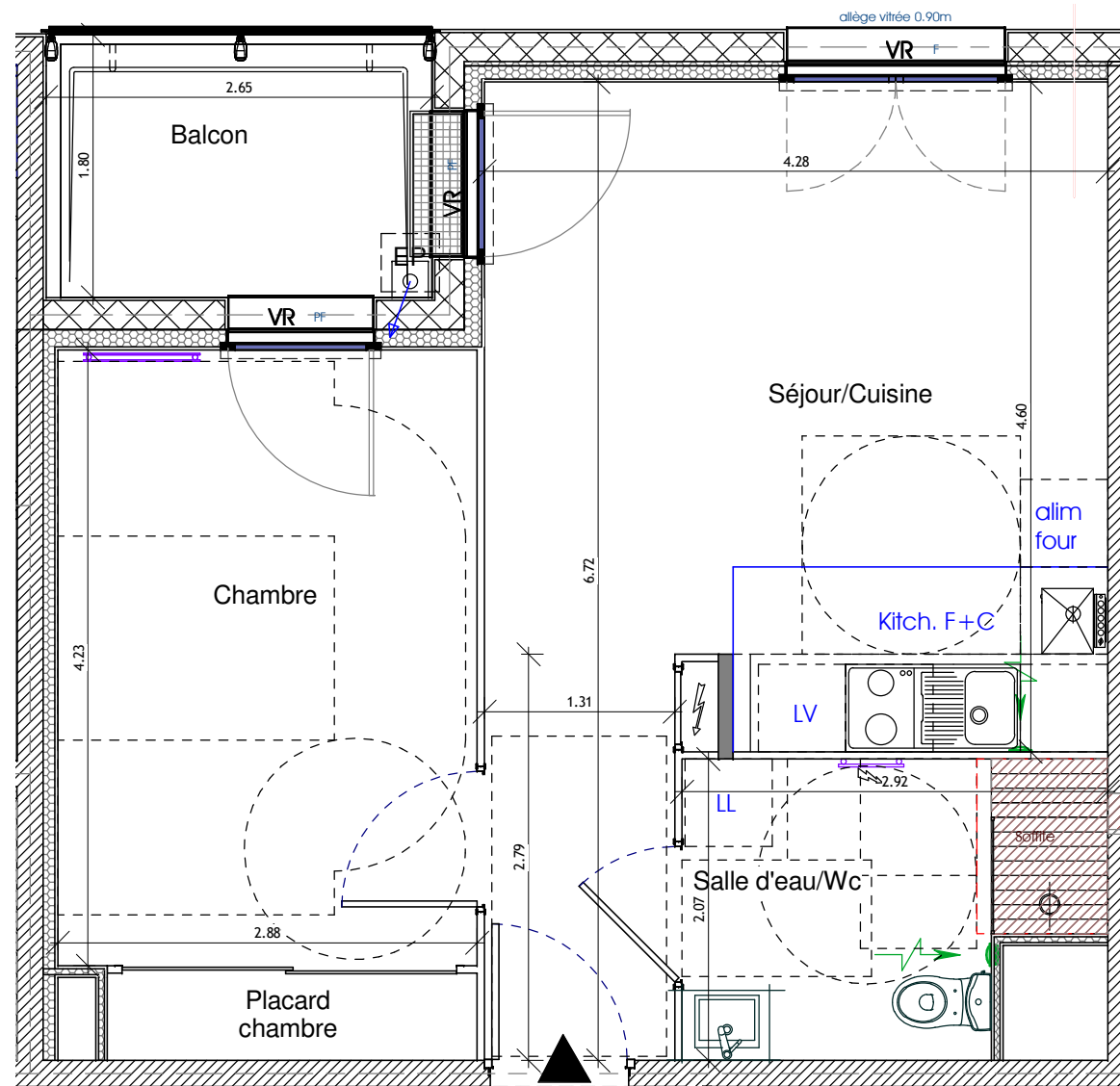
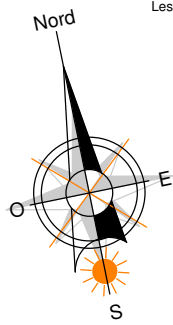


NOTA : les plans de vente ont été extraits du dossier de consultation des entreprises . Les plans techniques d'exécution sont en cours de réalisation . Des modifications et ajustements techniques sont susceptibles de faire évoluer les plans ; les poutres , poteaux , soffites , canalisations et faux-plafonds n'apparaissent pas systématiquement sur le présent plan . Les éléments de mobilier (meubles , appareils ménagers et plans de travail ne sont placés qu'à titre indicatif. Les surfaces , non contractuelles , sont susceptibles de changer suite à ces ajustements techniques. Les surfaces étant arrondies , un très léger écart peut être constaté entre la somme des surfaces de toutes les pièces et la surface habitable totale.

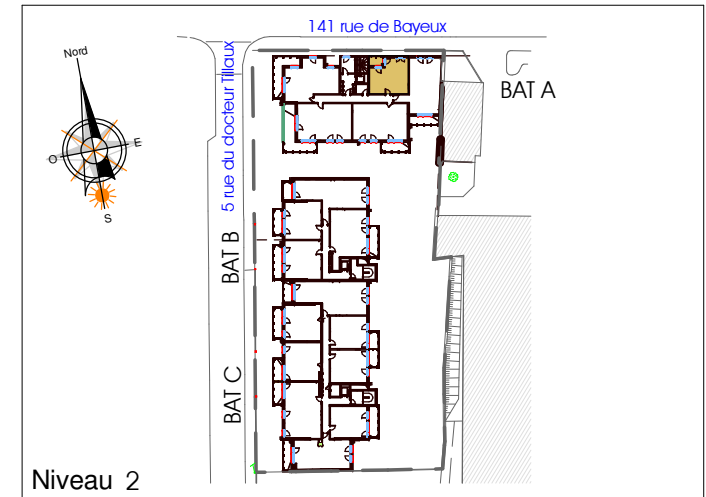


Balcons Joséphine

5 rue du docteur Tillaux 14 000 Caen - 141 rue de Bayeux



Appartement A201 - NIV. 2 2 pièces : 41.26 m²



Phase DCE	PLAN DE VENTE	
08 Août 2017	0 1 2	
1/50	Indice:	
A3: 42 cm x 29.7 cm	Unité de mesure : mètre	

SURFACES HABITABLES		EQUIPEMENTS ELECTRIQUES	
 		Sèche serviette électrique	
Chambre	12.18 m ²		
Placard chambre	1.52 m ²		
Salle d'eau/Wc	5.36 m ²		
Séjour/Cuisine	22.20 m ²		
TOTAL Surfaces Habitables	41.26 m²		

Balcon	4.80 m ²	
Jardin	Sans objet	
Terrasse	Sans objet	

