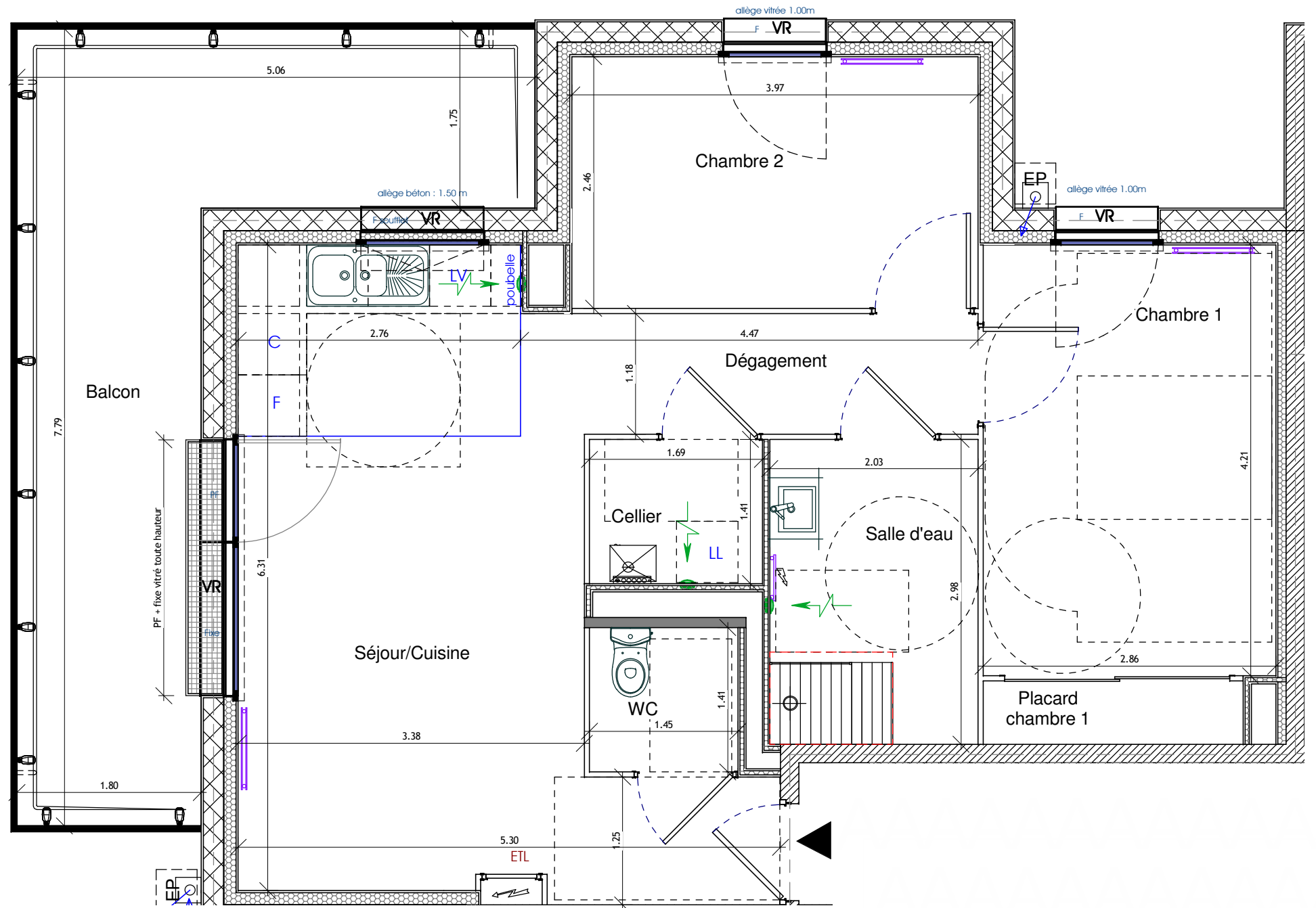
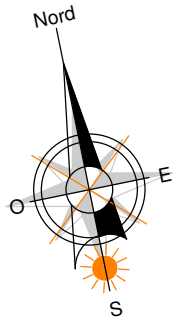


NOTA : les plans de vente ont été extraits du dossier de consultation des entreprises . Les plans techniques d'exécution sont en cours de réalisation . Des modifications et ajustements techniques sont susceptibles de faire évoluer les plans ; les poutres , poteaux , soffites , canalisations et faux-plafonds n'apparaissent pas systématiquement sur le présent plan . Les éléments de mobilier (meubles , appareils ménagers et plans de travail ne sont placés qu'à titre indicatif . Les surfaces , non contractuelles , sont susceptibles de changer suite à ces ajustements techniques . Les surfaces étant arrondies , un très léger écart peut être constaté entre la somme des surfaces de toutes les pièces et la surface habitable totale .

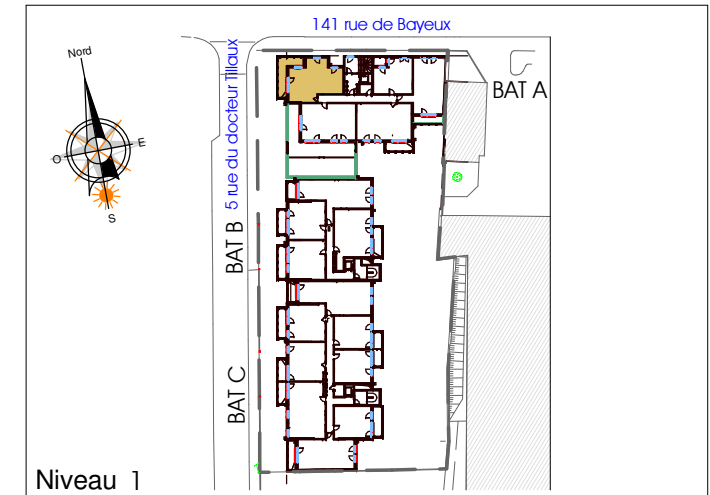


Balcons Joséphine

5 rue du docteur Tillaux 14 000 Caen - 141 rue de Bayeux



Appartement A105 - NIV. 1 3 pièces : 61.86m²



Phase DCE	PLAN DE VENTE
08 Août 2017	0 1 2
1/50	Indice:
A3: 42 cm x 29.7 cm	Unité de mesure : mètre

SURFACES HABITABLES		EQUIPEMENTS ELECTRIQUES	
 		Sèche serviette électrique	
Cellier	2.38 m ²		
Chambre 1	12.04 m ²		
Chambre 2	9.77 m ²		
Dégagement	2.39 m ²		
Placard chambre 1	1.57 m ²		
Salle d'eau	6.06 m ²		
Séjour/Cuisine	25.60 m ²		
WC	2.04 m ²		
TOTAL Surfaces Habitables	61.86 m²		

Balcon	19.72 m ²	
Jardin	Sans objet	
Terrasse	Sans objet	

