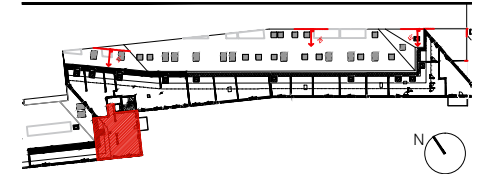




BATIMENT A4 - cage A

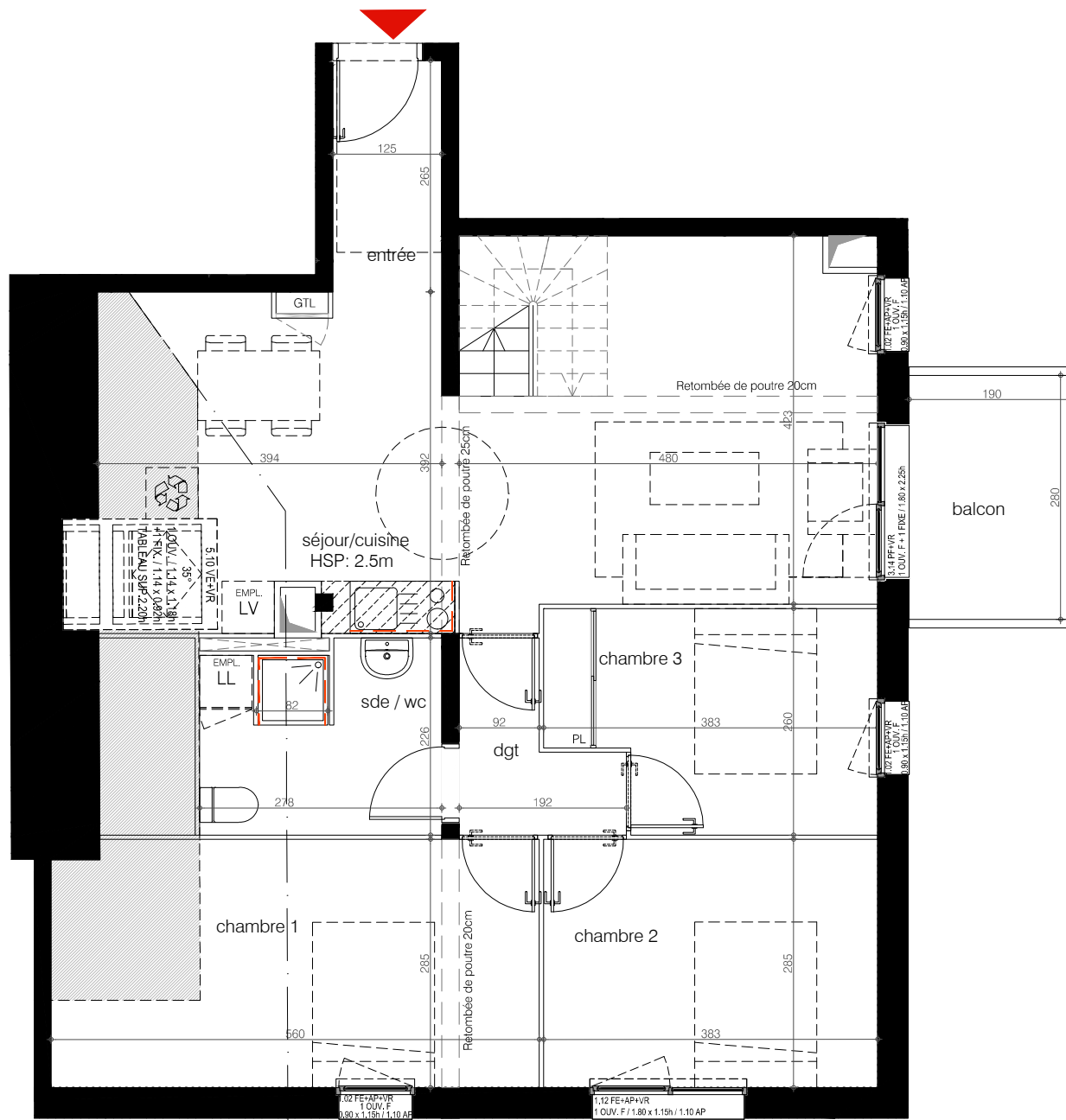
NIVEAU R+5  
TYPE T7D  
LOT A-503 n0



SURFACES HABITABLES		SURFACES 1.00m< HSP< 1.80m	
ENTREE	3.3		
SEJOUR/CUISINE	30.6	4.1	
CHAMBRE 01	12.8	3	
CHAMBRE 02	10.9		
CHAMBRE 03	9.0		
CHAMBRE 04			
SALLE DE BAIN			
SALLE D'EAU	5.9	2.6	
WC			
DEGAGEMENT	3.0		
CELLIER / RGT			
SURFACE ETAGE	75.5	9.7	
<b>TOTAL</b>	<b>124.9</b>	<b>13.5</b>	
LOGGIA			
BALCON / TERRASSE	5.3		

- PF: Porte fenêtre AV: Allège vitrée  
FE: Fenêtre AP: Allège pleine  
V : Vélux VR: Volets roulants ext  
 Emplacement module TRI  
 Cloison Séparative d'Appartements à ossature Double  
 Soffite HSP: hauteur sous plafond  
 HSP: 2.5 m PL: placard  
 HSP: 1.8 m DGT: dégagement  
 Faïence GTL: gaine technique lgt  
 HSP < 1.8 m LT: local technique  
 EP: eaux pluviales

Des modifications sont susceptibles d'être apportées à ce plan en fonction des nécessités techniques ou réglementaires de la réalisation, tant en ce qui concerne les dimensions libres que l'équipement. Les indications de ce plan sont essentielles mais prévisionnelles, les surfaces indiquées sont approximatives au sens de l'article L61-15 et R261-25 du CCH. Les retombées, soffites, faux plafonds, canalisations, connecteurs, radiateurs, ainsi que l'emplacement des équipements, sont figurés à titre indicatif. Les plantations éventuelles ne sont pas contractuelles. l'équipement électroménager et mobilier indiqué sur le plan n'est pas fourni.



LL: lave linge  
LV: lave vaisselle

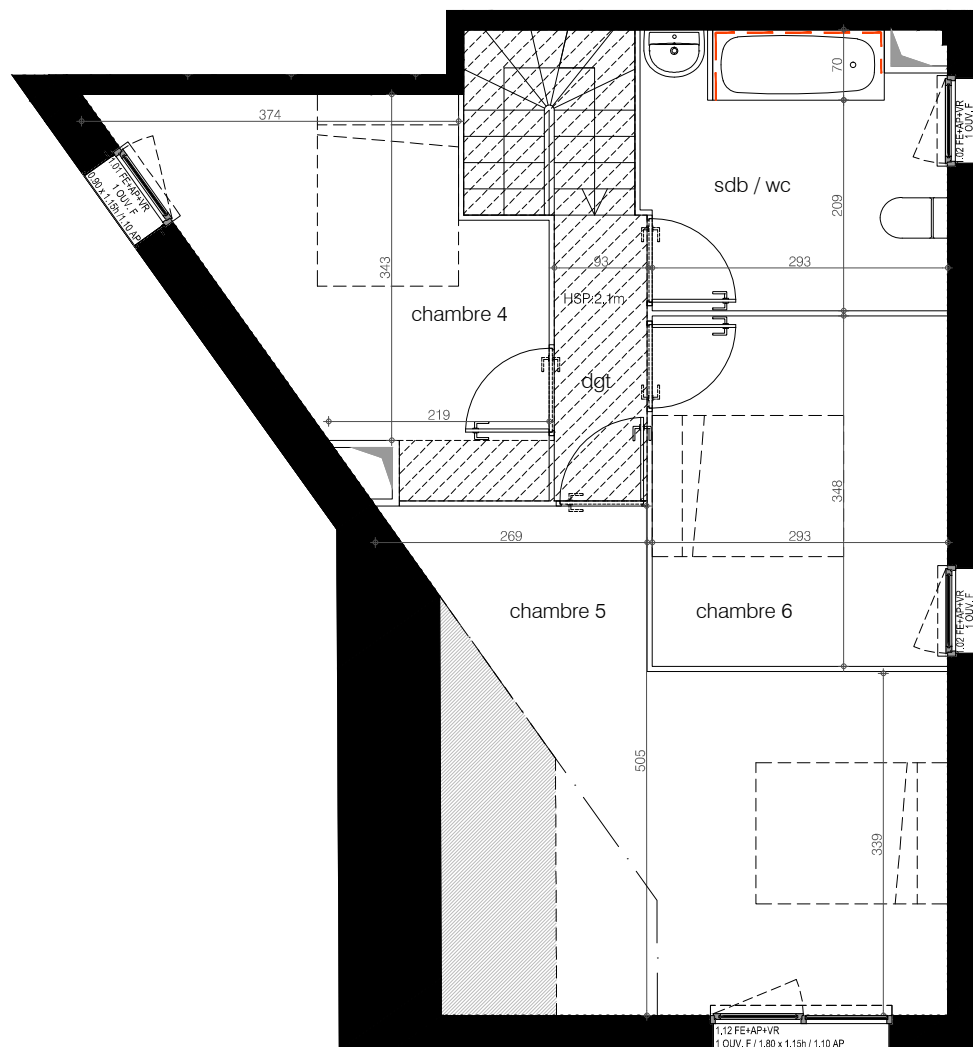
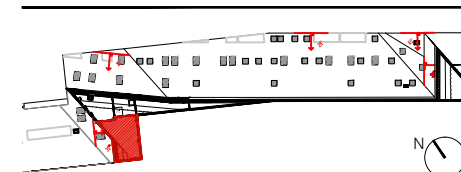
Date: 7 SEPTEMBRE 2017

Indice: 2



BATIMENT A4 - cage A

NIVEAU R+6  
TYPE T7D  
LOT A-503 n1



SURFACES HABITABLES	SURFACES	
	1.00m<	HSP<1.80m
ENTREE		
SEJOUR/CUISINE		
CHAMBRE 01 PMR		
CHAMBRE 02		
CHAMBRE 03		
CHAMBRE 04	11.5	
SALLE DE BAIN	8.1	
CHAMBRE 05	17.0	
CHAMBRE 06	10.2	
DEGAGEMENT	2.6	
CELLIER / RGT		
SURFACE ETAGE	49.4	3.8
<b>TOTAL</b>	<b>124.9</b>	<b>13.5</b>
LOGGIA		
BALCON / TERRASSE		

PF: Porte fenêtre AV: Allège vitrée  
FE: Fenêtre AP: Allège pleine  
V : Vélux VR: Volets roulants ext

Emplacement module TRI  
 Cloison Séparative d'Appartements à ossature Double

Soffite HSP: hauteur sous plafond  
 HSP: 2.5 m PL: placard  
 HSP: 1.8 m DGT: dégagement  
 Faïence HSP: 1.8 m GTL: gaine technique lgt  
 HSP < 1.8 m LT: local technique  
EP: eaux pluviales

Des modifications sont susceptibles d'être apportées à ce plan en fonction des nécessités techniques ou réglementaires de la réalisation, tant en ce qui concerne les dimensions libres que l'équipement. Les indications de ce plan sont essentielles mais prévisionnelles, les surfaces indiquées sont approximatives au sens de l'article L61-15 et R261-25 du CCH. Les retombées, soffites, faux plafonds, canalisations, connecteurs, radiateurs, ainsi que l'emplacement des équipements, sont figurés à titre indicatif. Les plantations éventuelles ne sont pas contractuelles. l'équipement électroménager et mobilier indiqué sur le plan n'est pas fourni.\*