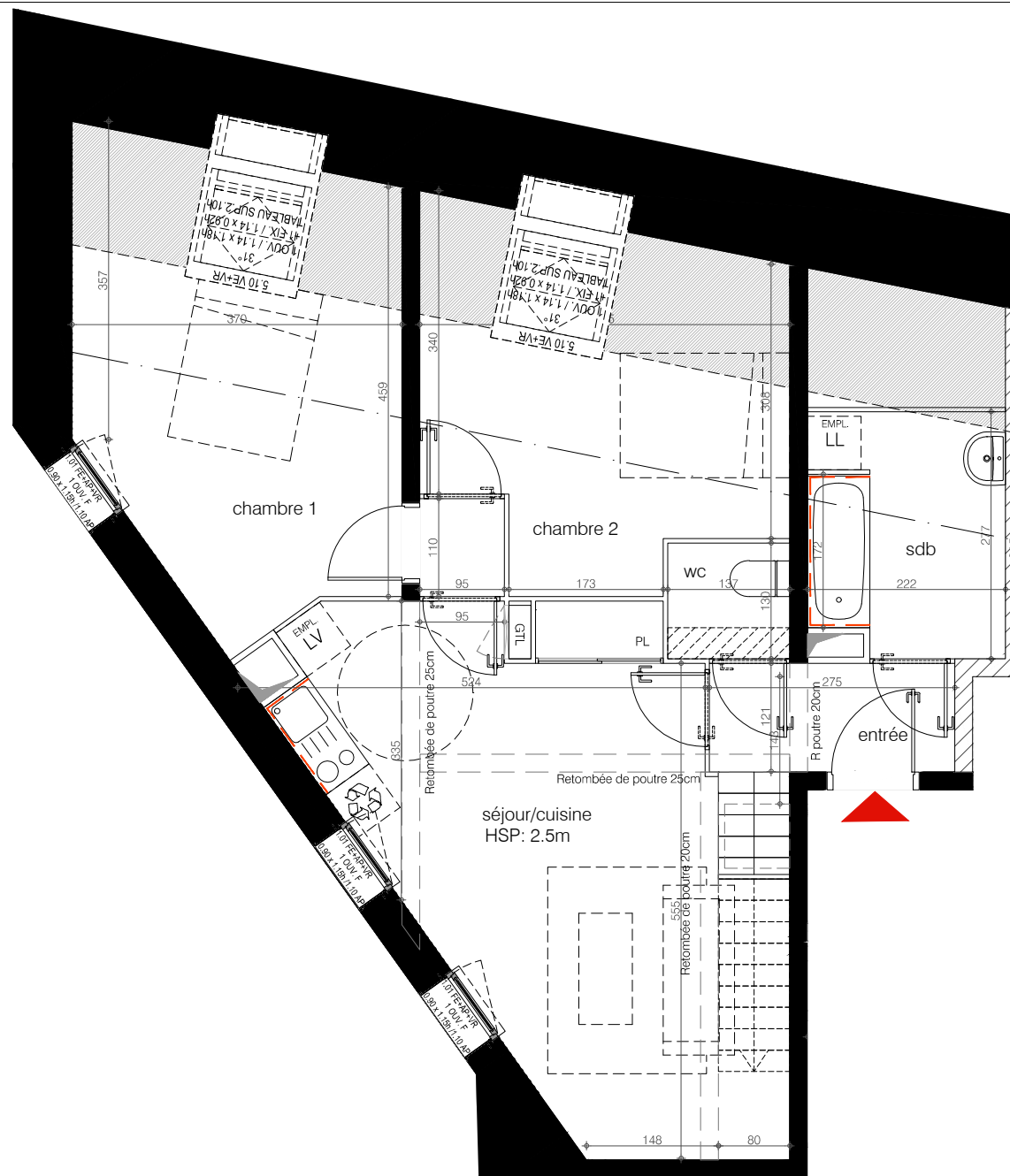
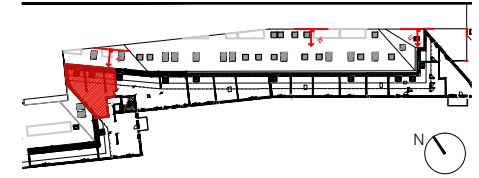




BATIMENT A4 - cage A

NIVEAU R+5
TYPE T4D
LOT A-502 n0



SURFACES HABITABLES	SURFACES	
	1.00m < HSP < 1.80m	
ENTREE	3.4	
SEJOUR/CUISINE	23	
CHAMBRE 01	12.7	5.1
CHAMBRE 02	9.4	5.7
CHAMBRE 03		
CHAMBRE 04		
SALLE DE BAIN	5.8	3.1
SALLE D'EAU		
WC	1.8	
DEGAGEMENT	1	
CELLIER / RGT		
SURFACE ETAGE	57.1	13.9
TOTAL	77.1	21.4
LOGGIA		
BALCON / TERRASSE		

- PF: Porte fenêtre AV: Allège vitrée
FE: Fenêtre AP: Allège pleine
V : Vélux VR: Volets roulants ext
Emplacement module TRI
Claison Séparative d'Appartements à ossature Double
SAD
- HSP: hauteur sous plafond
Soffite PL: placard
HSP: 2.5 m DGT: dégagement
HSP: 1.8 m GTL: gaine technique lgt
Faïence LT: local technique
HSP < 1.8 m EP: eaux pluviales

Des modifications sont susceptibles d'être apportées à ce plan en fonction des nécessités techniques ou réglementaires de la réalisation, tant en ce qui concerne les dimensions libres que l'équipement. Les indications de ce plan sont essentielles mais prévisionnelles, les surfaces indiquées sont approximatives au sens de l'article L61-15 et R261-25 du CCH. Les retombées, soffites, faux plafonds, canalisations, connecteurs, radiateurs, ainsi que l'emplacement des équipements, sont figurés à titre indicatif. Les plantations éventuelles ne sont pas contractuelles. l'équipement électroménager et mobilier indiqué sur le plan n'est pas fourni.*

LL: lave linge
LV: lave vaisselle

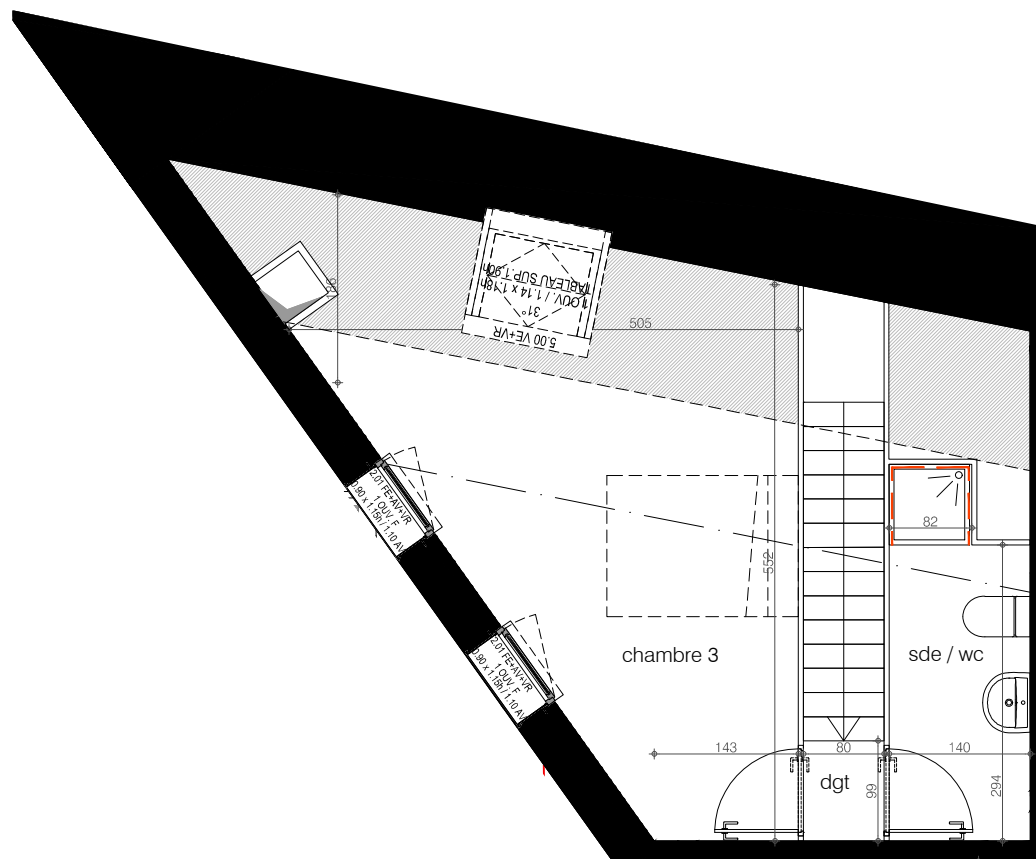
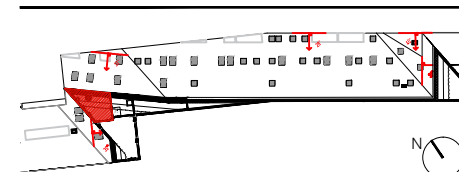
Date: 7 SEPTEMBRE 2017

Indice: 2



BATIMENT A4 - cage A

NIVEAU R+6
TYPE T4D
LOT A-502 n1



SURFACES HABITABLES	SURFACES	
	1.00m< HSP< 1.80m	
ENTREE		
SEJOUR/CUISINE		
CHAMBRE 01 PMR		
CHAMBRE 02		
CHAMBRE 03	14.4	7.5
CHAMBRE 04		
SALLE DE BAIN		
SALLE D'EAU	4.8	
WC		
DEGAGEMENT	0.8	
CELLIER / RGT		
SURFACE ETAGE	20	7.5
TOTAL	77.1	21.4
LOGGIA		
BALCON / TERRASSE		

PF: Porte fenêtre AV: Allège vitrée
FE: Fenêtre AP: Allège pleine
V : Vélux VR: Volets roulants ext

- Emplacement module TRI
- Cloison Séparative d'Appartements à ossature Double
- Soffite HSP: hauteur sous plafond
- HSP: 2.5 m PL: placard
- HSP: 1.8 m DGT: dégagement
- Faïence GTL: gaine technique lgt
- HSP < 1.8 m LT: local technique
- EP: eaux pluviales

Des modifications sont susceptibles d'être apportées à ce plan en fonction des nécessités techniques ou réglementaires de la réalisation, tant en ce qui concerne les dimensions libres que l'équipement. Les indications de ce plan sont essentielles mais prévisionnelles, les surfaces indiquées sont approximatives au sens de l'article L61-15 et R261-25 du CCH. Les retombées, soffites, faux plafonds, canalisations, connecteurs, radiateurs, ainsi que l'emplacement des équipements, sont figurés à titre indicatif. Les plantations éventuelles ne sont pas contractuelles. l'équipement électroménager et mobilier indiqué sur le plan n'est pas fourni.*