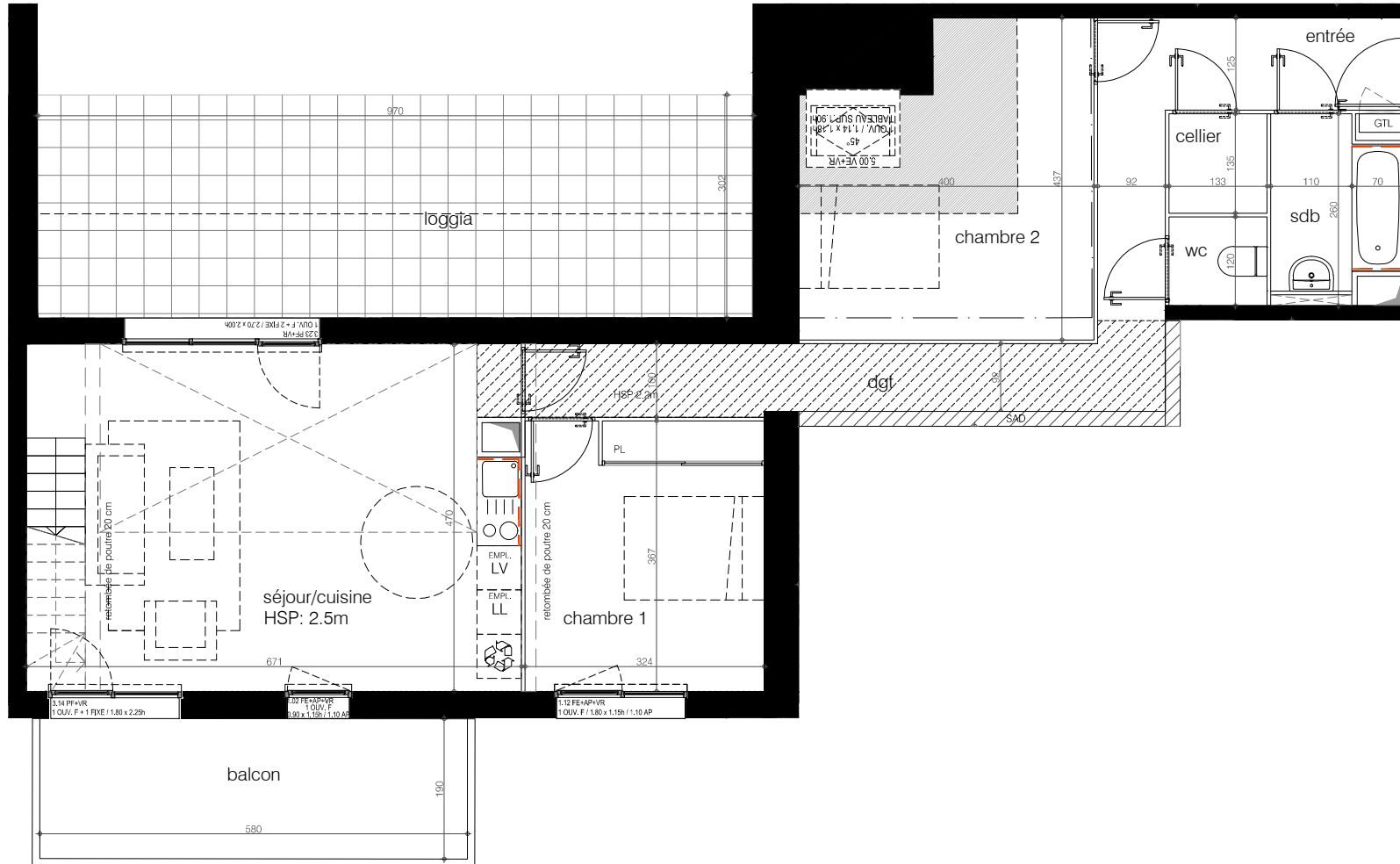




BATIMENT A4 - cage A

NIVEAU R+4
TYPE T4bis
LOT A-408 n0



SURFACES HABITABLES		SURFACES 1.00m< HSP< 1.80m	
ENTREE	5.2		
SEJOUR/CUISINE	29.4		
CHAMBRE 01	11.9		
CHAMBRE 02	9.6		6
CHAMBRE 03			
CHAMBRE 04			
SALLE DE BAIN	3.8		
SALLE D'EAU			
WC	1.6		
DEGAGEMENT	11.2		
CELLIER / RGT	1.8		
SURFACE ETAGE	74.5		6
TOTAL	89.1		26.9
LOGGIA	29.3		
BALCON / TERRASSE	11		

PF: Porte fenêtre AV: Allège vitrée
FE: Fenêtre AP: Allège pleine
V : Vélux VR: Volets roulants ext

Emplacement module TRI

Cloison Séparative d'Appartements à ossature Double

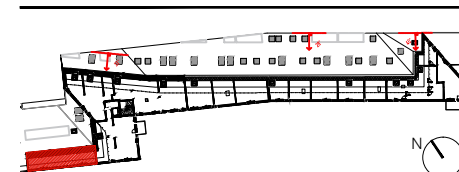
Soffite HSP: hauteur sous plafond
 HSP: 2.5 m PL: placard
 HSP: 1.8 m DGT: dégagement
 Faïence GTL: gaine technique lgt
 HSP < 1.8 m LT: local technique
EP: eaux pluviales

Des modifications sont susceptibles d'être apportées à ce plan en fonction des nécessités techniques ou réglementaires de la réalisation, tant en ce qui concerne les dimensions libres que l'équipement. Les indications de ce plan sont essentielles mais prévisionnelles, les surfaces indiquées sont approximatives au sens de l'article L61-15 et R261-25 du CCH. Les retombées, soffites, faux plafonds, canalisations, connecteurs, radiateurs, ainsi que l'emplacement des équipements, sont figurés à titre indicatif. Les plantations éventuelles ne sont pas contractuelles. l'équipement électroménager et mobilier indiqué sur le plan n'est pas fourni.*

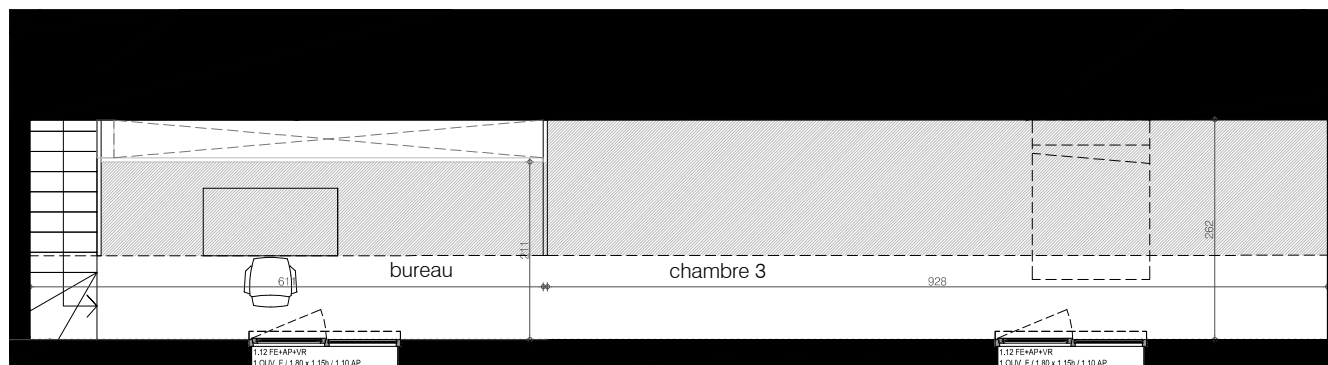


BATIMENT A4 - cage A

NIVEAU R+5
TYPE T4bis
LOT A-408 n1



SURFACES HABITABLES	SURFACES	
	1.00m<	HSP< 1.80m
ENTREE		
SEJOUR/CUISINE		
CHAMBRE 01 PMR		
CHAMBRE 02		
CHAMBRE 03	9.3	15.0
BUREAU	5.3	5.9
SALLE DE BAIN		
SALLE D'EAU		
WC		
DEGAGEMENT		
CELLIER / RGT		
SURFACE ETAGE	14.6	20.9
TOTAL	89.1	26.9
LOGGIA	29.3	
BALCON / TERRASSE	11	



Niveau R+5

- Pf: Porte fenêtre AV: Allège vitrée
- FE: Fenêtre AP: Allège pleine
- V : Vélux VR: Volets roulants ext
- Emplacement module TRI
- Cloison Séparative d'Appartements à ossature Double
- Soffite HSP: hauteur sous plafond
- HSP: 2.5 m PL: placard
- HSP: 1.8 m DGT: dégagement
- Faïence HSP: 1.8 m GTL: gaine technique lgt
- HSP < 1.8 m LT: local technique
- EP: eaux pluviales



Des modifications sont susceptibles d'être apportées à ce plan en fonction des nécessités techniques ou réglementaires de la réalisation, tant en ce qui concerne les dimensions libres que l'équipement. Les indications de ce plan sont essentielles mais prévisionnelles, les surfaces indiquées sont approximatives au sens de l'article L61-15 et R261-25 du CCH. Les retombées, soffites, faux plafonds, canalisations, connecteurs, radiateurs, ainsi que l'emplacement des équipements, sont figurés à titre indicatif. Les plantations éventuelles ne sont pas contractuelles. l'équipement électroménager et mobilier indiqué sur le plan n'est pas fourni."