

DES MODIFICATIONS SONT SUSCEPTIBLES D'ÊTRE APPORTÉES À CE PLAN EN FONCTION DES NÉCESSITÉS TECHNIQUES DE LA RÉALISATION, TANT EN CE QUI CONCERNE LES DIMENSIONS LIBRES QUE L'ÉQUIPEMENT.
 LES SURFACES INDICUÉES SONT APPROXIMATIVES. LES RETOMBÉES, LES FAUX PLAFONDS, AINSI QUE L'EMPLACEMENT DES ÉQUIPEMENTS SONT FIGURÉS À TITRE INDICATIF.
 LES SURFACES HABITABLES INCLUENT LES PLACARDS, ET SONT CONFORMES AU DÉCRET DU 23 MARS (ART 4.1). UNE TRAPPE DE VISITE AU VENTILO-CONVECTEUR SERA POSITIONNÉE DANS UNE PIÈCE (BAINS OU ENTRÉE)

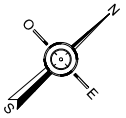
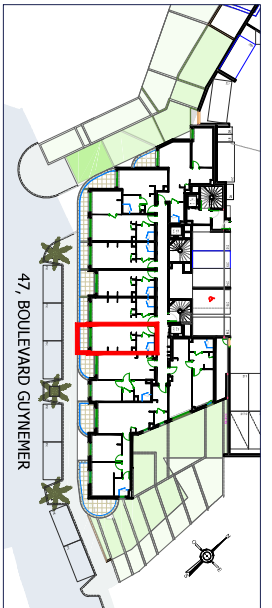
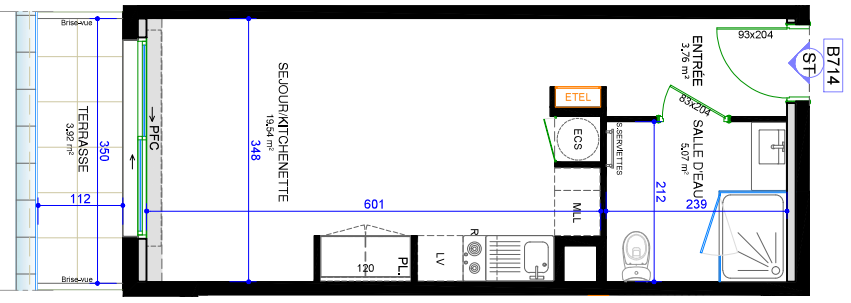


	TABLEAU ELECTRIQUE
	MEUBLE DE CUISINE EVEIL + CUISSON + FRIGO
	SECHE SERVIETTES
	CHAUFFE-EAU / CUMULUS
	COFFRE VOILET ROLANT
	FAUX PLAFOND / SOFFITE

PF : PORTE FENETRE
 PFC : PORTE FENETRE COULISSANTE
 F : FENETRE
 AA : HAUTEUR ALLEGE
 AV : HAUTEUR ALLEGE VITRE
 GC : GARDE CORPS
 R : REFRIGERATEUR
 ML : MACHINE A LAVER LE LINGE
 LV : LAVE VASSELLE
 PL : PLACARD AMENAGE

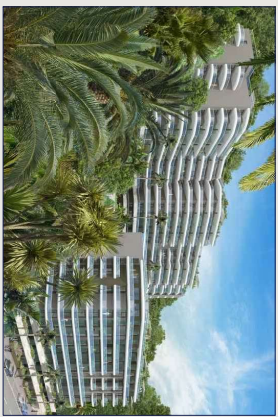


Monte Carlo — Plaza —

47, Boulevard Guynemer 06240 BEAUSOLEIL

BATTIMENT B - Entrée B
B714
 R + 7 (+69.60)
STUDIO

Entrée	3,76 m²
Sejour/kitchenette	19,54 m²
Salle d'eau	5,07 m²
SURFACE HABITABLE TOTALE	28,37 m²
Terrasse	5,64 m²



PHILIPPE BRACCO.COM - ARCHITECTE DPLG

