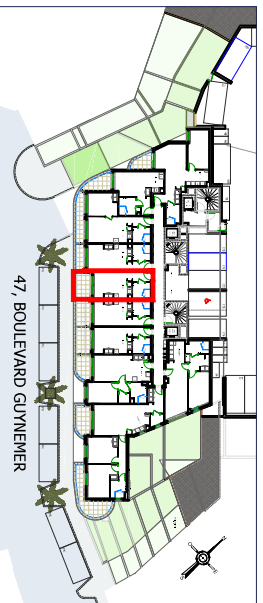
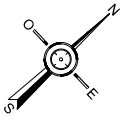


DES MODIFICATIONS SONT SUSCEPTIBLES D'ÊTRE APPORTÉES À CE PLAN EN FONCTION DES NÉCESSITÉS TECHNIQUES DE LA RÉALISATION, TANT EN CE QUI CONCERNE LES DIMENSIONS LIBRES QUE L'ÉQUIPEMENT.  
 LES SURFACES INDICUÉES SONT APPROXIMATIVES. LES RETOMBÉES, LES FAUX PLAFONDS, AINSI QUE L'EMPLACEMENT DES ÉQUIPEMENTS SONT FIGURÉS À TITRE INDICATIF.  
 LES SURFACES HABITABLES INCLUENT LES PLACARDS, ET SONT CONFORMES AU DÉCRET DU 23 MARS (ART 4.1). UNE TRAPPE DE VISITE AU VENTILO-CONVECTEUR SERA POSITIONNÉE DANS UNE PIÈCE (BAINS OU ENTREE)



47, Boulevard Guynemer 06240 BEAUSOLEIL  
**BATTIMENT B - Entrée B**  
**B616**  
 R + 6 (+66.80)  
**STUDIO**

Entrée	3,76 m <sup>2</sup>
Sejour/kitchenette	16,75 m <sup>2</sup>
Salle d'eau	5,08 m <sup>2</sup>
<b>SURFACE HABITABLE TOTALE</b>	<b>25,59 m<sup>2</sup></b>

Terrasse 6,56 m<sup>2</sup>



PHILIPPE BRACCO.COM - ARCHITECTE DPLG



PLANI PROVISOIRE - 27.06.2018

INDICE 3

**ETEL** TABLEAU ELECTRIQUE

MEUBLE DE CUISINE  
 EMIER + CUISSON + FRIGO

SECHE SERVIETTES

CHAUFFE-EAU / CUMULUS

COFFRE VOLET ROLANT

FAUX PLAFOND / SOFFITE

**ETEL** TABLEAU ELECTRIQUE

**MEUBLE DE CUISINE**  
 EMIER + CUISSON + FRIGO

**SECHE SERVIETTES**

**CHAUFFE-EAU / CUMULUS**

**COFFRE VOLET ROLANT**

**FAUX PLAFOND / SOFFITE**

PF : PORTE FENETRE  
 PFC : PORTE FENETRE COULISSANTE  
 F : FENETRE  
 AA : HAUTEUR ALLEGE  
 AV : HAUTEUR ALLEGE VITRE  
 GC : GARDE CORPS  
 R : REFRIGERATEUR  
 ML : MACHINE A LAYER LE LINGE  
 LV : LAVE VASSELLE  
 PL : PLACARD AMENAGE

