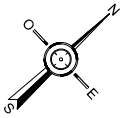
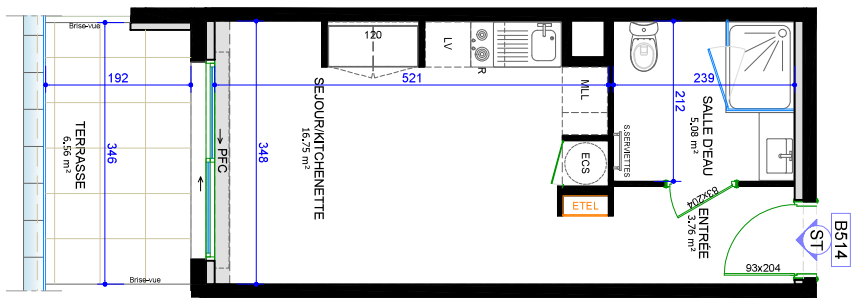
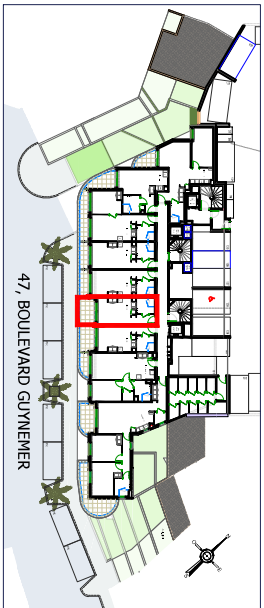


DES MODIFICATIONS SONT SUSCEPTIBLES D'ÊTRE APPORTÉES À CE PLAN EN FONCTION DES NÉCESSITÉS TECHNIQUES DE LA RÉALISATION, TANT EN CE QUI CONCERNE LES DIMENSIONS LIBRES QUE L'ÉQUIPEMENT.
 LES SURFACES INDIQUÉES SONT APPROXIMATIVES. LES RETOMBÉES, LES FAUX PLAFONDS, AINSI QUE L'EMPLACEMENT DES ÉQUIPEMENTS SONT FIGURÉS À TITRE INDICATIF.
 LES SURFACES HABITABLES INCLUENT LES PLACARDS, ET SONT CONFORMES AU DÉCRET DU 23 MARS (ART 4.1). UNE TRAPPE DE VISITE AU VENTILO-CONVECTEUR SERA POSITIONNÉE DANS UNE PIÈCE (BAINS OU ENTREE)



	ETEL	TABLEAU ELECTRIQUE
	MEUB	MEUBLE DE CUISINE EVEIL + CUISSON + FRIGO
	SECH	SECHE SERVIETTES
	CHAU	CHAUFFE-EAU / CUMULUS
	COFF	COFFRE VOLET ROLANT
	FAUX	FAUX PLAFOND / SOFFITE
	PF	PORTE FENETRE
	PFC	PORTE FENETRE COULISSANTE
	F	FENETRE
	AV	HAUTEUR ALLEGE
	GC	HAUTEUR ALLEGE VITREE
	R	GARDE CORPS
	MLL	REFRIGERATEUR
	LV	MACHINE A LAVER LE LINGE
	PL	PLACARD AMENAGE



Monte Carlo — Plaza —

47, Boulevard Guynemer 06240 BEAUSOLEIL

BATTIMENT B - Entrée B
B514
 R+5 (+64.00)
STUDIO

Entrée	3,76 m²
Sejour/kitchenette	16,75 m²
Salle d'eau	5,08 m²
SURFACE HABITABLE TOTALE	25,58 m²

Terrasse 6,56 m²



PHILIPPE BRACCO.COM - ARCHITECTE D'RS

