

DES MODIFICATIONS SONT SUSCEPTIBLES D'ÊTRE APPORTÉES À CE PLAN EN FONCTION DES NÉCESSITÉS TECHNIQUES DE LA RÉALISATION, TANT EN CE QUI CONCERNE LES DIMENSIONS LIBRES QUE L'ÉQUIPEMENT.  
 LES SURFACES INDIQUÉES SONT APPROXIMATIVES. LES RETOMBÉES, LES FAUX PLAFONDS, AINSI QUE L'EMPLACEMENT DES ÉQUIPEMENTS SONT FIGURÉS À TITRE INDICATIF.  
 LES SURFACES HABITABLES INCLUENT LES PLACARDS, ET SONT CONFORMES AU DÉCRET DU 23 MARS (ART 4.1). UNE TRAPPE DE VISITE AU VENTILO-CONVECTEUR SERA POSITIONNÉE DANS UNE PIÈCE (BAINS OU ENTRÉE)

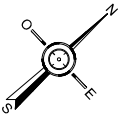
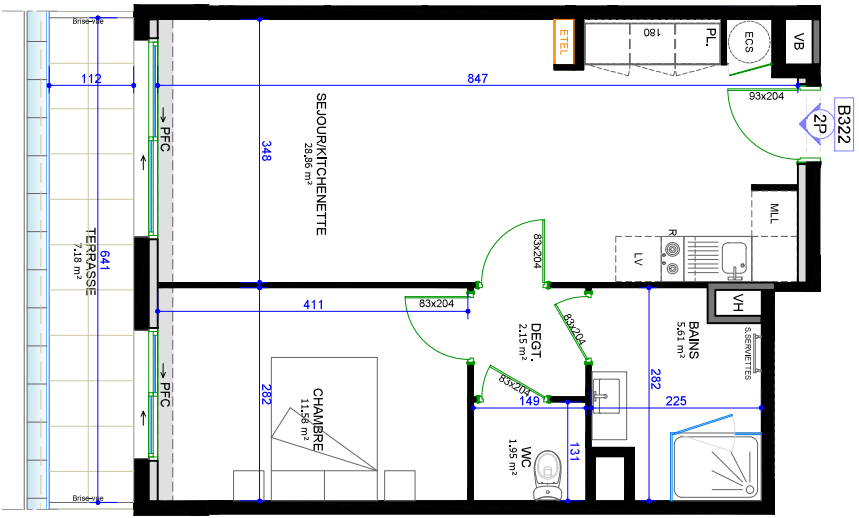
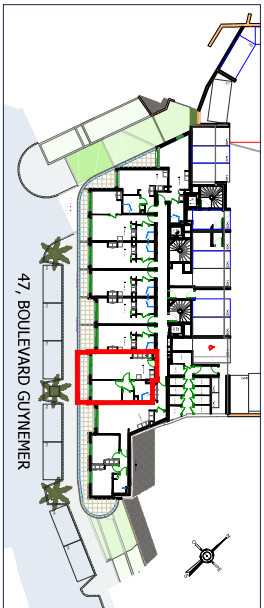


	TABLEAU ELECTRIQUE
	MEUBLE DE CUISINE EQUIPEMENT : EMIER + CUISSON + FRIGO
	SECHE SERVIETTES
	CHAUFFE-EAU / CUMULUS
	COFFRE VOLET ROLANT
	FAUX PLAFOND / SOFFITE

PF : PORTE FENÊTRE  
 PFC : PORTE FENÊTRE COULISSANTE  
 F : FENÊTRE  
 AA : HAUTEUR ALLEGE  
 AV : HAUTEUR ALLEGE VITRE  
 GC : GARDE CORPS  
 R : REFRIGERATEUR  
 ML : MACHINE A LAVER LE LINGE  
 LV : LAVE VASSELLE  
 PL : PLACARD AMENAGE



# Monte Carlo — Plaza —

47, Boulevard Guynemer 06240 BEAUSOLEIL

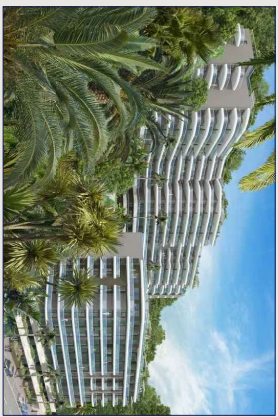
BATTIMENT B - Entrée B

**B322**  
**2 PIECES**

R+3 (+58.40)

Séjour/kitchenette	28,86 m²
Dégât	2,15 m²
Chambre	11,58 m²
Bains	5,61 m²
WC	1,95 m²
<b>SURFACE HABITABLE TOTALE</b>	<b>50,14 m²</b>

Terrasse 7,18 m²



PHILIPPE BRACCO.COM - ARCHITECTE DPLG

