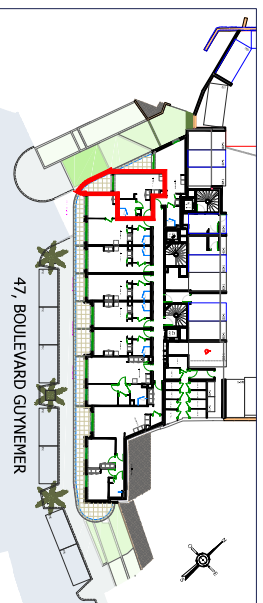
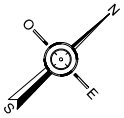


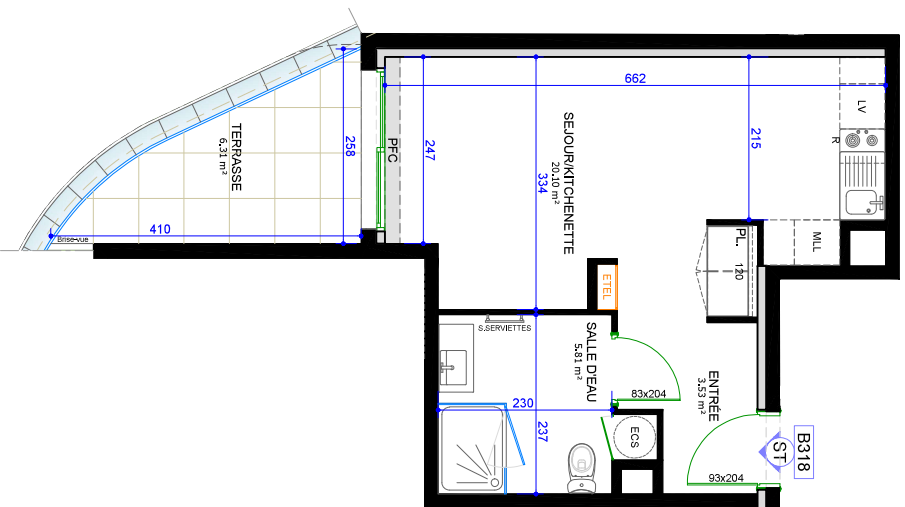
DES MODIFICATIONS SONT SUSCEPTIBLES D'ÊTRE APPORTÉES À CE PLAN EN FONCTION DES NÉCESSITÉS TECHNIQUES DE LA RÉALISATION, TANT EN CE QUI CONCERNE LES DIMENSIONS LIBRES QUE L'ÉQUIPEMENT.  
 LES SURFACES INDIQUÉES SONT APPROXIMATIVES. LES RETOMBÉES, LES FAUX PLAFONDS, AINSI QUE L'EMPLACEMENT DES ÉQUIPEMENTS SONT FIGURÉS À TITRE INDICATIF.  
 LES SURFACES HABITABLES INCLUENT LES PLACARDS, ET SONT CONFORMES AU DÉCRET DU 23 MARS (ART 4.1). UNE TRAPPE DE VISITE AU VENTILO-CONVECTEUR SERA POSITIONNÉE DANS UNE PIÈCE (BAINS OU ENTREE)



	<b>ETEL</b>	TABLEAU ELECTRIQUE
		MEUBLE DE CUISINE EVEIL + CUISSON + FRIGO
	SECHERIE	SECHE SERVIETTES
	CHAUFE-EAU	CHAUFFE-EAU / CUMULUS
	COFFRE VOLET ROLANT	
	FAUX PLAFOND / SOFFITE	

	PF : PORTE FENETRE
	PFC : PORTE FENETRE COULISSANTE
	F : FENETRE
	AV : HAUTEUR ALLEGE
	AV' : HAUTEUR ALLEGE VITRE
	GC : GARDE CORPS
	R : REFRIGERATEUR
	ML : MACHINE A LAVER LE LINGE
	LV : LAVE VASSELLE
	PL : PLACARD AMENAGE



# Monte Carlo — Plaza —

47, Boulevard Guynemer 06240 BEAUSOLEIL

BATTIMENT B - Entrée B

**B318**

R+3 (+58.40)

**STUDIO**

Entrée	3,53 m²
Sejour/kitchenette	20,10 m²
Salle d'eau	5,81 m²
<b>SURFACE HABITABLE TOTALE</b>	<b>29,44 m²</b>

Terrasse 6,31 m²



PHILIPPE BRACCOCOM - ARCHITECTE DPLG

