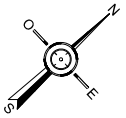
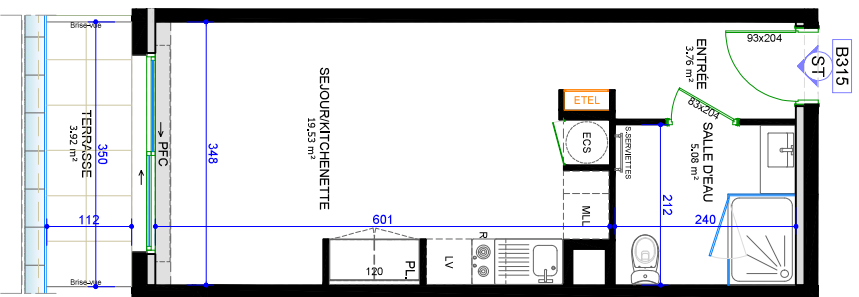
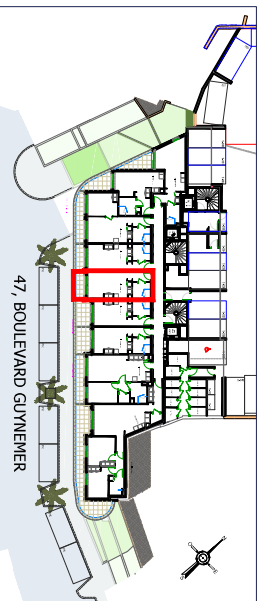


DES MODIFICATIONS SONT SUSCEPTIBLES D'ÊTRE APPORTÉES À CE PLAN EN FONCTION DES NÉCESSITÉS TECHNIQUES DE LA RÉALISATION, TANT EN CE QUI CONCERNE LES DIMENSIONS LIBRES QUE L'ÉQUIPEMENT.  
 LES SURFACES INDICUÉES SONT APPROXIMATIVES. LES RETOMBÉES, LES FAUX PLAFONDS, AINSI QUE L'EMPLACEMENT DES ÉQUIPEMENTS SONT FIGURÉS À TITRE INDICATIF.  
 LES SURFACES HABITABLES INCLUENT LES PLACARDS, ET SONT CONFORMES AU DÉCRET DU 23 MARS (ART 4.1). UNE TRAPPE DE VISITE AU VENTILO-CONVECTEUR SERA POSITIONNÉE DANS UNE PIÈCE (BAINS OU ENTRÉE)



|  |  |
|--|--|
|  | TABLEAU ELECTRIQUE                           |
|  | MEUBLE DE CUISINE<br>EVEIL + CUISSON + FRIGO |
|  | SECHE SERVIETTES                             |
|  | CHAUFFE-EAU / CUMULUS                        |
|  | COFFRE VOLET ROLANT                          |
|  | FAUX PLAFOND / SOFFITE                       |

PF : PORTE FENÊTRE  
 PFC : PORTE FENÊTRE COULISSANTE  
 F : FENÊTRE  
 AV : HAUTEUR ALLEGE  
 AV' : HAUTEUR ALLEGE VITRE  
 GC : GARDE CORPS  
 R : REFRIGERATEUR  
 ML : MACHINE A LAVER LE LINGE  
 LV : LAVE VASSELLE  
 PL : PLACARD AMENAGE



# Monte Carlo — Plaza —

47, Boulevard Guynemer 06240 BEAUSOLEIL

BATTIMENT B - Entrée B

**B315**

R+3 (+58.40)

**STUDIO**

|                                 |                 |
|---------------------------------|-----------------|
| Entrée                          | 3,76 m²         |
| Sejour/kitchenette              | 19,53 m²        |
| Salle d'eau                     | 5,08 m²         |
| <b>SURFACE HABITABLE TOTALE</b> | <b>28,37 m²</b> |

Terrasse 3,92 m²



PHILIPPE BRACCO.COM - ARCHITECTE D'IG

