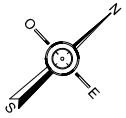


DES MODIFICATIONS SONT SUSCEPTIBLES D'ÊTRE APPORTÉES À CE PLAN EN FONCTION DES NÉCESSITÉS TECHNIQUES DE LA RÉALISATION, TANT EN CE QUI CONCERNE LES DIMENSIONS LIBRES QUE L'ÉQUIPEMENT.
 LES SURFACES INDIQUÉES SONT APPROXIMATIVES. LES RETOMBÉES, LES FAUX PLAFONDS, AINSI QUE L'EMPLACEMENT DES ÉQUIPEMENTS SONT FIGURÉS À TITRE INDICATIF.
 LES SURFACES HABITABLES INCLUENT LES PLACARDS, ET SONT CONFORMES AU DÉCRET DU 23 MARS (ART 4.1). UNE TRAPPE DE VISITE AU VENTILO-CONVECTEUR SERA POSITIONNÉE DANS UNE PIÈCE (BAINS OU ENTRÉE)



ETEL : TABLEAU ELECTRIQUE

MEUBLE DE CUISINE
 EMER + CUISSON + FRIGO

SECHE SERVIETTES

CHAUFFE-EAU / CUMULUS

COFFRE VOILET ROULANT

FAUX PLAFOND / SOFFITE

PF : PORTE FENETRE

PFC : PORTE FENETRE COULISSANTE

F : FENETRE

Av : HAUTEUR ALLEGE

AV : HAUTEUR ALLEGE VITREE

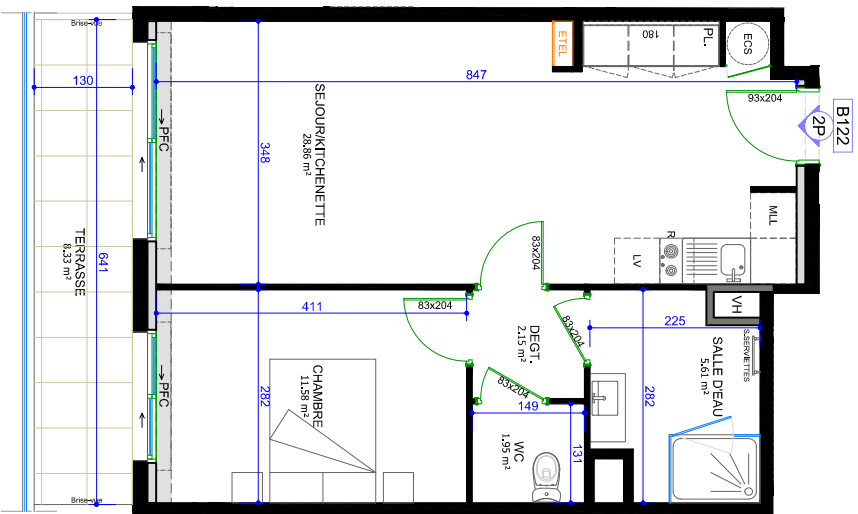
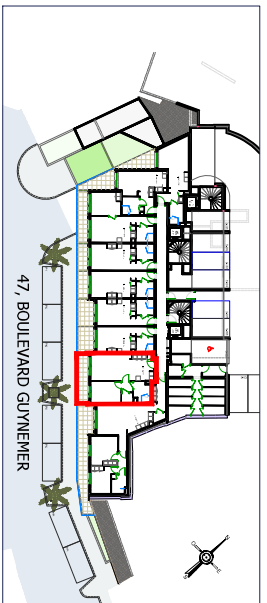
GC : GARDE CORPS

R : REFRIGERATEUR

ML : MACHINE A LAVER LE LINGE

LV : LAVE VASSELLE

PL : PLACARD AMENAGE



Monte Carlo — Plaza —

47, Boulevard Guynemer 06240 BEAUSOLEIL

BATTIMENT B - Entrée B

B122

R+1 (+52.80)

2 PIECES

Séjour/kitchenette	28,86 m ²
Degit.	2,15 m ²
Chambre	11,58 m ²
Salle deau	5,61 m ²
WC	1,95 m ²
SURFACE HABITABLE TOTALE	50,14 m²

Terrasse 8,33 m²



PHILIPPE BRACCO.COM - ARCHITECTE D'P.L.G



PLAN PROVISOIRE - 26.06.2018

INDICE B