

DES MODIFICATIONS SONT SUSCEPTIBLES D'ÊTRE APPORTÉES À CE PLAN EN FONCTION DES NÉCESSITÉS TECHNIQUES DE LA RÉALISATION, TANT EN CE QUI CONCERNE LES DIMENSIONS LIBRES QUE L'ÉQUIPEMENT.  
 LES SURFACES INDICUÉES SONT APPROXIMATIVES. LES RETOMBÉES, LES FAUX PLAFONDS, AINSI QUE L'EMPLACEMENT DES ÉQUIPEMENTS SONT FIGURÉS À TITRE INDICATIF.  
 LES SURFACES HABITABLES INCLUENT LES PLACARDS, ET SONT CONFORMES AU DÉCRET DU 23 MARS (ART 4.1). UNE TRAPPE DE VISITE AU VENTILO-CONVECTEUR SERA POSITIONNÉE DANS UNE PIÈCE (BAINS OU ENTRÉE)

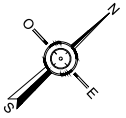
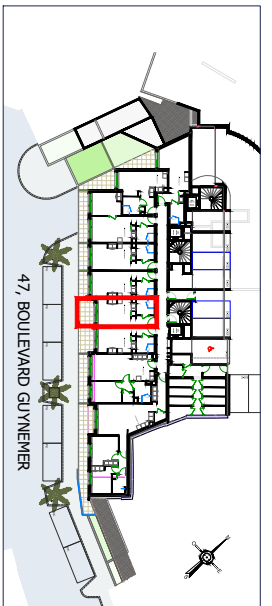
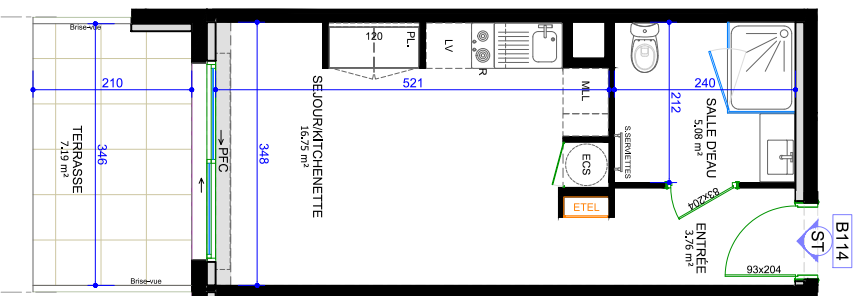


	TABLEAU ELECTRIQUE
	MEUBLE DE CUISINE EVER + CUISSON + FRIGO
	SECHE SERVIETTES
	CHAUFFE-EAU / CUMULUS
	COFFRE-VOILET ROULANT
	FAUX PLAFOND / SOFFITE

PF : PORTE FENETRE  
 PFC : PORTE FENETRE COULISSANTE  
 F : FENETRE  
 A# : HAUTEUR ALLEGE  
 AV : HAUTEUR ALLEGE VITRE  
 GC : GARDE CORPS  
 R : REFRIGERATEUR  
 ML : MACHINE A LAYER LE LINGE  
 LV : LAVE VASSELLE  
 PL : PLACARD AMENAGE



Monte Carlo

— Plaza —

47, Boulevard Guyanmer 06240 BEAUSOLEIL

BATIMENT B - Entrée B

**B114**

**STUDIO**

R+1 (+52.80)

Entrée	3,76 m²
Séjour/kitchenette	16,75 m²
Salle d'eau	5,08 m²
<b>SURFACE HABITABLE TOTALE</b>	<b>25,59 m²</b>

Terrasse

7,19 m²



PHILIPPE BRACCOI.COM - ARCHITECTE DPLG

