

SAS BEAUSOLEIL LES ROUSSES
LES TERRASSES DE LEA

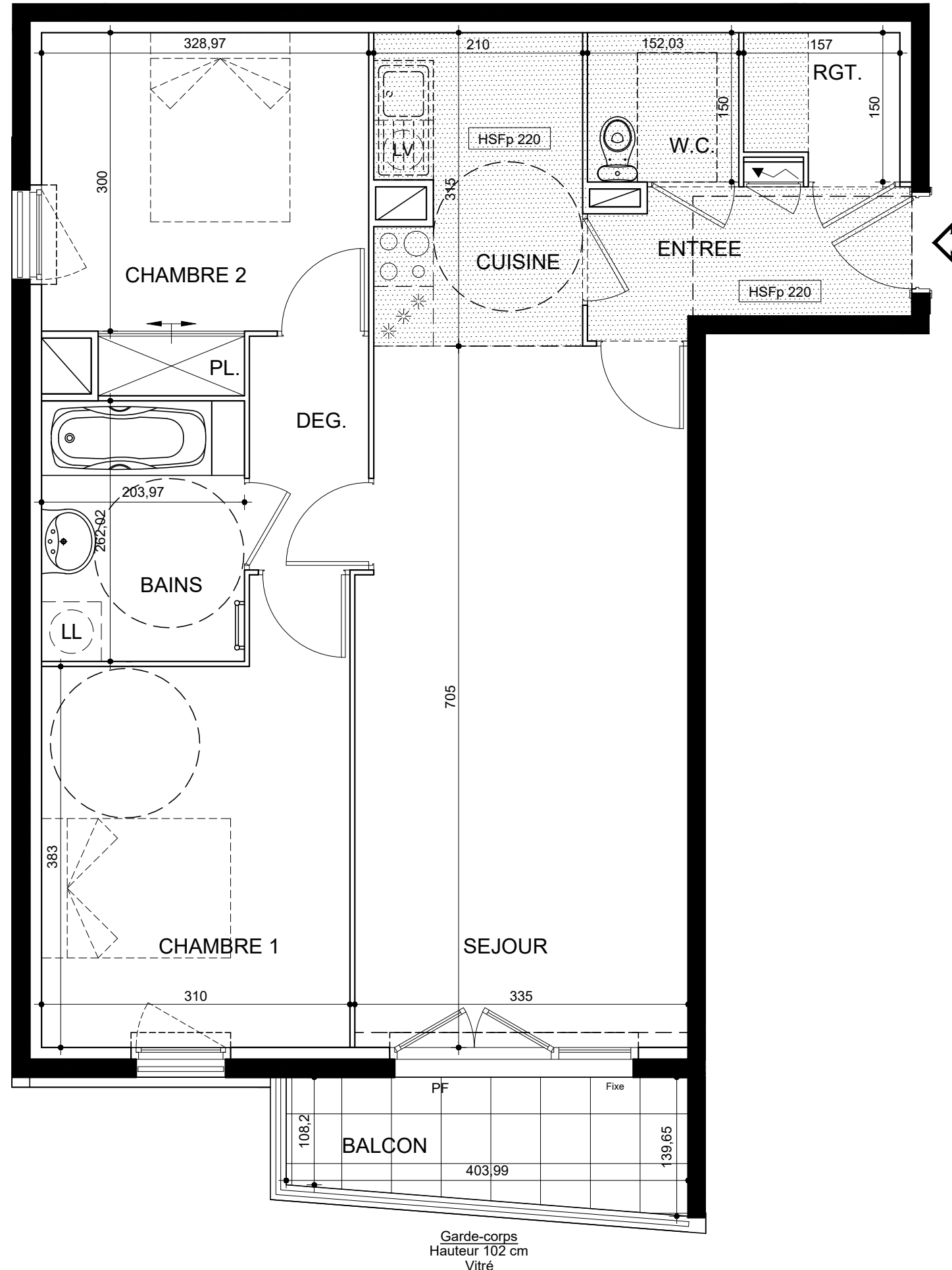
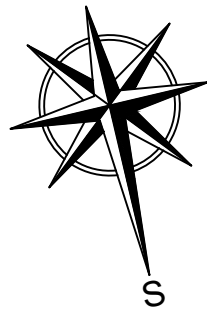
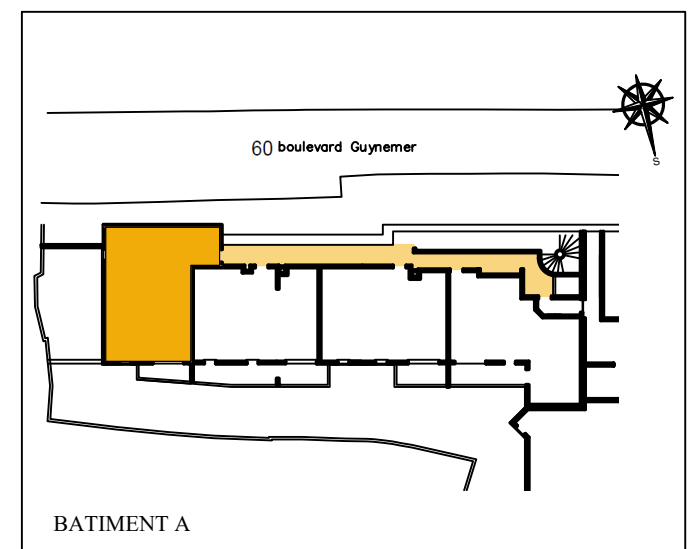
60 Boulevard Guynemer
 Beausoleil



BATIMENT A	
3 Pièces	Logement A 504
Etage	R-1 soit R+5

Entrée	4,33 m ²
Séjour	23,18 m ²
Cuisine	6,33 m ²
Chambre 1	12,80 m ²
Chambre 2	10,82 m ²
Dégagement	2,82 m ²
Bains	5,35 m ²
WC	2,28 m ²
Rangement	2,16 m ²
TOTAL HABITABLE	70,07m²
Balcon	5,55 m ²
SURFACE TOTALE	75,62 m²

Architecte	D'Hauteserre		
Date	12.12.2016	Indice	-



Nota : Emplacements donnés à titre indicatif.

- EVIER
- CUISSON
- REFRIGERATEUR
- LAVE-VAISSELLE
- LAVE-LINGE
- HSPp---
- FAUX-PLAFOND, SOFFITES



NOTA : Les cotes et les renseignements graphiques sont donnés à titre indicatif. Ils pourront varier en fonction des besoins techniques lors de la réalisation du bâtiment. Les éléments d'équipements sont figurés à titre indicatif et précisant que les côtes, gaines et soffites sont mentionnées à titre indicatif et susceptibles d'évoluer en fonction d'impératifs techniques ou administratifs.