

06600 ANTIBES
1160 Chemin des Combes,



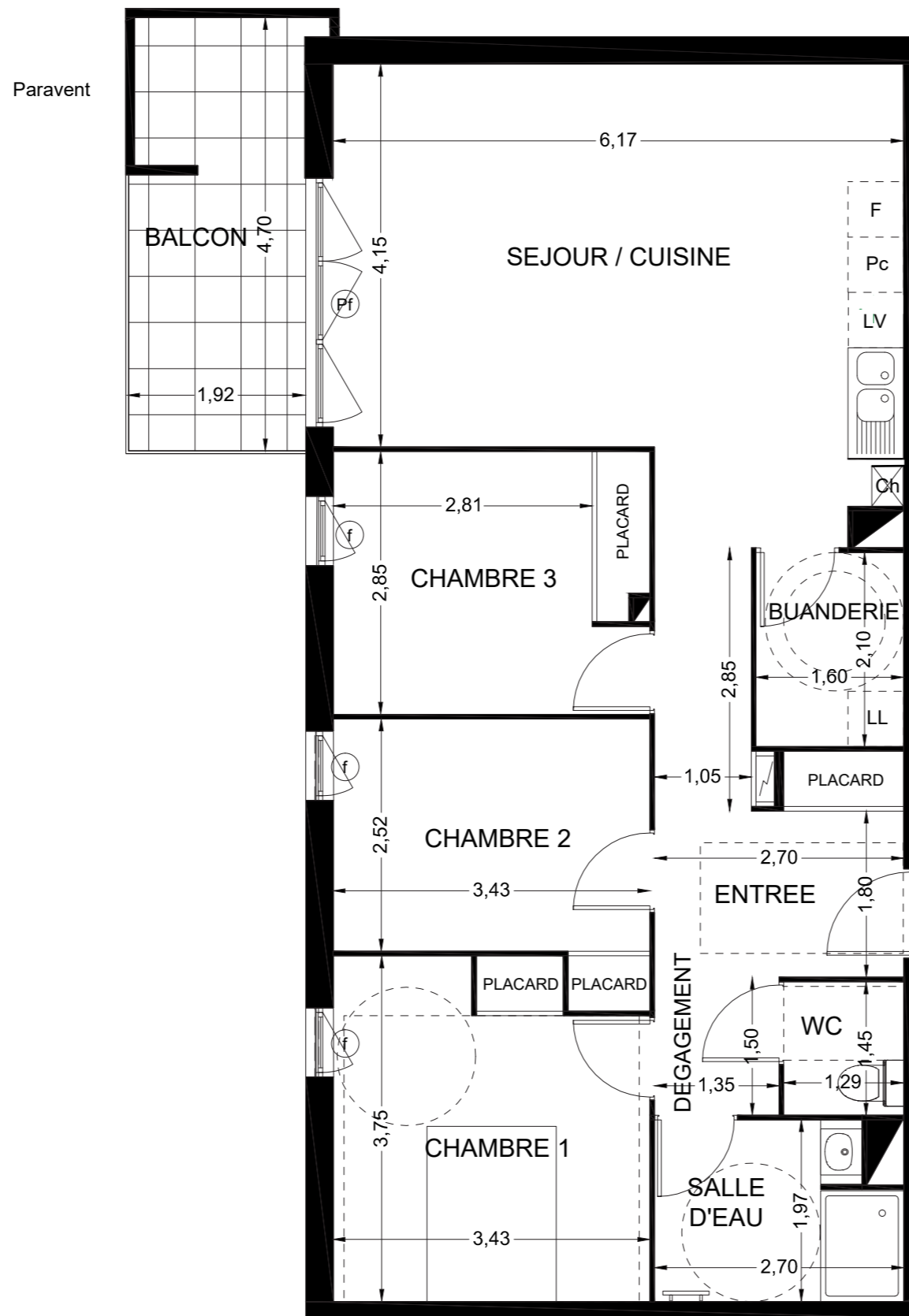
LOGEMENT N° C51

R+5 (Bâtiment C)

80,40 m²

4 PIECES

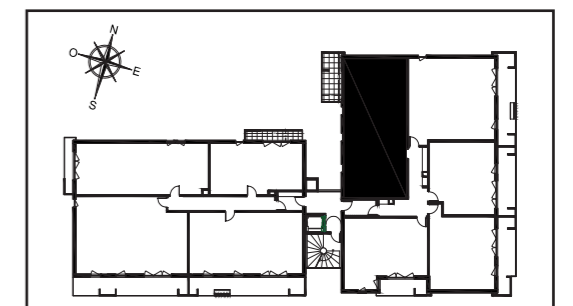
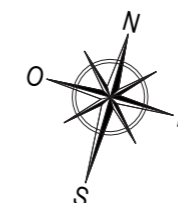
ENTRÉE	8,80	m ²
SÉJOUR / CUISINE	28,30	m ²
CHAMBRE 1	12,20	m ²
CHAMBRE 2	9,20	m ²
CHAMBRE 3	9,70	m ²
DÉGAGEMENT	2,00	m ²
SALLE D'EAU	5,10	m ²
BUANDERIE	3,20	m ²
WC	1,90	m ²
TOTAL HABITABLE	80,40	m²
BALCON	8,70	m ²
SURFACES ANNEXES	8,70	m²



LEGENDE

Pf	Porte fenêtre	LL	Lave linge
f	Fenêtre (av=allège vitrée)	LV	Lave vaisselle
	Soffite et faux plafond	F	Réfrigérateur
	Sèche serviette	Pc	Plaque cuisson
	Tableau électrique	Ch	Chaudière

Nota: Les éléments d'équipements sont figurés à titre indicatif. Les côtes, gaines et soffites sont mentionnés à titre indicatif et susceptibles d'évoluer en fonction des impératifs techniques ou administratifs.



DATE : 12.12.2017

