

06600 ANTIBES
1160 Chemin des Combes,



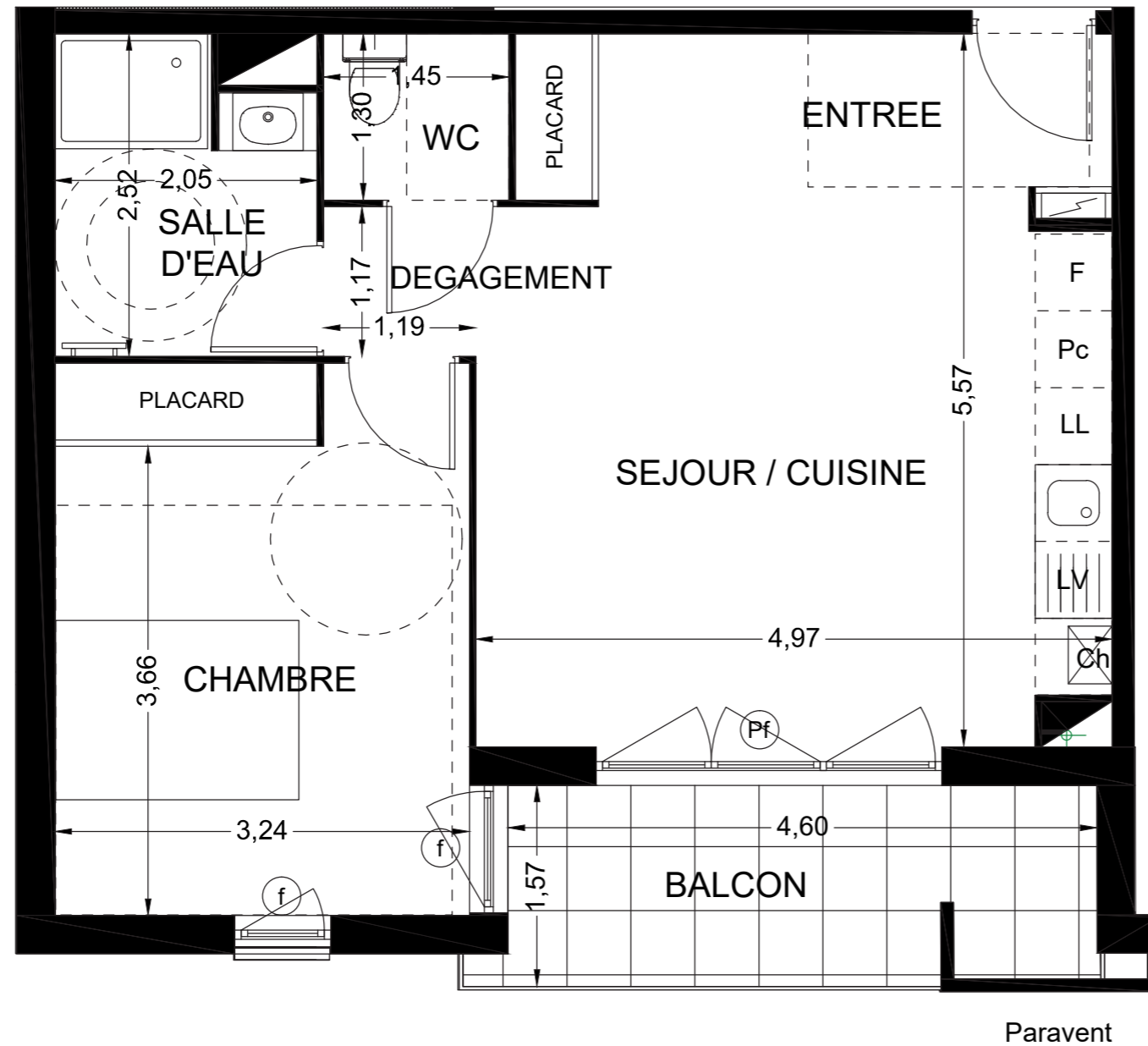
LOGEMENT N° C44

R+4 (Bâtiment C)

48,80 m²

2 PIECES

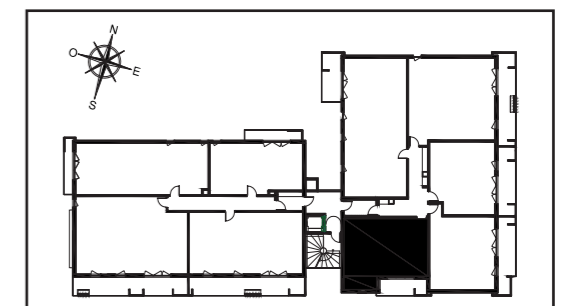
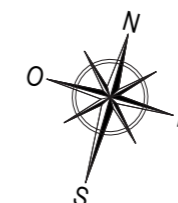
ENTRÉE	6,00	m ²
SÉJOUR / CUISINE	20,70	m ²
CHAMBRE	13,70	m ²
DÉGAGEMENT	1,50	m ²
SALLE D'EAU	5,00	m ²
WC	1,90	m ²
TOTAL HABITABLE	48,80	m²
BALCON	7,00	m ²
SURFACES ANNEXES	7,00	m²



LEGENDE

Pf	Porte fenêtre	LL	Lave linge
f	Fenêtre (av=allège vitrée)	LV	Lave vaisselle
	Soffite et faux plafond	F	Réfrigérateur
	Sèche serviette	Pc	Plaque cuisson
	Tableau électrique	Ch	Chaudière

Nota: Les éléments d'équipements sont figurés à titre indicatif. Les côtes, gaines et soffites sont mentionnés à titre indicatif et susceptibles d'évoluer en fonction des impératifs techniques ou administratifs.



DATE : 12.12.2017

