

06600 ANTIBES  
1160 Chemin des Combes,



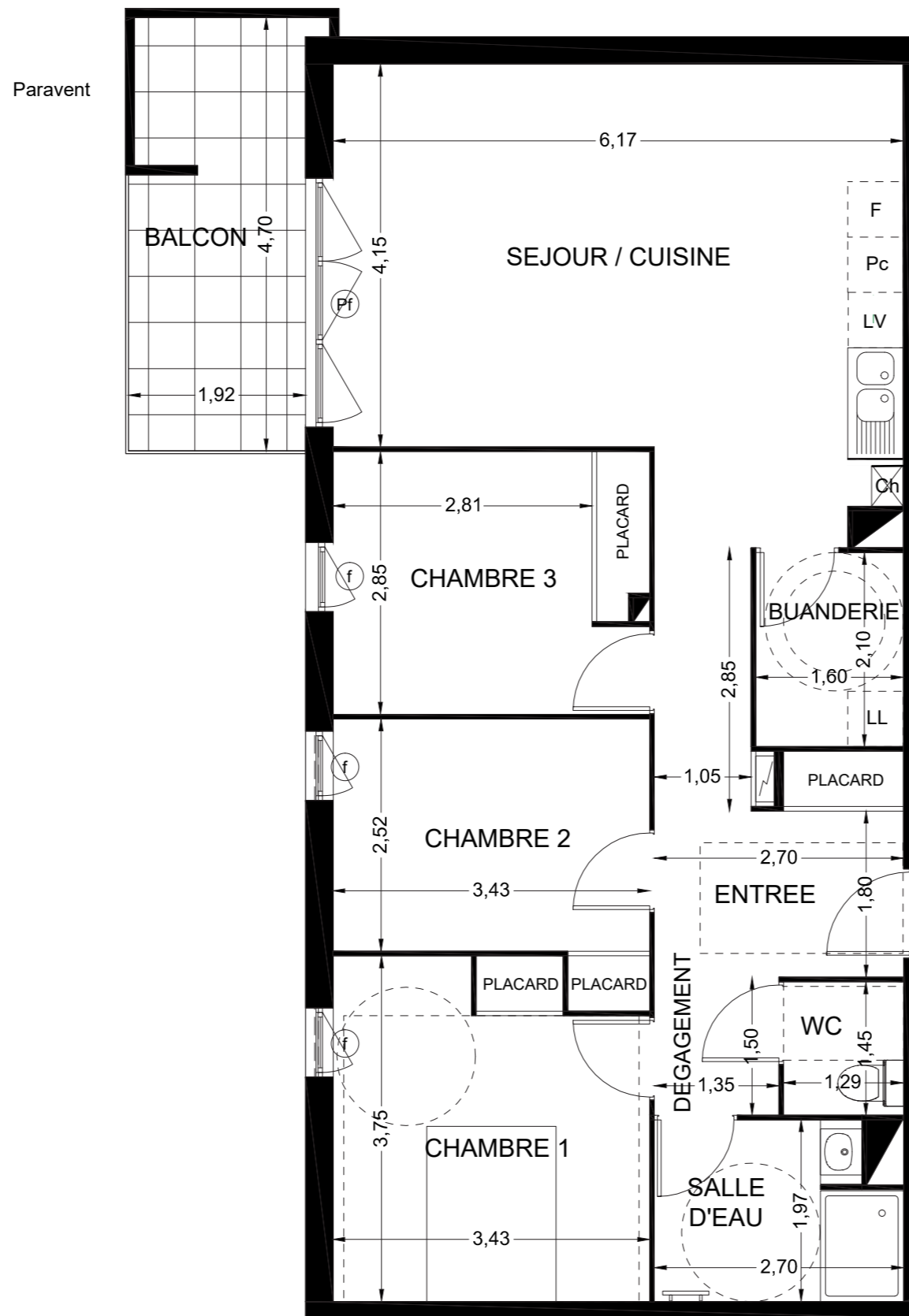
LOGEMENT N° C41

R+4 ( Bâtiment C )

80,40 m<sup>2</sup>

4 PIECES

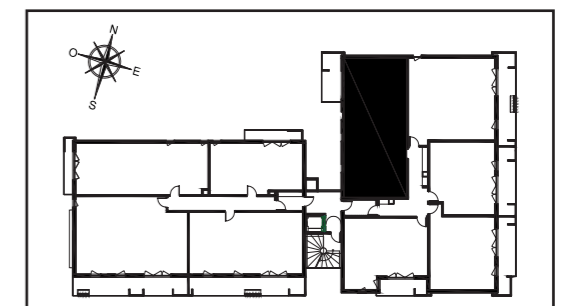
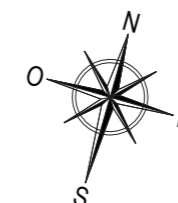
ENTRÉE	8,80	m <sup>2</sup>
SÉJOUR / CUISINE	28,30	m <sup>2</sup>
CHAMBRE 1	12,20	m <sup>2</sup>
CHAMBRE 2	9,20	m <sup>2</sup>
CHAMBRE 3	9,70	m <sup>2</sup>
DÉGAGEMENT	2,00	m <sup>2</sup>
SALLE D'EAU	5,10	m <sup>2</sup>
BUANDERIE	3,20	m <sup>2</sup>
WC	1,90	m <sup>2</sup>
<b>TOTAL HABITABLE</b>	<b>80,40</b>	<b>m<sup>2</sup></b>
BALCON	8,70	m <sup>2</sup>
<b>SURFACES ANNEXES</b>	<b>8,70</b>	<b>m<sup>2</sup></b>



LEGENDE

Pf	Porte fenêtre	LL	Lave linge
f	Fenêtre (av=allège vitrée)	LV	Lave vaisselle
	Soffite et faux plafond	F	Réfrigérateur
	Sèche serviette	Pc	Plaque cuisson
	Tableau électrique	Ch	Chaudière

Nota: Les éléments d'équipements sont figurés à titre indicatif. Les côtes, gaines et soffites sont mentionnés à titre indicatif et susceptibles d'évoluer en fonction des impératifs techniques ou administratifs.



DATE : 12.12.2017

