

06600 ANTIBES  
1160 Chemin des Combes,



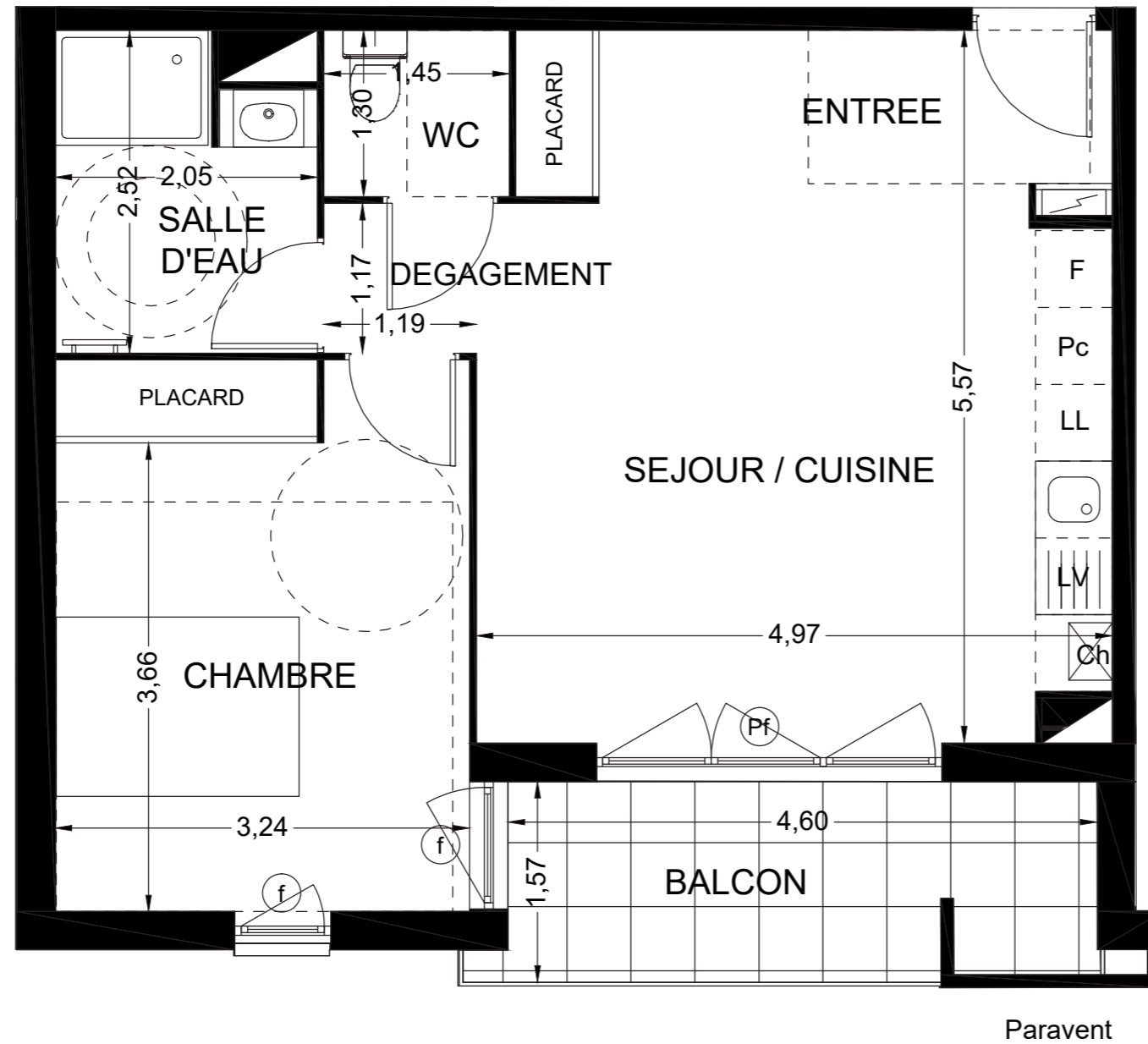
LOGEMENT N° C34

R+3 ( Bâtiment C )

48,80 m<sup>2</sup>

2 PIECES

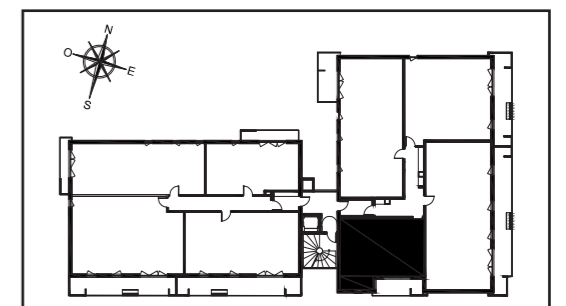
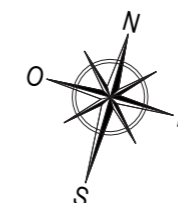
ENTRÉE	5,80	m <sup>2</sup>
SÉJOUR / CUISINE	21,10	m <sup>2</sup>
CHAMBRE	13,80	m <sup>2</sup>
DÉGAGEMENT	1,40	m <sup>2</sup>
SALLE D'EAU	4,80	m <sup>2</sup>
WC	1,90	m <sup>2</sup>
<b>TOTAL HABITABLE</b>	<b>48,80</b>	<b>m<sup>2</sup></b>
BALCON	7,00	m <sup>2</sup>
<b>SURFACES ANNEXES</b>	<b>7,00</b>	<b>m<sup>2</sup></b>



LEGENDE

Pf	Porte fenêtre	LL	Lave linge
f	Fenêtre (av=allège vitrée)	LV	Lave vaisselle
	Soffite et faux plafond	F	Réfrigérateur
	Sèche serviette	Pc	Plaque cuisson
	Tableau électrique	Ch	Chaudière

Nota: Les éléments d'équipements sont figurés à titre indicatif. Les côtes, gaines et soffites sont mentionnés à titre indicatif et susceptibles d'évoluer en fonction des impératifs techniques ou administratifs.



DATE : 12.12.2017

