

06600 ANTIBES
1160 Chemin des Combes,



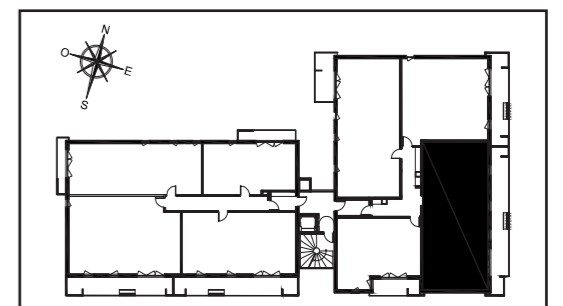
LOGEMENT N° C33

R+3 (Bâtiment C)

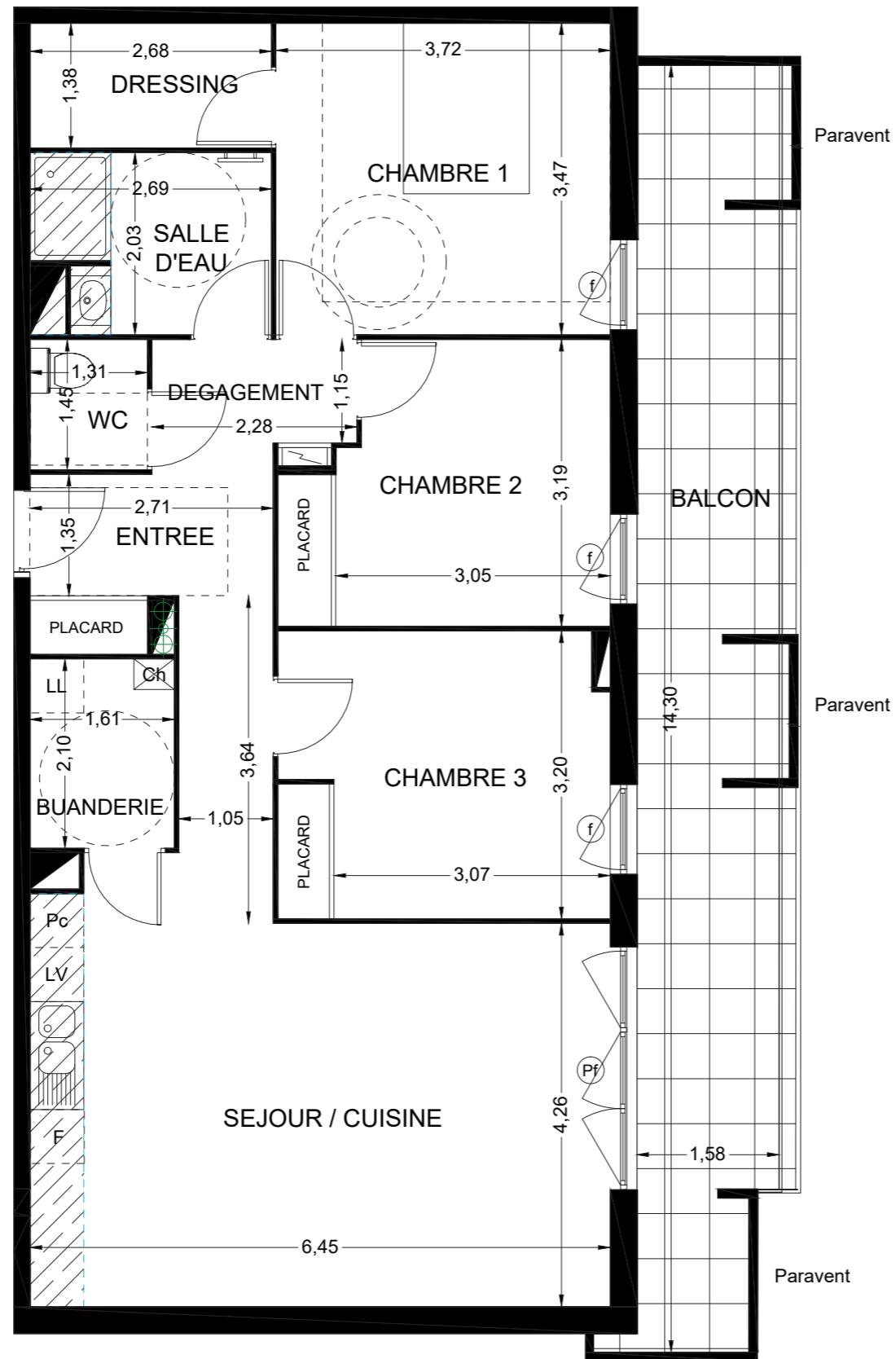
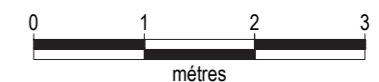
89,40 m²

4 PIECES

ENTRÉE	6,80	m ²
SÉJOUR / CUISINE	30,40	m ²
BUANDERIE	3,20	m ²
CHAMBRE 1	12,80	m ²
DRESSING	3,80	m ²
CHAMBRE 2	10,60	m ²
CHAMBRE 3	11,70	m ²
DÉGAGEMENT	3,10	m ²
SALLE D'EAU	5,10	m ²
WC	1,90	m ²
TOTAL HABITABLE	89,40	m²
BALCON	23,30	m ²
SURFACES ANNEXES	23,30	m²



DATE : 12.12.2017



LEGENDE

Pf	Porte fenêtre	LL	Lave linge
f	Fenêtre (av=allège vitrée)	LV	Lave vaisselle
	Soffite et faux plafond	F	Réfrigérateur
	Sèche serviette	Pc	Plaque cuisson
	Tableau électrique	Ch	Chaudière

Nota: Les éléments d'équipements sont figurés à titre indicatif. Les côtes, gaines et soffites sont mentionnés à titre indicatif et susceptibles d'évoluer en fonction des impératifs techniques ou administratifs.

