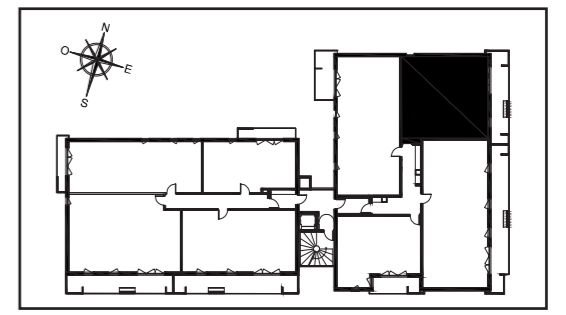
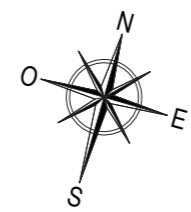
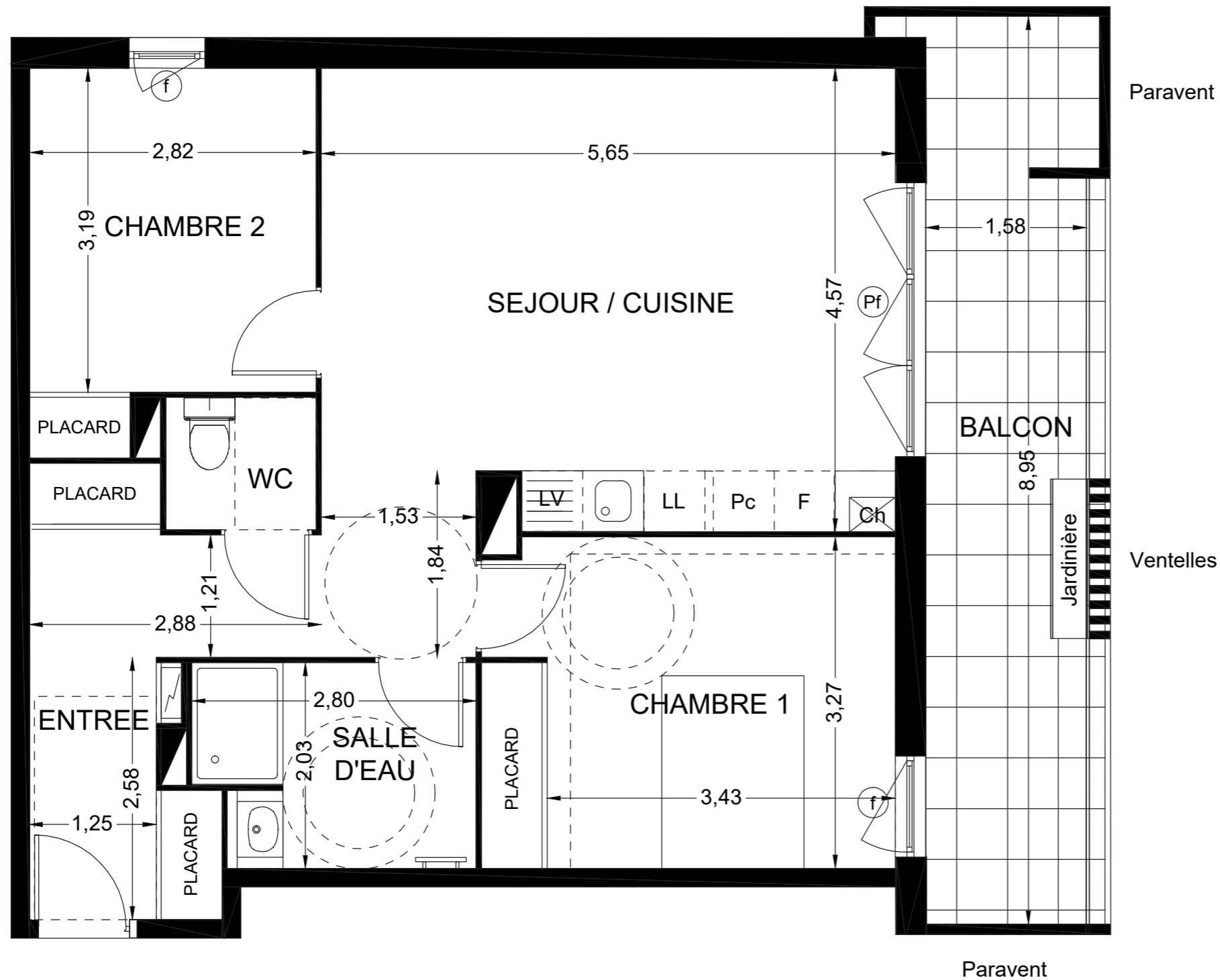


06600 ANTIBES
1160 Chemin des Combes,

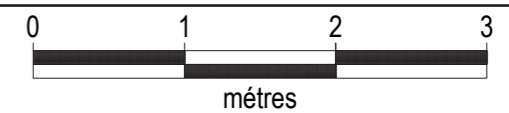


LOGEMENT N° C32	
R+3 (Bâtiment C)	
65,70 m ²	
3 PIECES	

ENTRÉE	8,40	m ²
SÉJOUR / CUISINE	27,50	m ²
CHAMBRE 1	13,20	m ²
CHAMBRE 2	9,60	m ²
SALLE D'EAU	5,10	m ²
WC	1,90	m ²
TOTAL HABITABLE	65,70	m²
BALCON	15,40	m ²
SURFACES ANNEXES	15,40	m²



DATE : 12.12.2017



LEGENDE

Pf	Porte fenêtre	LL	Lave linge
f	Fenêtre (av=allège vitrée)	LV	Lave vaisselle
	Soffite et faux plafond	F	Réfrigérateur
	Sèche serviette	Pc	Plaque cuisson
	Tableau électrique	Ch	Chaudière

Nota: Les éléments d'équipements sont figurés à titre indicatif. Les côtes, gaines et soffites sont mentionnés à titre indicatif et susceptibles d'évoluer en fonction des impératifs techniques ou administratifs.