

06600 ANTIBES  
1160 Chemin des Combes,



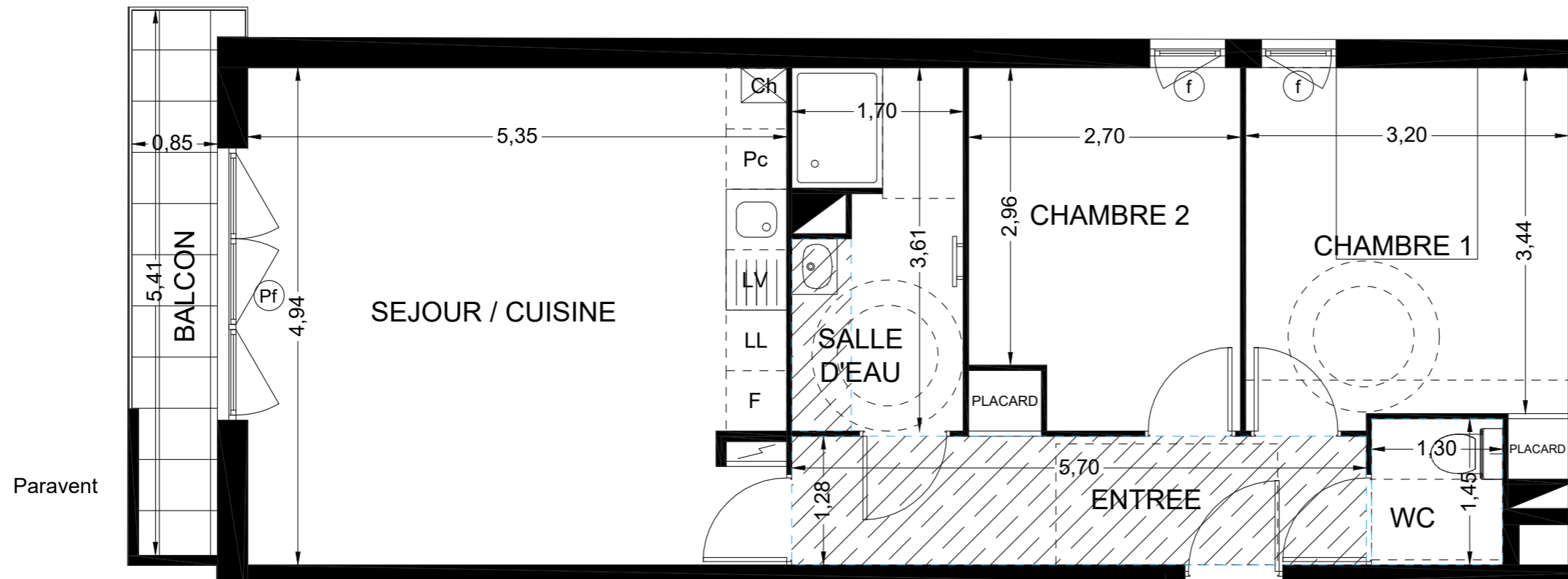
**LOGEMENT N° B53**

R+5 ( Bâtiment B )

62,70 m<sup>2</sup>

3 PIECES

ENTRÉE	7,60	m <sup>2</sup>
SÉJOUR / CUISINE	27,00	m <sup>2</sup>
CHAMBRE 1	11,30	m <sup>2</sup>
CHAMBRE 2	9,30	m <sup>2</sup>
SALLE D'EAU	5,60	m <sup>2</sup>
WC	1,90	m <sup>2</sup>
<b>TOTAL HABITABLE</b>	<b>62,70</b>	<b>m<sup>2</sup></b>
BALCON	4,50	m <sup>2</sup>
<b>SURFACES ANNEXES</b>	<b>4,50</b>	<b>m<sup>2</sup></b>

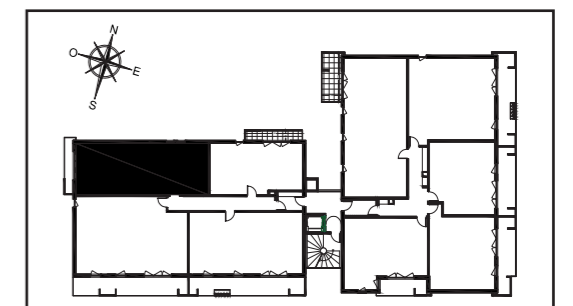
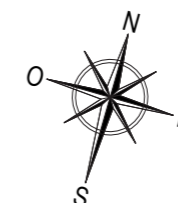


Paravent

LEGENDE

- Pf Porte fenêtre
- f Fenêtre (av=allège vitrée)
- ▨ Soffite et faux plafond
- ☰ Sèche serviette
- ⚡ Tableau électrique
- LL Lave linge
- LV Lave vaisselle
- F Réfrigérateur
- Pc Plaque cuisson
- Ch Chaudière

Nota: Les éléments d'équipements sont figurés à titre indicatif. Les côtes, gaines et soffites sont mentionnés à titre indicatif et susceptibles d'évoluer en fonction des impératifs techniques ou administratifs.



DATE : 12.12.2017

