

06600 ANTIBES
1160 Chemin des Combes,



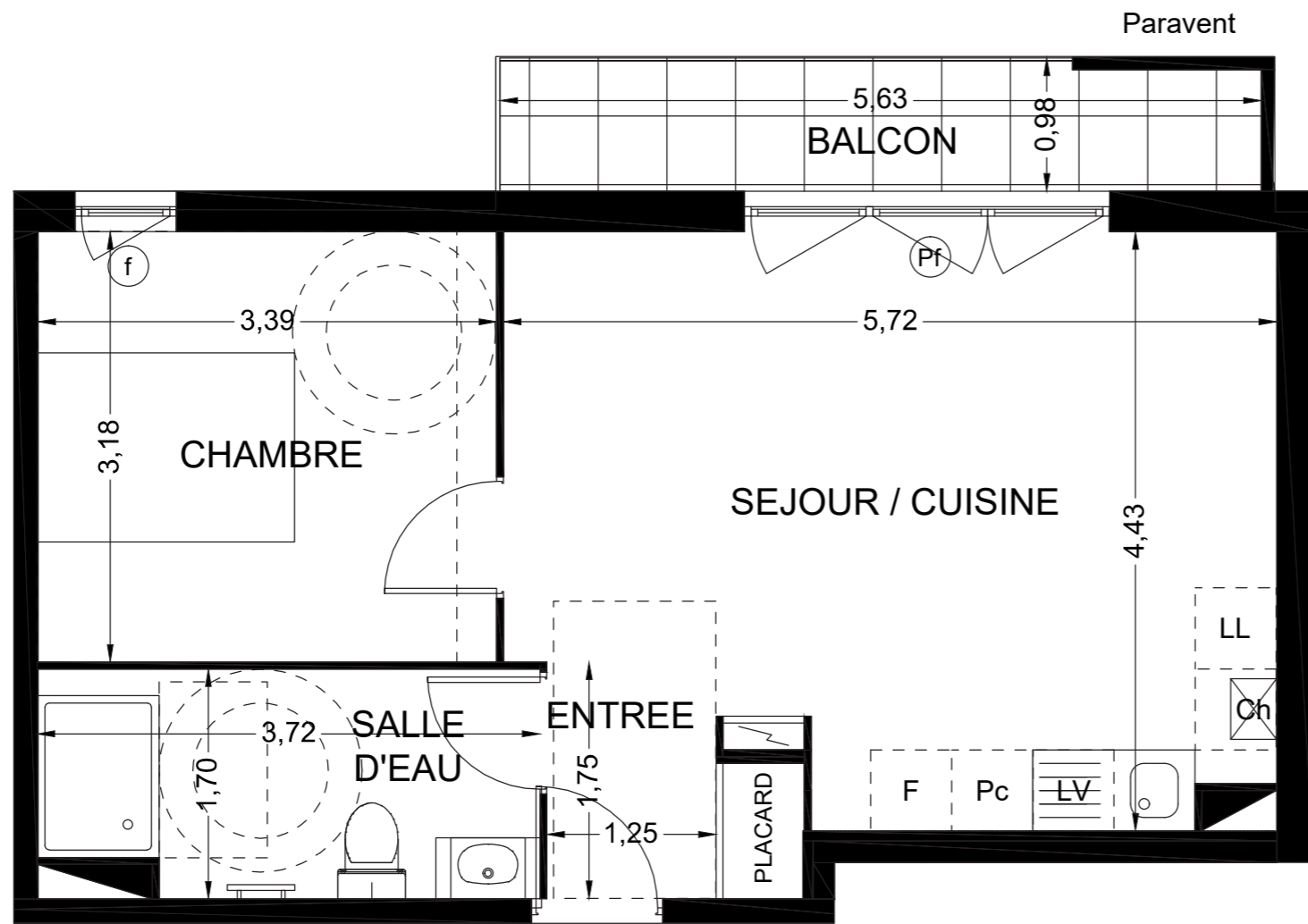
LOGEMENT N° B44

R+4 (Bâtiment B)

42,30 m²

2 PIECES

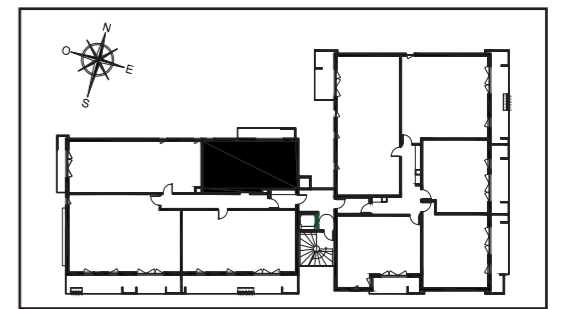
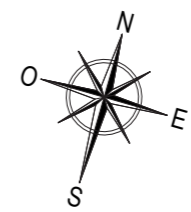
ENTRÉE	2,00	m ²
SÉJOUR / CUISINE	23,40	m ²
CHAMBRE	10,90	m ²
SALLE D'EAU	6,00	m ²
TOTAL HABITABLE	42,30	m²
BALCON	5,20	m ²
SURFACES ANNEXES	5,20	m²



LEGENDE

Pf	Porte fenêtre	LL	Lave linge
f	Fenêtre (av=allège vitrée)	LV	Lave vaisselle
[Symbol]	Soffite et faux plafond	F	Réfrigérateur
[Symbol]	Sèche serviette	Pc	Plaque cuisson
[Symbol]	Tableau électrique	Ch	Chaudière

Nota: Les éléments d'équipements sont figurés à titre indicatif. Les côtes, gaines et soffites sont mentionnés à titre indicatif et susceptibles d'évoluer en fonction des impératifs techniques ou administratifs.



DATE : 12.12.2017

