

06600 ANTIBES  
1160 Chemin des Combes,



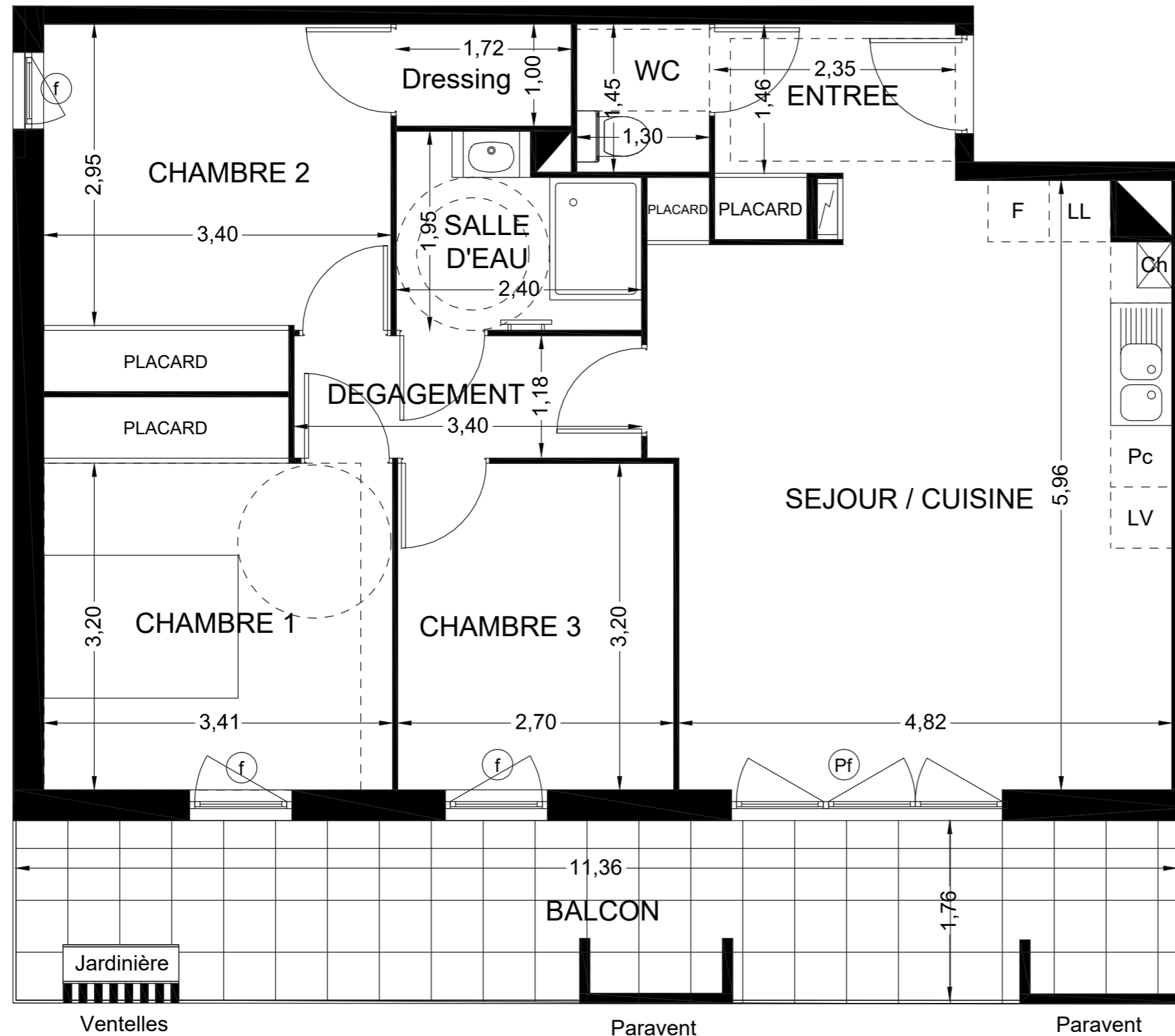
LOGEMENT N° B42

R+4 ( Bâtiment B )

77,30 m<sup>2</sup>

4 PIECES

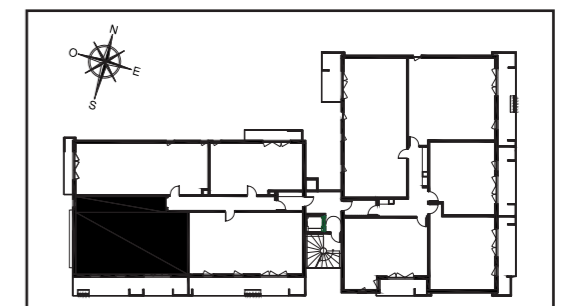
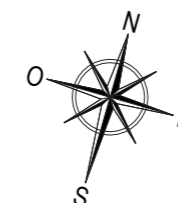
ENTRÉE	4,10	m <sup>2</sup>
SÉJOUR / CUISINE	28,80	m <sup>2</sup>
CHAMBRE 1	12,50	m <sup>2</sup>
CHAMBRE 2	11,60	m <sup>2</sup>
DRESSING	1,70	m <sup>2</sup>
CHAMBRE 3	8,60	m <sup>2</sup>
DÉGAGEMENT	4,10	m <sup>2</sup>
SALLE D'EAU	4,20	m <sup>2</sup>
WC	1,70	m <sup>2</sup>
<b>TOTAL HABITABLE</b>	<b>77,30</b>	<b>m<sup>2</sup></b>
BALCON	18,90	m <sup>2</sup>
<b>SURFACES ANNEXES</b>	<b>18,90</b>	<b>m<sup>2</sup></b>



LEGENDE

Pf	Porte fenêtre	LL	Lave linge
f	Fenêtre (av=allège vitrée)	LV	Lave vaisselle
	Soffite et faux plafond	F	Réfrigérateur
	Sèche serviette	Pc	Plaque cuisson
	Tableau électrique	Ch	Chaudière

Nota: Les éléments d'équipements sont figurés à titre indicatif. Les côtes, gaines et soffites sont mentionnés à titre indicatif et susceptibles d'évoluer en fonction des impératifs techniques ou administratifs.



DATE : 12.12.2017

