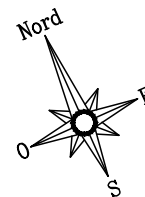
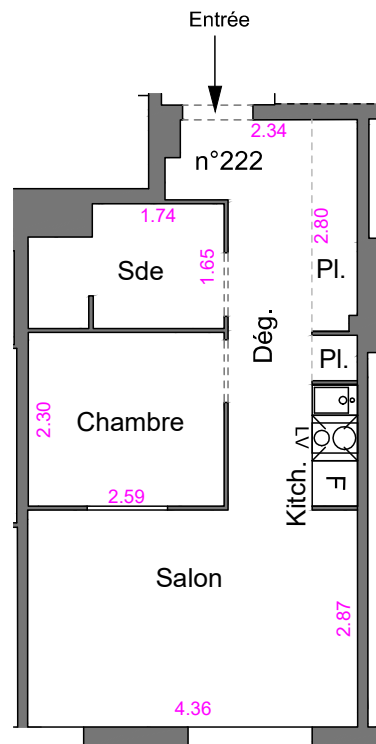
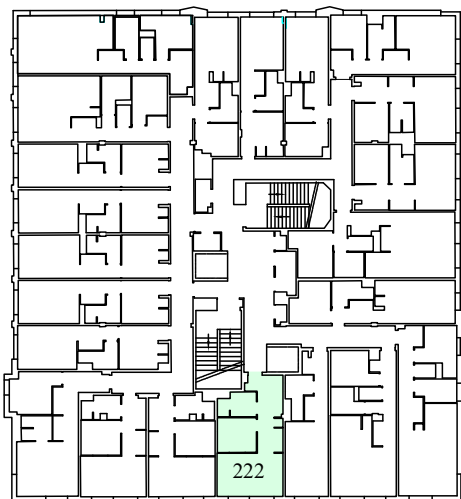


## REFERENCES CADASTRALES :

COMMUNE DE VILLENEUVE-LOUBET  
SECTION AX  
PARCELLES N°231  
Anciennes Parcelles : 137, 140, 141



PLAN DE SITUATION  
(Sans Echelle)



### LEGENDE :

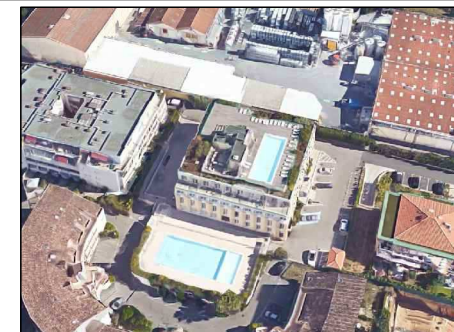
- Pl. Placard
- Sde. Salle d'eau
- Kitch Kitchenette
- Dég. Dégageant
- Plaque de Cuisson
- Lave Vaisselle
- Réfrigérateur
- Evier

Nota : L'emplacement des équipements électroménagers n'est pas contractuel

Perl.

SEA  
SIDE  
PARK

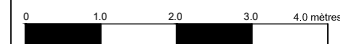
**SEA SIDE PARK**  
COMMUNE DE VILLENEUVE-LOUBET 06270  
2686 ROUTE NATIONALE 7



**PLAN DE VENTE**  
**APPARTEMENT N°222**  
DEUXIEME ETAGE  
TYPOLOGIE : 2 PIECES

### SUPERFICIES PRIVATIVES

Niveau	Désignation	Superficie Privative (m²)
Deuxième Etage	Chambre	5,96 m²
	Kitchenette	0,97 m²
	Salon	12,51 m²
	Dégageant	6,51 m²
	Salle d'eau	3,87 m²
	Placards Dégageant	2,02 m²
<b>TOTAL</b>		<b>31,84 m²</b>



AOÛT 2017  
DOSSIER N° S16-025-S1

**géotech**  
CONSEILS  
SAINT LAURENT DU VAR

GEOMETRES EXPERTS ASSOCIES  
Déteneurs des archives des Cabinets Toulze, RICHÈME, DUVERNEY et CASALUCAU  
S.E.L.A.R.L. au capital de 137 000 euros - R.C. 410 597 488 - SIRET 410 597 488  
N° d'inscription à l'Ordre : 2012C200009  
Foncier - Urbanisme - Copropriété - Division en Volumes - Plans d'intérieurs - Estimation - Expertise  
Etude VRD - Implantation - Suivi de chantier - DAO

**GEOMETRE-EXPERT**  
CONSEILS  
SAINT LAURENT DU VAR