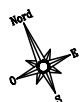
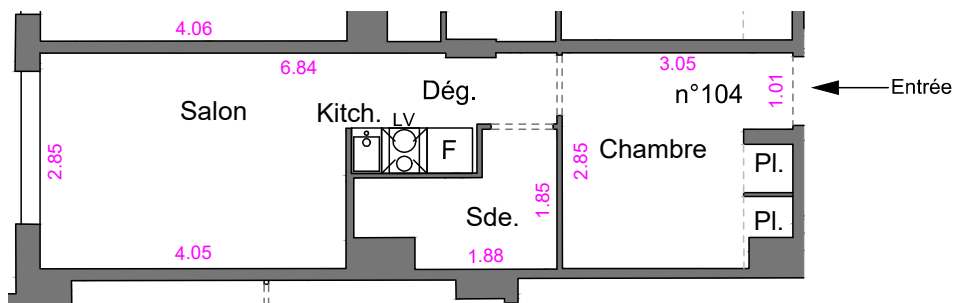
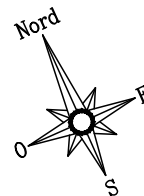
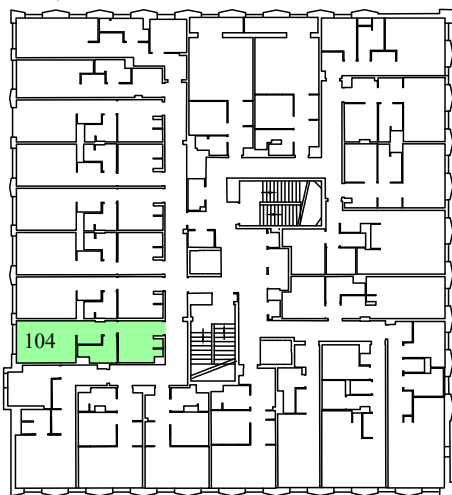


## REFERENCES CADASTRALES :

COMMUNE DE VILLENEUVE-LOUBET  
SECTION AX  
PARCELLES N°231  
Anciennes Parcelles : 137, 140, 141



PLAN DE SITUATION  
(Sans Echelle)



### LEGENDE :

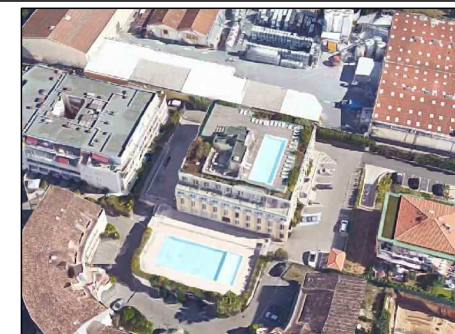
- Pl. Placard
- Sde. Salle d'eau
- Kitch. Kitchenette
- Dég. Dégagement
- Plaque de Cuisson
- Lave Vaisselle
- Réfrigérateur
- Evier

Nota : L'emplacement des équipements électroménagers n'est pas contractuel

Perl.



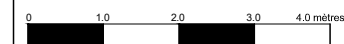
**SEA SIDE PARK**  
COMMUNE DE VILLENEUVE-LOUBET 06270  
2686 ROUTE NATIONALE 7



**PLAN DE VENTE**  
**APPARTEMENT N°104**  
1ER ETAGE  
TYPOLOGIE : T1 bis

### SUPERFICIES

Niveau	Désignation	Superficie Privative (m <sup>2</sup> )
Premier étage	Chambre	7,49 m <sup>2</sup>
	Kitchenette	0,99 m <sup>2</sup>
	Salon	11,54 m <sup>2</sup>
	Dégagement	2,68 m <sup>2</sup>
	Salle d'eau	3,55 m <sup>2</sup>
	Placards Chambre	0,80 m <sup>2</sup>
<b>TOTAL</b>		<b>27,05 m<sup>2</sup></b>



AOÛT 2017  
DOSSIER N° S16-025-S1



GEOMETRES EXPERTS ASSOCIES  
Détenteurs des archives des Cabinets TOULZE, RICHELME, DUVERNEY et CASALICAU  
S.E.L.A.R.L. au capital de 137200 euros - R.C. 410.597.488 - SIRET 410.597.488  
N° d'inscription au Ordre : 2012C200009  
Fondateur - Urbanisme - Copropriété - Division en Volumes - Plans d'Intérieurs - Estimation - Expertise  
Etude VRD - Implantation - Suivi de chantier - DAO

