

Le Fidélio

5-7 Rue du Port St Etienne
31 000 TOULOUSE



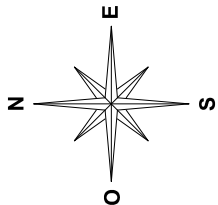
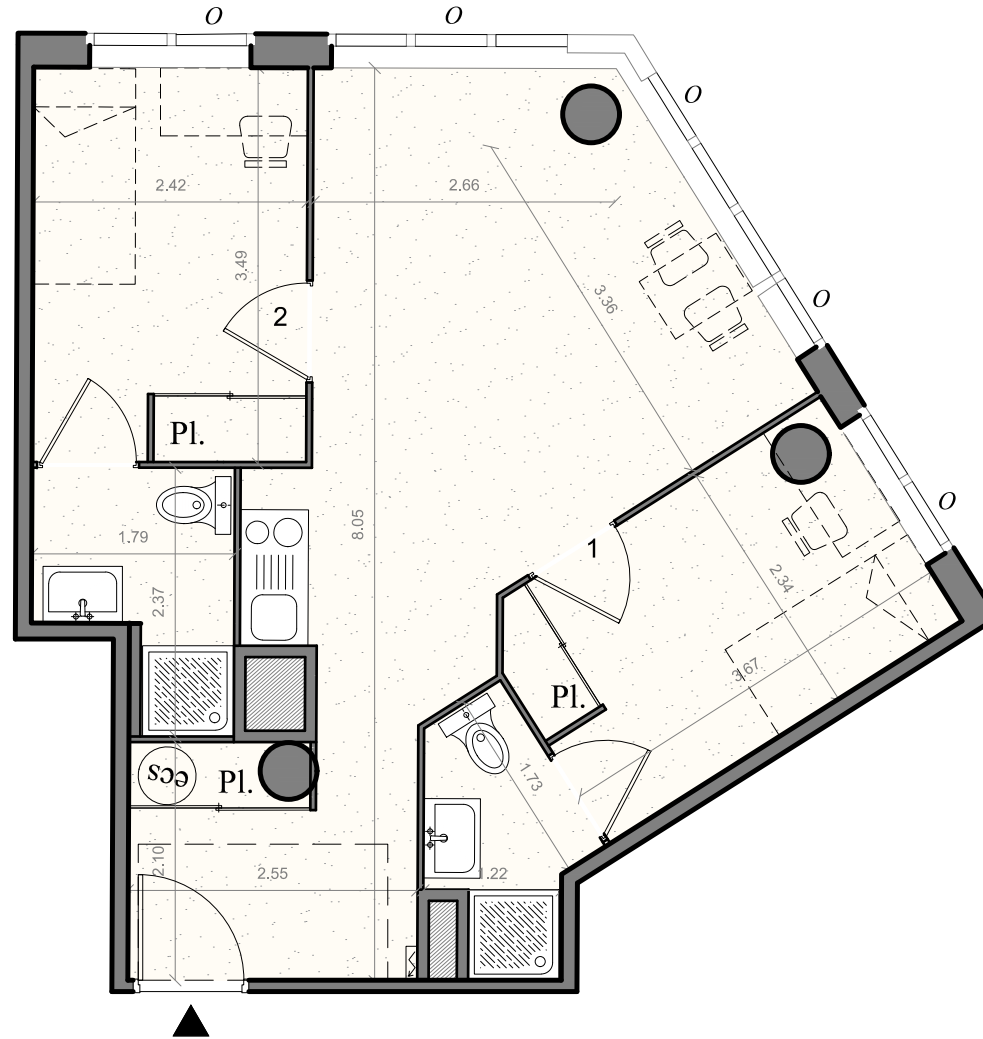
Tel : 01 45 00 55 27



CLUSTER - FIDELIO II Appartement n° LB103 1er étage



5-7 Rue du Port St Etienne



Surfaces

| | |
|---------------|----------------------|
| Pièce de vie | 23.40 m ² |
| Salle d'eau 1 | 2.70 m ² |
| Chambre 1 | 8.30 m ² |
| Salle d'eau 2 | 3.20 m ² |
| Chambre 2 | 8.30 m ² |

Total surface habitable 45.90 m²

Légende technique

- Entrée du logement
- Tableau électrique
- Gaine technique
- Ballon d'Eau Chaude
- Placard

Le présent document exprime la disposition générale du logement. L'acquéreur reconnaît avoir été informé qu'en fonction des nécessités techniques ou réglementaires de la réalisation, des modifications sont susceptibles d'être apportées à ce plan qui ne revêt qu'un caractère informatif. Les surfaces indiquées sont approximatives, les rebords, soffites, faux-plafonds, rampants, gaines ainsi que les emplacements des équipements sont figurés à titre indicatif et sont susceptibles d'évoluer en situation, en nombres et en dimensions. Les éléments de mobilier (meuble et plan de travail) ne sont placés qu'à titre indicatif.

Date: 21 Jun 2017 Indice B

ARCHITECTE & ASSOCIES
Jean DE LIGONDES