

Le Fidélio

5-7 Rue du Port St Etienne
31 000 TOULOUSE

Perl.

ADIM
Développement
immobilier
OCCITANIE



3 PIECES - FIDELIO II Appartement n° LB005 Rez de Chaussée



5-7 Rue du Port St Etienne

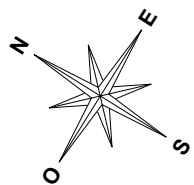
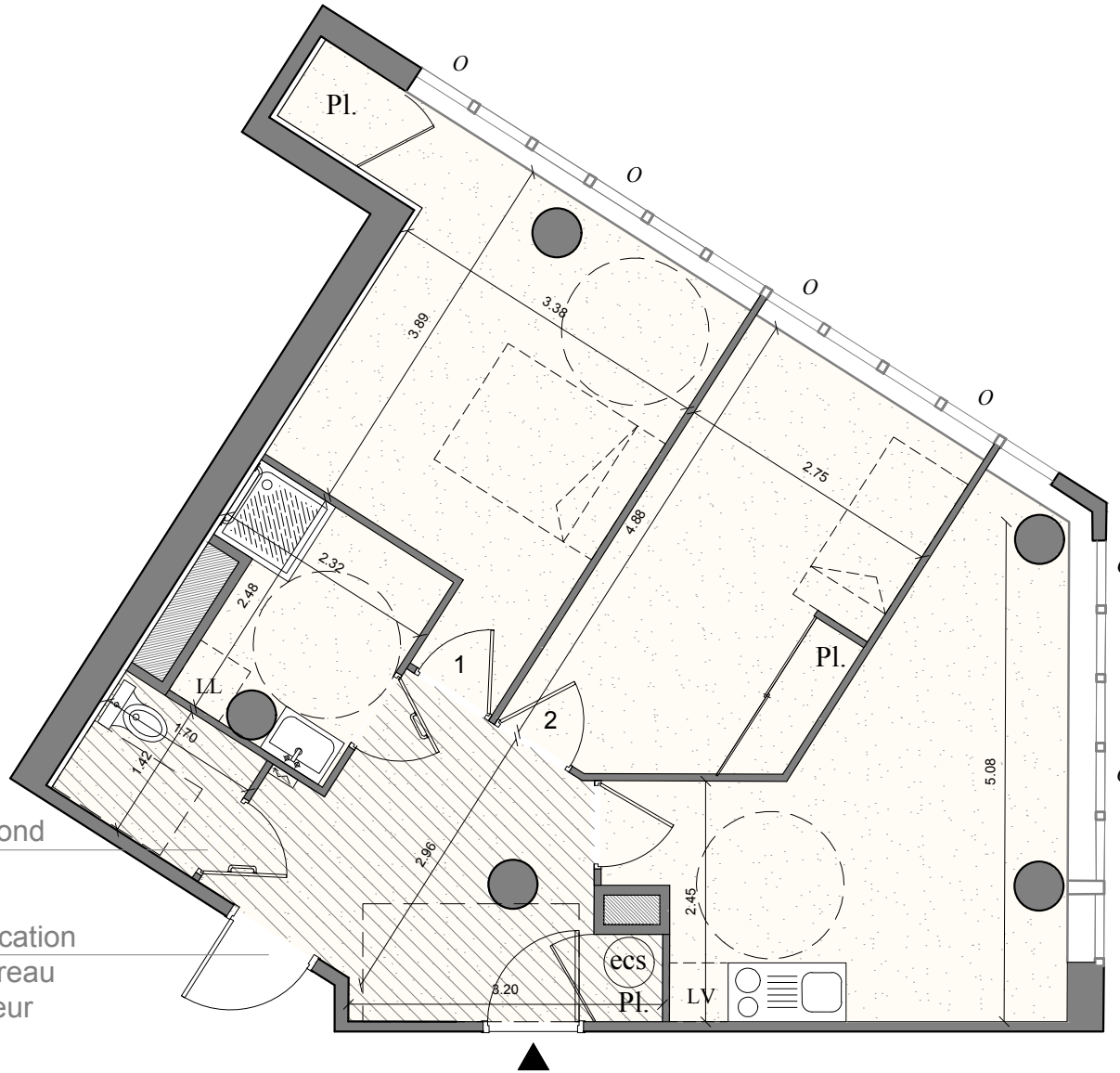
Surfaces

Entrée	10.50 m ²
Pièce de vie	17.00 m ²
Salle d'eau 1	5.20 m ²
Chambre 1	15.50 m ²
Chambre 2	13.00 m ²
Wc	2.40 m ²
Total surface habitable	63.60 m²

Légende technique

- Entrée du logement
- Tableau électrique
- Gaine technique
- Ballon d'Eau Chaude
- Placard (façades indiquées à titre d'information)

Le présent document exprime la disposition générale du logement. L'acquéreur reconnaît avoir été informé qu'en fonction des nécessités techniques ou réglementaires de la réalisation, des modifications sont susceptibles d'être apportées à ce plan qui ne revêt qu'un caractère informatif. Les surfaces indiquées sont approximatives, les rebombés, soffites, faux-plafonds, rampants, gaines ainsi que les emplacements des équipements sont figurés à titre indicatif et sont susceptibles d'évoluer en situation, en nombres et en dimensions. Les éléments de mobilier (meuble et plan de travail) ne sont placés qu'à titre indicatif.



Date: 01 Juin 2018 Indice D

ARCHITECTE & ASSOCIES
Jean DE LIGONDES