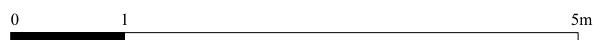
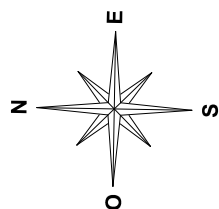
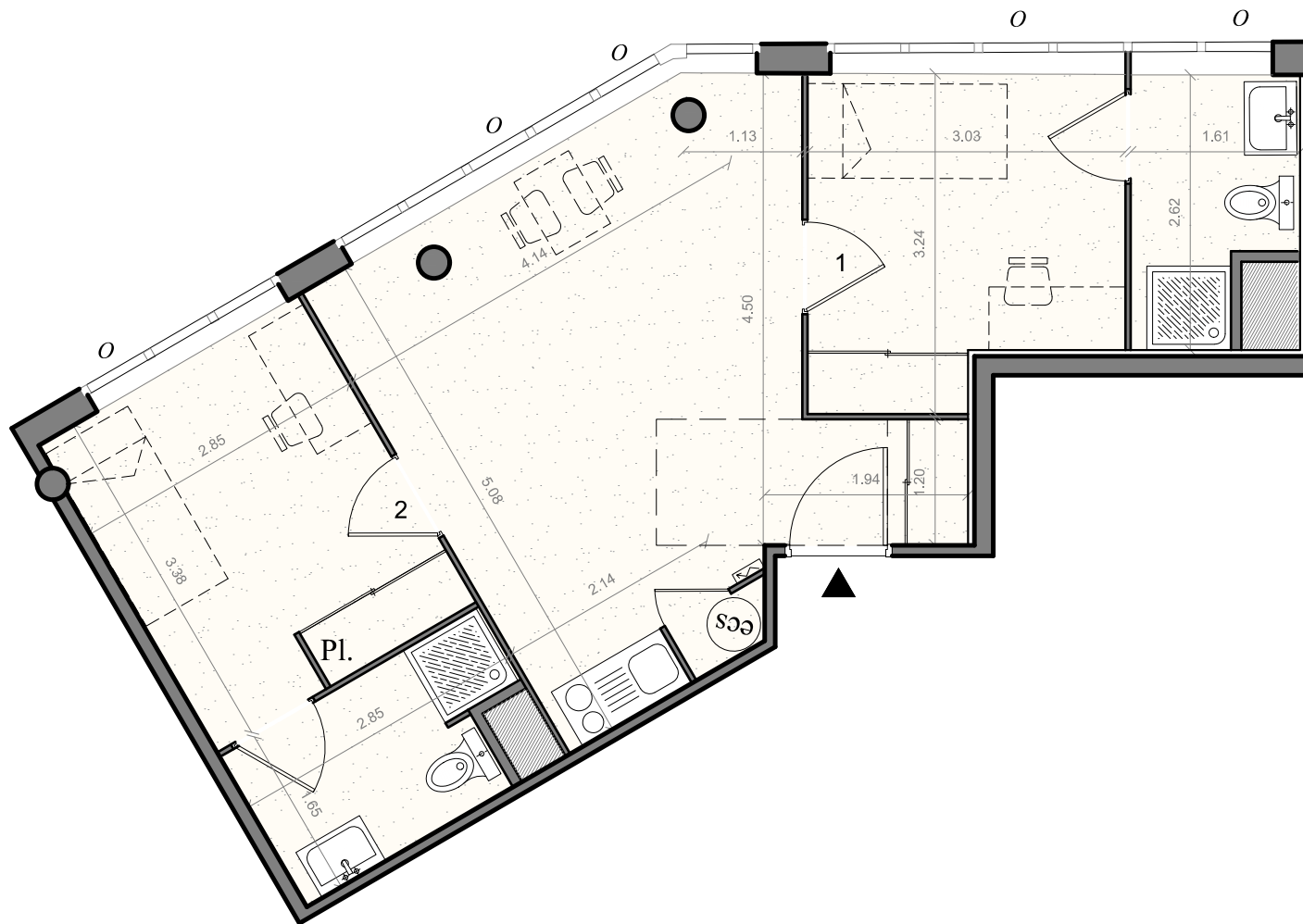




CLUSTER- FIDELIO I
Appartement n° LA506
5ème étage



5-7 Rue du Port St Etienne



Surfaces

Pièce de vie	21.60 m ²
Salle d'eau 1	3.60 m ²
Chambre 1	8.80 m ²
Salle d'eau 2	4.20 m ²
Chambre 2	9.60 m ²

Total surface habitable 47.80 m²

Légende technique

- Entrée du logement
- Tableau électrique
- Gaine technique
- Ballon d'Eau Chaude
- Placard

Le présent document exprime la disposition générale du logement. L'acquéreur reconnaît avoir été informé qu'en fonction des nécessités techniques ou réglementaires de la réalisation, des modifications sont susceptibles d'être apportées à ce plan qui ne revêt qu'un caractère informatif. Les surfaces indiquées sont approximatives. Les rebordés, soffites, faux-plafonds, rampants, gaines ainsi que les emplacements des équipements sont figurés à titre indicatif et sont susceptibles d'évoluer en situation, en nombres et en dimensions. Les éléments de mobilier (meuble et plan de travail) ne sont placés qu'à titre indicatif.

Date: 21 Juin 2017 Indice B