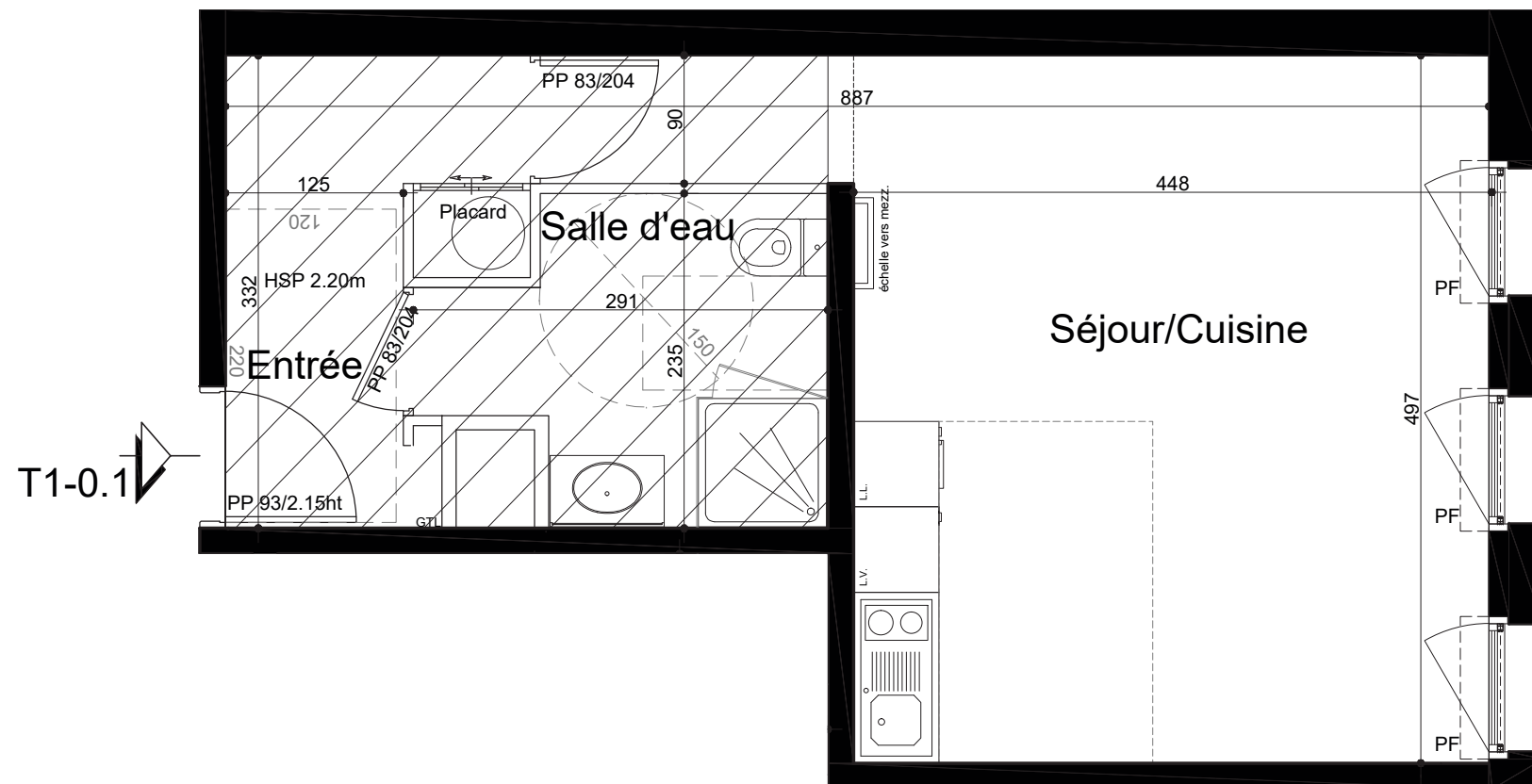
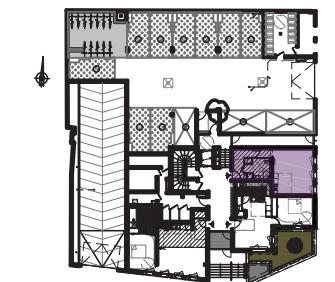


Légendes	
	Entrée Principale du Logement
	Tableau Electrique
	Emplacement Lave Vaisselle
	Emplacement Lave Linge
	Emplacement Réfrigérateur
	Porte Fenêtre
	Fenêtre
	Volet Roulant Electrique
	Volet Roulant Manuel
	Chaudière Murale
	Garde Corps
	Placard
	Hauteur sous plafond
	Porte Pleine
	Haut
	Dalles sur PLOts
	Caillebotis
	Faux Plafond, Soffite
	Emprise mezzanine



Appartement : 0.1
 Type de logement : 1 pièce
 Niveau : RDC



Surfaces	
Pièces	Surfaces Habitables
Entrée	5.49
Dégagement	
Séjour/Cuisine	24.15
Pièce de vie	
Chambre 1	
Chambre 2	
Chambre 3	
Chambre 4	
Salle d'eau	5.50
Salle de bains	
WC 1	
WC 2	
Buanderie	
Surface Habitable Totale	35.14
Terrasse 1	
Mezzanine	14.04
Loggia	
Balcon	



NB: Ce présent document est issu du permis de construire. Il exprime la figure et les dispositions générales de l'appartement. Des variations peuvent intervenir en fonction des dispositions techniques et réglementaires de la réalisation, tant en ce qui concerne les dimensions libres que l'équipement. Les retombées de poutres, faux plafonds, soffites, canalisations ne sont pas tous figurés et peuvent être modifiés pour des raisons techniques. La hauteur sous soffites, faux plafonds et retombées de poutres ne saurait être inférieure à 2.00m. Les éléments de mobilier et de cuisine sont présentés à titre indicatif. La surface des parties de locaux d'une hauteur inférieure à 1.80m ne participe pas de la surface habitable vendue et est donnée à titre simplement indicatif.

0 50 100 200 cm

