

- LEGENDE :
- LL Lave linge
  - LV Lave vaisselle
  - FR Réfrigérateur
  - PF Porte fenêtre
  - PF + F Entrie + alège vitree
  - OF + AV Outils batant + alège vitree
  - OB + AV Outil roulant motorise
  - VR Volat roulant
  - PI Placard
  - CH Chaudiere
  - CH Gaine technique logement
  - FT Fenêtre de toit
  - PV Pare vue
- Soffite Faux-plafond (Ht. mini. 2.10m)
- Douche 80x80
- Meuble vasque 70x50
- Seche serviette

Les cotes et surfaces sont données à titre indicatif et peuvent varier en fonction des impératifs de construction.  
Des modifications mineures pour des raisons d'ordre technique ou administratif pourront être apportées.

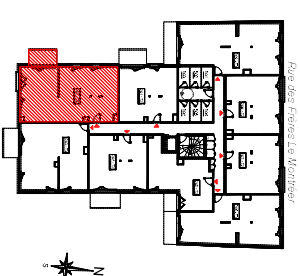
**Peri.**

**VILLARoz**

Rue des Frères Le Montier -  
22700 - Perros Guirec



R+1



**N° 202**

**3 pièces**

TABEAU DE SURFACE :

Entrée + Pl.	8.15 m <sup>2</sup>
Séjour / Kitch	34.25 m <sup>2</sup>
Chambre 1	11.40 m <sup>2</sup>
Chambre 2	13.00 m <sup>2</sup>
SdB	5.50 m <sup>2</sup>
WC	2.40 m <sup>2</sup>
<b>TOTAL</b>	<b>74.70 m<sup>2</sup></b>

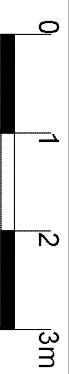
ANNEXES :

Balcon	6.00 m <sup>2</sup>
Balconnet	0.50 m <sup>2</sup>

Une réalisation Nexity



une belle vie immobilière



Octobre 2018