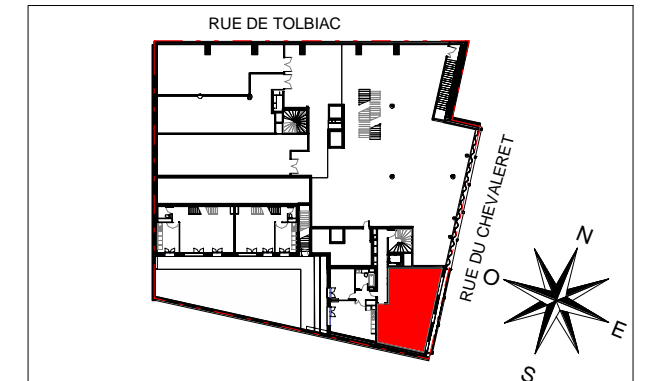


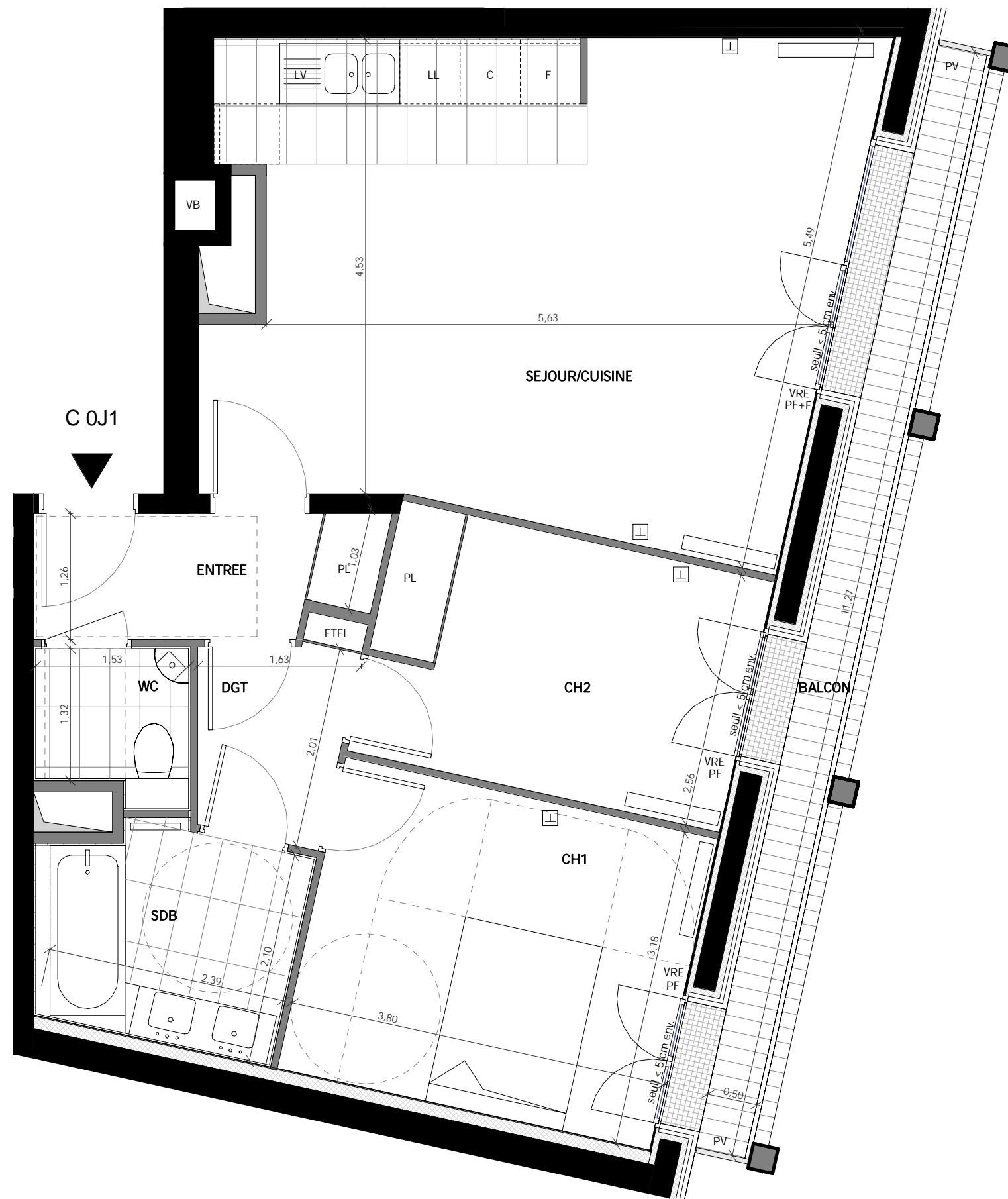
7 Rue de Tolbiac  
 85-87 Rue du Chevaleret  
 PARIS 75013



**BATIMENT C**

**APPARTEMENT DE 3 PIECES**

**C0J1 - RDJ**



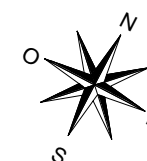
ENTREE	4,1 m <sup>2</sup>
SEJOUR/CUISINE	29,5 m <sup>2</sup>
CH1	12,1 m <sup>2</sup>
CH2	9,7 m <sup>2</sup>
SDB	5,4 m <sup>2</sup>
WC	2,2 m <sup>2</sup>
DGT	2,7 m <sup>2</sup>
<b>SURFACE HABITABLE TOTALE</b>	<b>65,7 m<sup>2</sup></b>

BALCON	5,0 m <sup>2</sup>
<b>SURFACE PRIVATIVE TOTALE</b>	<b>5,0 m<sup>2</sup></b>

**LEGENDE**

PF	Porte-fenêtre	C	Attente cuisinière
PF+F	Porte fenêtre + fixe	LL	Attente lave-linge
F	Fenêtre	LV	Attente lave-vaisselle
VRE	Volet roulant électrique	F	Attente réfrigérateur
SP	Store à projection	ETEL	Tableau électrique
PV	Pare-vue	⊥	Prise RJ45
PE	Point d'eau extérieur	▭	Radiateur
▨	Faux-plafond	▭	Sèche-serviette
▨	Soffite		

Indice A Octobre 2017  
 1 : 50 0 0,5m 1m 2m



NOTA: Des modifications sont susceptibles d'être apportées à ce plan en fonction des nécessités techniques ou administratives de la réalisation, tant en ce qui concerne les dimensions libres que l'équipement. Les surfaces et les hauteurs indiquées sont approximatives, les retombées, faux-plafonds, les dimensions des gaines ainsi que l'emplacement des équipements sont figurés à titre indicatif. Les cuisines sont représentées symboliquement et dépendent du prestataire extérieur. La surface des placards est incluse dans celle des pièces attenantes